




Федеральное государственное бюджетное образовательное
учреждение высшего образования
«Российский государственный гидрометеорологический университет»

Задания отборочного тура олимпиады РГГМУ по географии
«Земля – наш общий дом!» 2023

5-6 класс

Утверждаю
Председатель методической комиссии

 О.В. Хаймина
«26» сентября 2022





Уважаемые участники олимпиады! Перед вами задания отборочного тура олимпиады РГГМУ по географии «Земля – наш общий дом!». Задания адресованы участникам классов 5-6 классов.

Продолжительность отборочного тура – 1 астрономический час (60 минут).
Желаем удачи!

№ задания	Задание	Правильный ответ	Балл
1	<p>Откуда чаще всего дует ветер, если роза ветров имеет следующий вид</p> <ol style="list-style-type: none">1. Северо-запад2. Юго-восток3. Запад4. Северо-восток	Северо-Запад	1

Разработал	Член методической комиссии	Анискина Ольга Георгиевна Волощук Екатерина Васильевна Королькова Светлана Витальевна Соколова Александра Александровна Шевчук Олег Игоревич	5-6 класс
Олимпиада РГГМУ по географии «Земля – наш общий дом!» 2023			Стр. 1 из 9



2	Из каких облаков может пойти ливневой дождь?	1	1
	<p>1. </p> <p>2. </p> <p>3. </p> <p>4. </p>		

<i>Разработал</i>	<i>Член методической комиссии</i>	<i>Анискина Ольга Георгиевна Волощук Екатерина Васильевна Королькова Светлана Витальевна Соколова Александра Александровна Шевчук Олег Игоревич</i>	<i>5-6 класс</i>
Олимпиада РГГМУ по географии «Земля – наш общий дом!» 2023			<i>Стр. 2 из 9</i>



Федеральное государственное бюджетное образовательное
учреждение высшего образования
«Российский государственный гидрометеорологический университет»


Задания отборочного тура олимпиады РГГМУ по географии
«Земля – наш общий дом!» 2023

5-6 класс

3	Город с каким названием есть в России? 1. Зима 2. Весна 3. Лето 4. Осень	1	1
4	Почему 22 июня в Санкт-Петербурге теплее, чем 22 декабря? 1. Из-за наклона угла солнца 2. Из-за облачности 3. Из-за туманов	1	
5	Какое название географического объекта стоит в начале стихотворения: ... двуглавый, величавый, Средь гор Кавказа — Исполин. Спокон веков овейн славой И многих дум он властелин.	Эльбрус	1
6	На метеорологической станции в г. Ярославль измеряют давление воздуха каждые 3 часа. Получены следующие значения: 0 часов 754 мм.рт.ст. 3 часа 753.2 мм.рт.ст. 6 часов 752.5 мм.рт.ст. 9 часов 752.6 мм.рт.ст. 12 часов 751.2 мм.рт.ст. 15 часов 751.2 мм.рт.ст. 18 часов 759.7 мм.рт.ст. 21 часов 753.3 мм.рт.ст. Определите суточную амплитуду давления в г. Ярославль. 1. 8,5 2. 9 3. 6 4. 8	1	1
7	Если в разговоре двух метеорологов говорится о том, что в городе Сочи сегодня шёл дождь, то значит они говорят о..? 1. Погоде 2. Климате	1	1
8	В каком слое атмосферы наблюдаются полярные сияния? 1. Мезосфера 2. Тропосфера 3. Экзосфера	1	1

Разработал	Член методической комиссии	Анискина Ольга Георгиевна Волощук Екатерина Васильевна Королькова Светлана Витальевна Соколова Александра Александровна Шевчук Олег Игоревич	5-6 класс
Олимпиада РГГМУ по географии «Земля – наш общий дом!» 2023			Стр. 3 из 9



9	Продолжите цепочку: Азовское море - Черное море - Мраморное море - Эгейское море - ***?	Средиземное море	1																
10	Какое название носят и река и остров в Европе? 1. Рейн 2. Дунай 3. Эльба 4. Висла	3	1																
11	Составьте пары из государств и их столиц: <table border="1"><tr><td>1. Северная Македония</td><td>А. Пномпень</td></tr><tr><td>2. Малави</td><td>Б. Куала-Лумпур</td></tr><tr><td>3. Камбоджа</td><td>В. Бельмопан</td></tr><tr><td>4. Белиз</td><td>Г. Порт-Морсби</td></tr><tr><td>5. Кения</td><td>Д. Скопье</td></tr><tr><td>6. Малайзия</td><td>Е. Лилонгве</td></tr><tr><td>7. Уругвай</td><td>Ж. Найроби</td></tr><tr><td>8. Папуа-Новая Гвинея</td><td>З. Монтевидео</td></tr></table>	1. Северная Македония	А. Пномпень	2. Малави	Б. Куала-Лумпур	3. Камбоджа	В. Бельмопан	4. Белиз	Г. Порт-Морсби	5. Кения	Д. Скопье	6. Малайзия	Е. Лилонгве	7. Уругвай	Ж. Найроби	8. Папуа-Новая Гвинея	З. Монтевидео	1-д, 2-е, 3-а, 4-в, 5-ж, 6-б, 7-з, 8-г	1
1. Северная Македония	А. Пномпень																		
2. Малави	Б. Куала-Лумпур																		
3. Камбоджа	В. Бельмопан																		
4. Белиз	Г. Порт-Морсби																		
5. Кения	Д. Скопье																		
6. Малайзия	Е. Лилонгве																		
7. Уругвай	Ж. Найроби																		
8. Папуа-Новая Гвинея	З. Монтевидео																		
12	Определите народность по национальному костюму: А. Корейцы Б. Буряты В. Калмыки Г. Инки Д. Башкиры Е. Китайцы 	1В 2Е 3А 4Б 5Д 6Г																	

Разработал	Член методической комиссии	Анискина Ольга Георгиевна Волощук Екатерина Васильевна Королькова Светлана Витальевна Соколова Александра Александровна Шевчук Олег Игоревич	5-6 класс
Олимпиада РГГМУ по географии «Земля – наш общий дом!» 2023			Стр. 4 из 9



Федеральное государственное бюджетное образовательное учреждение высшего образования
«Российский государственный гидрометеорологический университет»

Задания отборочного тура олимпиады РГГМУ по географии
«Земля – наш общий дом!» 2023

5-6 класс

2.



3.



<i>Разработал</i>	<i>Член методической комиссии</i>	<i>Анискина Ольга Георгиевна Волощук Екатерина Васильевна Королькова Светлана Витальевна Соколова Александра Александровна Шевчук Олег Игоревич</i>	<i>5-6 класс</i>
Олимпиада РГГМУ по географии «Земля – наш общий дом!» 2023			<i>Стр. 5 из 9</i>



4.



5.



6.



Разработал

Член методической комиссии

*Анискина Ольга Георгиевна
Волощук Екатерина Васильевна
Королькова Светлана Витальевна
Соколова Александра Александровна
Шевчук Олег Игоревич*

5-6 класс



Федеральное государственное бюджетное образовательное учреждение высшего образования
«Российский государственный гидрометеорологический университет»

Задания отборочного тура олимпиады РГГМУ по географии
«Земля – наш общий дом!» 2023

5-6 класс

14	Напишите определение понятия. *** - это процесс роста городов и повышения удельного веса городского населения.	Урбанизация	1
15	Перед вами фрагмент экспозиции одного из выставочных залов Кунсткамеры. Напишите название страны, которому посвящена эта экспозиция.    	Китай	1
16	Суточный ход температуры воздуха является следствием 1. Вращением Земли вокруг своей оси 2. Вращением Земли вокруг Солнца 3. Вращением Солнечной системы вокруг центра галактики 4. Вращением Луны вокруг Земли	1	1
17	По представленной карте (карта получена с сайта https://geographyofrussia.com/karta-sankt-peterburg-i-okrestnosti-foto-iz-kosmosa/) определите между какими меридианами расположен аэропорт Пулково	1	1

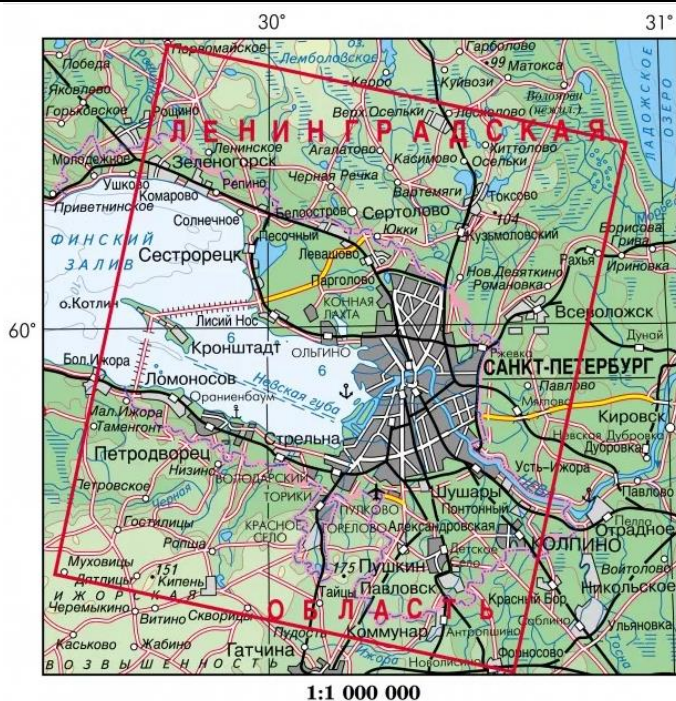
Разработал	Член методической комиссии	Анискина Ольга Георгиевна Волощук Екатерина Васильевна Королькова Светлана Витальевна Соколова Александра Александровна Шевчук Олег Игоревич	5-6 класс
Олимпиада РГГМУ по географии «Земля – наш общий дом!» 2023			Стр. 7 из 9



Федеральное государственное бюджетное образовательное учреждение высшего образования
«Российский государственный гидрометеорологический университет»

Задания отборочного тура олимпиады РГГМУ по географии
«Земля – наш общий дом!» 2023

5-6 класс


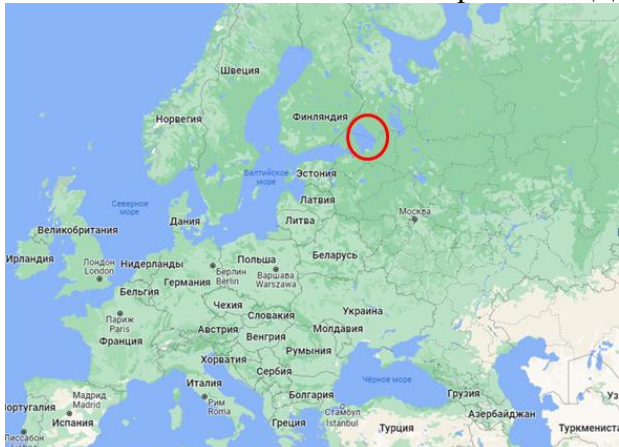


1. 30-31
2. 60-65
3. 55-60

18	<p>Выберите из списка топонимы, относящиеся к Евразии, и распределите их по группам «острова», «горы», «озера», «реки»: Хонсю, Дунай, Сахалин, Балхаш, Амазонка, Чад, Тасмания, Белуха, Арарат, Эльбрус, Балатон, Байкал, Шри-Ланка, Меконг, Килиманджаро, Индигирка, Гурон.</p> <p>Острова Горы Озера Реки</p>	<p>Острова – Хонсю, Сахалин Горы – Белуха, Арарат, Эльбрус Озера – Балхаш, Балатон, Байкал Реки – Дунай, Меконг, Индигирка</p>	4
19	<p>Какого из атмосферных газов больше всего в составе атмосферы?</p> <ol style="list-style-type: none"> 1. Азот 2. Озон 3. Кислород 4. Углекислый газ 	1	1

Разработал	Член методической комиссии	<p>Анискина Ольга Георгиевна Волощук Екатерина Васильевна Королькова Светлана Витальевна Соколова Александра Александровна Шевчук Олег Игоревич</p>	5-6 класс
Олимпиада РГГМУ по географии «Земля – наш общий дом!» 2023			Стр. 8 из 9



20	Какое время в Москве, когда во Владивостоке 18:00? 1. 10.00 2. 11.00 3. 12.00 4. 13.00	2	1
21	Из представленных объектов выберите вещество, твердость которого по шкале Мооса составляет 10  1. А 2. Б 3. В 4. Г	Б	1
22	На карте отметьте водный объект, по которому во время Великой Отечественной войны проходила Дорога Жизни. 	Ладожское озеро	1

Разработал	Член методической комиссии	Анискина Ольга Георгиевна Волощук Екатерина Васильевна Королькова Светлана Витальевна Соколова Александра Александровна Шевчук Олег Игоревич	5-6 класс
Олимпиада РГГМУ по географии «Земля – наш общий дом!» 2023			Стр. 9 из 9