



Артём Ананьин

Тест начат Sunday, 31 March 2024, 10:04

Состояние Завершены

Завершен Sunday, 31 March 2024, 12:02

Прошло времени 1 ч. 58 мин.

Оценка 45,50 из 90,00 (51%)

Вопрос 1

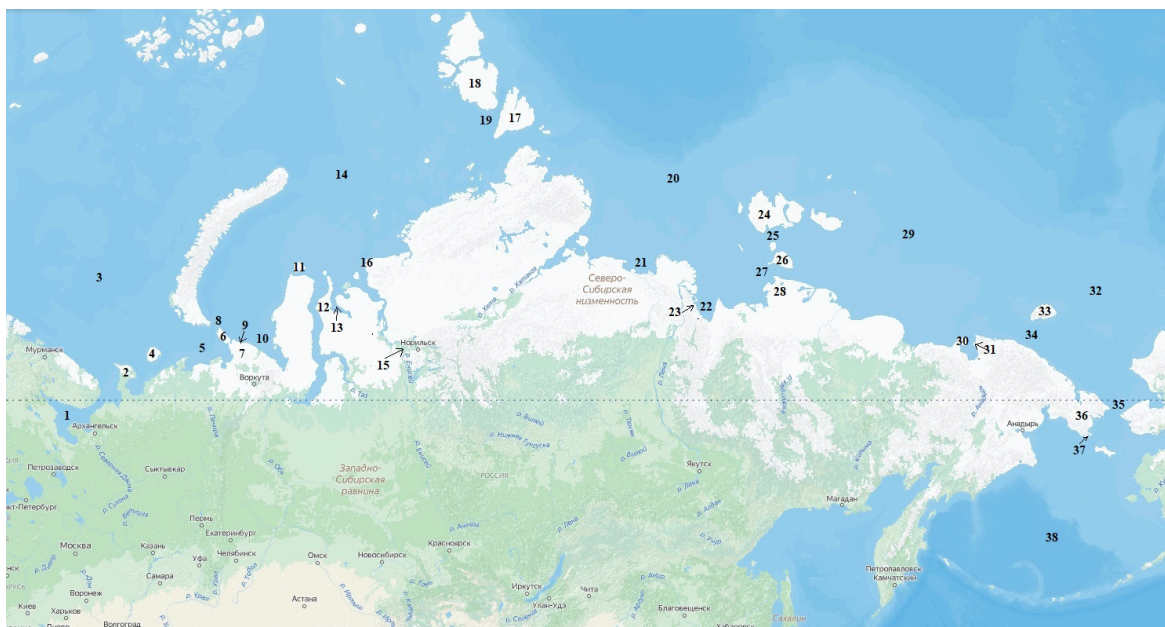
Верно

Баллов: 19,00 из 19,00

Отметить вопрос

[Редактировать вопрос](#)

Представьте, что вы находитесь на ледоколе, который следует по маршруту Северного Морского Пути из Архангельска до Анадыря. Сопоставьте номер географического объекта, указанного на карте, с его названием.



1. Белое море
2. Полуостров Канин
3. Баренцево море
4. Остров Колгуев
5. Печорская губа
6. Остров Вайгач
7. Югорский полуостров
8. Пролив Карские ворота
9. Порт Амдерма
10. Байдарацкая губа
11. Остров Белый
12. Полуостров Явай
13. Гыданская губа
14. Карское море
15. Порт Дудинка
16. Порт Диксон
17. Остров Большевик
18. Остров Октябрьской Революции
19. Пролив Шокальского
20. Море Лаптевых

21.	Оленёкский залив
22.	Губа Буор-Хая
23.	Порт Тикси
24.	Остров Котельный
25.	Пролив Санникова
26.	Остров Большой Ляховский
27.	Пролив Дмитрия Лаптева
28.	Полуостров Широкостан
29.	Восточно-Сибирское море
30.	Остров Айон
31.	Порт Певек
32.	Чукотское море
33.	Остров Врангеля
34.	Пролив Лонга
35.	Берингов пролив
36.	Чукотский полуостров
37.	Порт Провидение
38.	Берингово море

Ваш ответ верный.

Правильный ответ:

1. → Белое море,
2. → Полуостров Канин,
3. → Баренцево море,
4. → Остров Колгуев,
5. → Печорская губа,
6. → Остров Вайгач,
7. → Югорский полуостров,
8. → Пролив Карские ворота,
9. → Порт Амдерма,
10. → Байдарацкая губа,
11. → Остров Белый,
12. → Полуостров Явай,
13. → Гыданская губа,
14. → Карское море,
15. → Порт Дудинка,
16. → Порт Диксон,
17. → Остров Большевик,
18. → Остров Октябрьской Революции,
19. → Пролив Шокальского,
20. → Море Лаптевых,
21. → Оленёкский залив,
22. → Губа Буор-Хая,
23. → Порт Тикси,
24. → Остров Котельный,
25. → Пролив Санникова,
26. → Остров Большой Ляховский,
27. → Пролив Дмитрия Лаптева,
28. → Полуостров Широкостан,
29. → Восточно-Сибирское море,
30. → Остров Айон,
31. → Порт Певек,

- 32. → Чукотское море,
- 33. → Остров Врангеля,
- 34. → Пролив Лонга,
- 35. → Берингов пролив,
- 36. → Чукотский полуостров,
- 37. → Порт Провидение,
- 38. → Берингово море

[Оставить комментарий или переопределить балл](#)

История ответов				
Шаг	Время	Действие	Состояние	Баллы
1	31/03/24, 10:04	Начало	Пока нет ответа	
2	31/03/24, 10:35	Сохранено: 1. -> Белое море; 2. -> Полуостров Канин; 3. -> Баренцево море; 4. -> Остров Колгуев; 5. -> Печорская губа; 6. -> Остров Вайгач; 7. -> Югорский полуостров; 8. -> Пролив Карские ворота; 9. -> Порт Амдерма; 10. -> Байдарацкая губа; 11. -> Остров Белый; 12. -> Полуостров Явай; 13. -> Гыданская губа; 14. -> Карское море; 15. -> Порт Дудинка; 16. -> Порт Диксон; 17. -> Остров Большевик; 18. -> Остров Октябрьской Революции; 19. -> Пролив Шокальского; 20. -> Море Лаптевых; 21. -> Оленёкский залив; 22. -> Губа Буор-Хая; 23. -> Порт Тикси; 24. -> Остров Котельный; 25. -> Пролив Санникова; 26. -> Остров Большой Ляховский; 27. -> Пролив Дмитрия Лаптева; 28. -> Полуостров Широкостан; 29. -> Восточно-Сибирское море; 30. -> Остров Айон; 31. -> Порт Певек; 32. -> Чукотское море; 33. -> Остров Врангеля; 34. -> Пролив Лонга; 35. -> Берингов пролив; 36. -> Чукотский полуостров; 37. -> Порт Провидение; 38. -> Берингово море	Ответ сохранен	
3	31/03/24, 12:02	Попытка завершена	Верно	19,00

Вопрос **2**

Выполнен

Баллов: 15,00
из 23,00

[Отметить
вопрос](#)

[Редактировать
вопрос](#)

Составьте два маршрута водного пути из Санкт-Петербурга в Ростов-на Дону, расположив последовательно 23 названия водных объектов, по которым он пройдет.

Маршруты не должны пересекаться, общими являются только точки старта и финиша.

Водные объекты, названия которых допускается использовать при ответе: реки, озера, моря, океаны, водохранилища, проливы и каналы.

При оценке ответа на вопрос учитывается правильная последовательность водных объектов.

1. По рекам: Балтийское море, Невская губа, Финляндский залив, река Нева, Ладожское озеро, Ладожский канал, река Свирь, Онежское озеро, Волго-Балтийский канал, Белое озеро, Рыбинское водохранилище, река Волга, Горьковское водохранилище, Чебоксарское водохранилище, Куйбышевское водохранилище, Саратовское водохранилище, Волгоградское водохранилище, Волго-Донской канал, Береславское водохранилище, Карповское водохранилище, Цимлянское водохранилище, река Дон.

2. По морю: река Нева, Невская губа, Финляндский залив, Балтийское море, пролив Большой Бельт, пролив Хамрарне, пролив Эресунн, пролив Малый Бельт, пролив Скагеррак, Северное море, пролив Па-де-Кале, пролив Ла-Манш, Атлантический океан, Бискайский залив, залив Сетубал, Кадисский залив, Гибралтарский пролив, Средиземное море, Валенский залив, Тунисский пролив, Мальтийский пролив, Ионическое море, Эгейское море, пролив Дарданеллы, пролив Босфор, Мраморное море, Чёрное море, Керченский пролив, Азовское море, река Дон.

Комментарий:

[Оставить комментарий или переопределить балл](#)

История ответов

Шаг	Время	Действие	Состояние	Баллы
1	31/03/24, 10:04	Начало	Пока нет ответа	
2	31/03/24, 10:36	Сохранено: Нева,	Ответ сохранен	
3	31/03/24, 10:50	Сохранено: Балтийское море, Невская губа, Финляндский залив, Нева, Ладожское озеро, Свирь, Онежское озеро, Волго-Балтийский канал, Белое озеро, Рыбинское водохранилище, Волга	Ответ сохранен	
4	31/03/24, 10:58	Сохранено: Балтийское море, Невская губа, Финляндский залив, Нева, Ладожское озеро, Свирь, Онежское озеро, Волго-Балтийский канал, Белое озеро, Рыбинское водохранилище, Волга, Горьковское водохранилище, Чебоксарское водохранилище, Куйбышевское водохранилище, Саратовское водохранилище, Волгоградское водохранилище, Волго-Донской канал,	Ответ сохранен	
5	31/03/24, 11:02	Сохранено: Балтийское море, Невская губа, Финляндский залив, Нева, Ладожское озеро, Свирь, Онежское озеро, Волго-Балтийский канал, Белое озеро, Рыбинское водохранилище, Волга, Горьковское водохранилище, Чебоксарское водохранилище, Куйбышевское водохранилище, Саратовское водохранилище, Волгоградское водохранилище, Волго-Донской канал, Береславское водохранилище, Карповское водохранилище, Цимлянское водохранилище, Дон	Ответ сохранен	
6	31/03/24, 11:12	Сохранено: 1. По рекам: Балтийское море, Невская губа, Финляндский залив, река Нева, Ладожское озеро, Ладожский канал, река Свирь, Онежское озеро, Волго-Балтийский канал, Белое озеро, Рыбинское водохранилище, река Волга, Горьковское водохранилище, Чебоксарское водохранилище, Куйбышевское водохранилище, Саратовское водохранилище, Волгоградское водохранилище, Волго-Донской канал, Береславское водохранилище, Карповское водохранилище, Цимлянское водохранилище, река Дон. 2. По морю: река Нева, Невская губа, Финляндский залив, Балтийское море, пролив Большой Бельт, пролив Хамрарне, пролив Эресунн, пролив Малый Бельт, пролив Скагеррак, Северное море, пролив Па-де-Кале, пролив Ла-Манш, Атлантический океан, Бискайский залив Гибралтарский пролив,	Ответ сохранен	
7	31/03/24, 11:17	Сохранено: 1. По рекам: Балтийское море, Невская губа, Финляндский залив, река Нева, Ладожское озеро, Ладожский канал, река Свирь, Онежское озеро, Волго-Балтийский канал, Белое озеро, Рыбинское водохранилище, река Волга, Горьковское водохранилище, Чебоксарское водохранилище, Куйбышевское водохранилище, Саратовское водохранилище, Волгоградское водохранилище, Волго-Донской канал, Береславское водохранилище, Карповское водохранилище, Цимлянское водохранилище, река Дон. 2. По морю: река Нева, Невская губа, Финляндский залив, Балтийское море, пролив Большой Бельт, пролив Хамрарне, пролив Эресунн, пролив Малый Бельт, пролив Скагеррак, Северное море, пролив Па-де-Кале, пролив Ла-Манш, Атлантический океан, Бискайский залив, залив Сетубал, Кадисский залив, Гибралтарский пролив, Средиземное море,	Ответ сохранен	

Шаг	Время	Действие	Состояние	Баллы
		Валенский залив, Тунисский пролив, Мальтийский пролив, Ионическое море, Эгейское море, пролив Дарданеллы, пролив Босфор, Мраморное море, Чёрное море, Керченский пролив, Азовское море, река Дон.		
8	31/03/24, 12:02	Попытка завершена	Выполнен	
9	4/04/24, 20:51	Оценено вручную на 15 со следующим комментарием: Елена Рижия	Выполнен	15,00

Вопрос **3**

Верно

Баллов: 6,00 из 6,00

Отметить вопрос

[Редактировать вопрос](#)

В Северном экономическом районе в историческом прошлом (XVI – начало XX в.) был развит соляной промысел. Какие природные ресурсы можно было использовать в качестве сырья?

1. Морскую воду.
2. Рассолы из скважин.
3. Отложения соленых озер.
4. Отложения поваренной соли в недрах Земли.

Впишите номера верных ответов через запятую.

Ответ:

Правильный ответ: 1,2

Комментарий:

[Оставить комментарий или переопределить балл](#)

История ответов

Шаг	Время	Действие	Состояние	Баллы
1	31/03/24, 10:04	Начало	Пока нет ответа	
2	31/03/24, 10:45	Сохранено: 1	Ответ сохранен	
3	31/03/24, 11:28	Сохранено: 12	Ответ сохранен	
4	31/03/24, 12:02	Попытка завершена	Неверно	0,00
5	13/04/24, 22:17	Оценено вручную на 6 со следующим комментарием: Татьяна Шишкина	Верно	6,00

Вопрос **4**

Частично правильный

Баллов: 4,50 из 6,00

Отметить вопрос

[Редактировать вопрос](#)

Судоходство на Северной Двине в XXI в. резко сократилось по сравнению с серединой XX в. Какие из перечисленных причин определили сложившуюся ситуацию?

1. Пассажиропоток уменьшился, потому что построены современные автомобильные трассы, жители прибрежных поселений предпочитают автотранспорт. Сохраняется доставка горюче-смазочных материалов и угля в удаленные от трасс населенные пункты.
2. Строительные материалы перевозить по воде дорого, кроме того, производство в строительном комплексе снизилось.
3. Не проводятся регулярные гидрографические работы по наблюдению за руслом Северной Двины. Оно отличается слабой устойчивостью – постоянно меняется в связи с большим твердым стоком. Песчаные наносы образуют мели, которые смещаются вниз по течению.
4. Сократились потребности в лесе для целлюлозно-бумажных комбинатов.
5. Речной флот требует обновления. Необходимы земснаряды для углубления фарватера.

Впишите номера верных пунктов через запятую.

Ответ: 135

Правильный ответ: 3,5

Комментарий:

[Оставить комментарий или переопределить балл](#)

История ответов

Шаг	Время	Действие	Состояние	Баллы
1	31/03/24, 10:04	Начало	Пока нет ответа	
2	31/03/24, 10:54	Сохранено: 1345	Ответ сохранен	
3	31/03/24, 10:55	Сохранено: 345	Ответ сохранен	
4	31/03/24, 11:22	Сохранено: 135	Ответ сохранен	
5	31/03/24, 12:02	Попытка завершена	Неверно	0,00
6	13/04/24, 22:18	Оценено вручную на 4.5 со следующим комментарием: Татьяна Шишкина	Частично правильный	4,50

Вопрос **5**

Выполнен

Баллов: 0,00 из 10,00

[Отметить вопрос](#)

[Редактировать вопрос](#)

Для уменьшения воздействия человечества на окружающую среду сегодня предлагают использовать энергию из возобновляемых ресурсов. Один из видов возобновляемой («зелёной») энергии является ветроэнергетика, когда преобразование энергии происходит при помощи ветрогенераторов. Существует диапазон скорости ветра, в котором использование ветрогенераторов эффективно. Минимальное значение скорости ветра для работы ветрогенераторов – 3 м/с.

По представленным данным наблюдений за скоростью ветра (см. [таблицу.xlsx](#)) оцените возможность использования ветрогенератора, исходя из среднего значения скорости и частоты наблюдения скорости ветра выше 3 м/с. Значения округлять до целого. Постройте гистограмму частоты наблюдения скорости ветра в диапазонах 0-1, 1-2 и т.д. м/с. Частота наблюдения может быть представлена количеством случаев или в процентах (долях).

Не всегда можно использовать ветрогенератор.

Комментарий:

[Оставить комментарий или переопределить балл](#)

История ответов

Шаг	Время	Действие	Состояние	Баллы
1	31/03/24, 10:04	Начало	Пока нет ответа	
2	31/03/24, 12:01	Сохранено: Не всегда можно использовать ветрогенератор.	Ответ сохранен	
3	31/03/24, 12:02	Попытка завершена	Выполнен	
4	4/04/24, 20:52	Оценено вручную на 0 со следующим комментарием: Елена Рижия	Выполнен	0,00

Вопрос **6**

Выполнен

Баллов: 1,00 из 10,00

[Отметить вопрос](#)

[Редактировать вопрос](#)

Вам предоставлены данные наблюдений за качеством воды в реке за год (см. [таблицу .xlsx](#)). Даны концентрации 4 веществ и значения показателя (эти характеристики обозначены C_i) и их предельно-допустимые концентрации (ПДК $_i$).

ПДК – это такая максимальная концентрация химических элементов и их соединений в окружающей среде, которая не должна быть превышена.

Учитывая значения предельно-допустимых концентраций, сделайте вывод о качестве воды в реке по месяцам и за год. Для оценки качества по отдельным параметрам используйте показатель кратности превышения ПДК:

$$K_i = C_i / \text{ПДК}_i,$$

Для комплексной оценки используйте комплексный показатель $K_p = \text{Сумма}(K_i)$.

Для интерпретации результата используйте таблицу:

Степень загрязнения	K_p
Не опасное загрязнение	< 1
Потенциально опасное загрязнение	$1 - < 10$
Опасное загрязнение	$10 - 100$
Особо опасное загрязнение	> 100

Выводы обоснуйте.

Растворённый кислород:

28 янв. – $0.91 < 1$ – не опасное загрязнение

11 фев. – $1.47 < 10$ – потенциально опасное загрязнение

16 апр. – $0.67 < 1$ – не опасное загрязнение

21 май – $0.95 < 1$ – не опасное загрязнение

9 июн – $1.3 < 10$ – потенциально опасное загрязнение

8 июл – $1.19 < 10$ – потенциально опасное загрязнение

4 авг – $1.35 < 10$ – потенциально опасное загрязнение
 8 сен – $1.67 < 10$ – потенциально опасное загрязнение
 8 окт – $1.51 < 10$ – потенциально опасное загрязнение
 5 ноя – $1.77 < 10$ – потенциально опасное загрязнение
 За год – 12.79 – опасное загрязнение

БПК5

28 янв – $0.1 < 1$ – не опасное загрязнение
 11 фев – $1.36 < 10$ – потенциально опасное загрязнение

Комментарий:

Начало расчетов верное, но в итоге ответ на предложенный вопрос о качестве воды в реке не предоставлен

[Оставить комментарий или переопределить балл](#)

История ответов

Шаг	Время	Действие	Состояние	Баллы
1	31/03/24, 10:04	Начало	Пока нет ответа	
2	31/03/24, 11:38	Сохранено: Растворённый кислород: 28 янв. – $0.91 < 1$ – не опасное загрязнение 11 фев. – $1.47 <$	Ответ сохранен	
3	31/03/24, 11:41	Сохранено: Растворённый кислород: 28 янв. – $0.91 < 1$ – не опасное загрязнение 11 фев. – $1.47 < 10$ – потенциально опасное загрязнение 16 апр. 21 май 9 июн 8 июл 4 авг 8 сен 8 окт 5 ноя	Ответ сохранен	
4	31/03/24, 11:44	Сохранено: Растворённый кислород: 28 янв. – $0.91 < 1$ – не опасное загрязнение 11 фев. – $1.47 < 10$ – потенциально опасное загрязнение 16 апр. – $0.67 < 1$ – не опасное загрязнение 21 май 9 июн 8 июл 4 авг 8 сен 8 окт 5 ноя	Ответ сохранен	
5	31/03/24, 11:47	Сохранено: Растворённый кислород: 28 янв. – $0.91 < 1$ – не опасное загрязнение 11 фев. – $1.47 < 10$ – потенциально опасное загрязнение 16 апр. – $0.67 < 1$ – не опасное загрязнение 21 май – $0.95 < 1$ – не опасное загрязнение 9 июн 8 июл 4 авг 8 сен 8 окт 5 ноя	Ответ сохранен	
6	31/03/24, 12:00	Сохранено: Растворённый кислород: 28 янв. – $0.91 < 1$ – не опасное загрязнение 11 фев. – $1.47 < 10$ – потенциально опасное загрязнение 16 апр. – $0.67 < 1$ – не опасное загрязнение 21 май – $0.95 < 1$ – не опасное загрязнение 9 июн – $1.3 < 10$ – потенциально опасное загрязнение 8 июл – $1.19 < 10$ – потенциально опасное загрязнение 4 авг – $1.35 < 10$ – потенциально опасное загрязнение 8 сен – $1.67 < 10$ – потенциально опасное загрязнение 8 окт – $1.51 < 10$ – потенциально	Ответ сохранен	

Шаг	Время	Действие	Состояние	Баллы
		опасное загрязнение 5 ноя – 1.77 < 10 – потенциально опасное загрязнение За год – 12.79 – опасное загрязнение БПК5 28 янв – 0.1 < 1 – не опасное загрязнение 11 фев – 1.36 < 10 – потенциально опасное загрязнение		
7	31/03/24, 12:02	Попытка завершена	Выполнен	
8	4/04/24, 20:53	Оценено вручную на 0 со следующим комментарием: Елена Рижия	Выполнен	0,00
9	13/04/24, 11:16	Оценено вручную на 1 со следующим комментарием: Начало расчетов верное, но в итоге ответ на предложенный вопрос о качестве воды в реке не предоставлен Елена Рижия	Выполнен	1,00

Вопрос **7**

Выполнен

Баллов: 0,00 из 16,00

Отметить вопрос

[Редактировать вопрос](#)

На рисунках 1, 2 и 3 приведены пространственные распределения характеристик одного из важнейших природных ресурсов. Названия рисунков скрыты намеренно. Поразмышляйте, о каком ресурсе идет речь.

Что могут означать значения в синих кругах и над голубыми столбиками на рисунке 1? В легенде рисунка специально сохранена размерность этих показателей.

Определив ресурс, предложите названия рисунков 2 и 3, поясните представленные распределения. В обоих случаях речь идет о проблемах при хозяйственном использовании этого ресурса в целом (рис. 2) и в одной конкретной отрасли (рис.3).

Как будут меняться все эти показатели в будущем и почему?

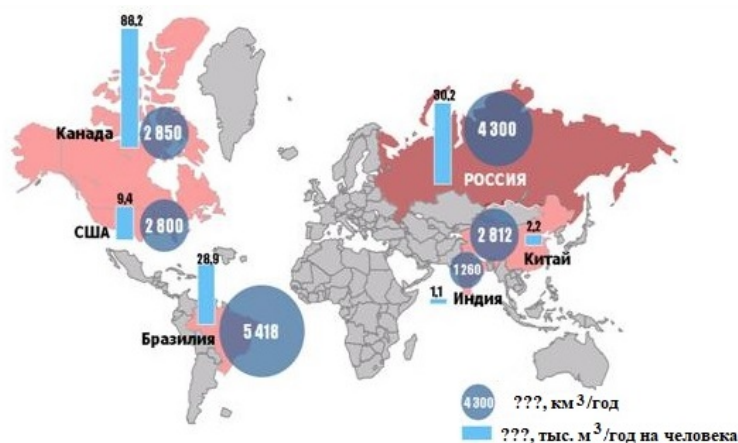


Рис. 1

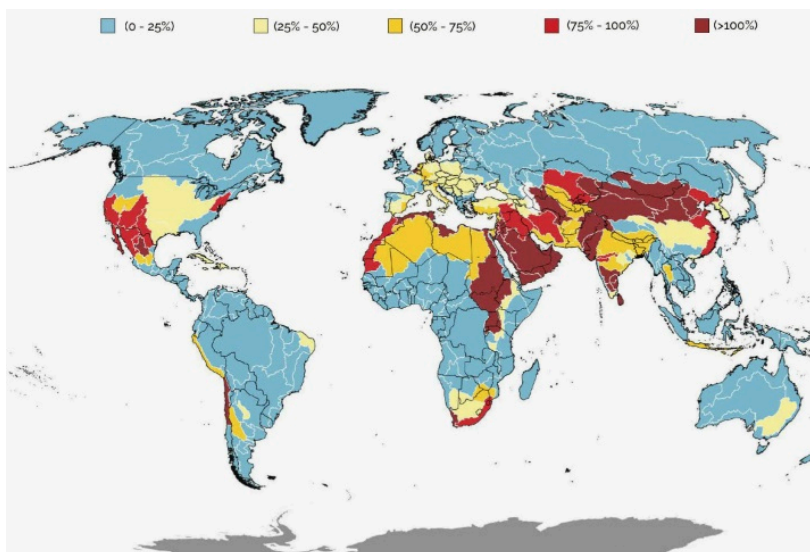


Рис. 2

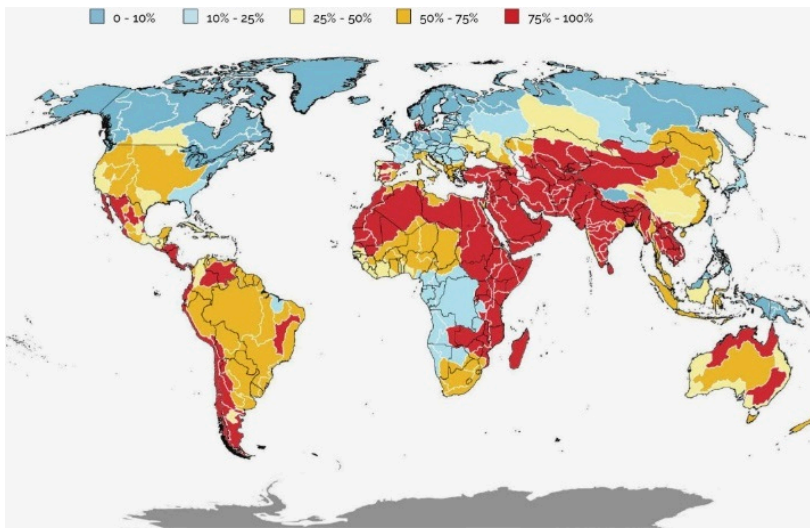


Рис. 3

1 – Объём речного стока.
2 и 3 – Дефицит водных ресурсов в 2021 году

Комментарий:

[Оставить комментарий или переопределить балл](#)

История ответов

Шаг	Время	Действие	Состояние	Баллы
1	31/03/24, 10:04	Начало	Пока нет ответа	
2	31/03/24, 11:45	Сохранено: 1. Объём речного стока. 2. Доступ к пресной воде (доступность снизится с годами).	Ответ сохранен	
3	31/03/24, 11:48	Сохранено: 1. Объём речного стока. 2 и 3. Дефицит водных ресурсов в 2021 году	Ответ сохранен	
4	31/03/24, 12:02	Сохранено: 1 – Объём речного стока. 2 и 3 – Дефицит водных ресурсов в 2021 году	Ответ сохранен	
5	31/03/24, 12:02	Попытка завершена	Выполнен	
6	4/04/24, 20:54	Оценено вручную на 0 со следующим комментарием: Елена Рижия	Выполнен	0,00