



Алексей Винников

Тест начат Sunday, 31 March 2024, 10:06

Состояние Завершены

Завершен Sunday, 31 March 2024, 12:06

Прошло времени 1 ч. 59 мин.

Оценка 53,50 из 90,00 (59%)

Вопрос 1

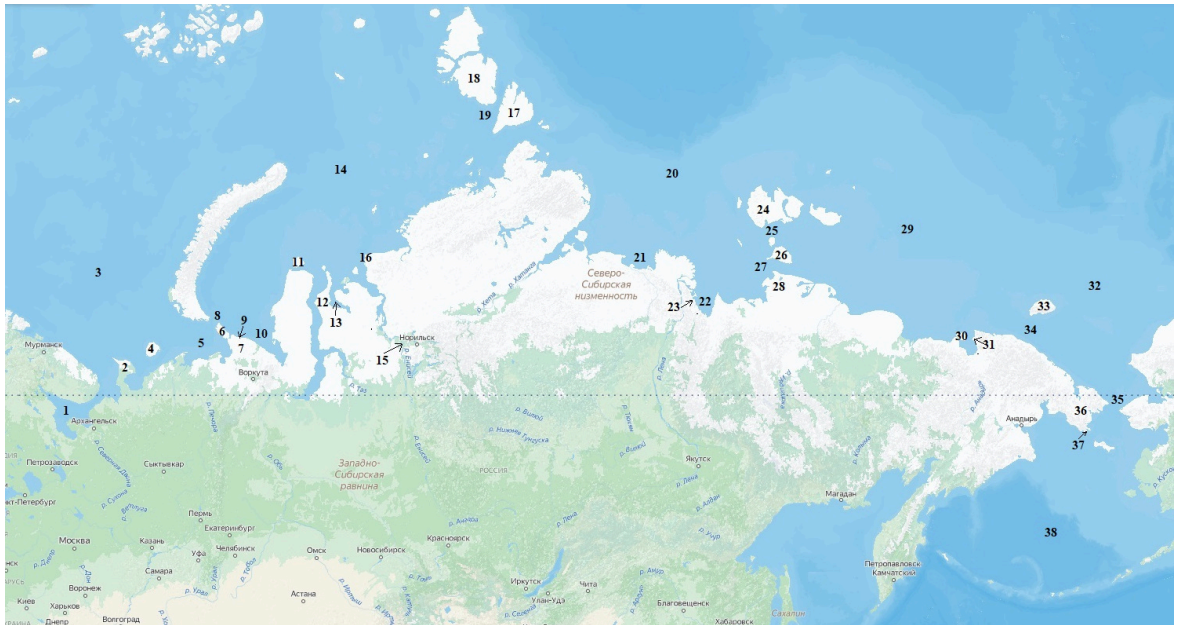
Частично
правильный

Баллов: 17,00
из 19,00

Отметить
вопрос

[Редактировать
вопрос](#)

Представьте, что вы находитесь на ледоколе, который следует по маршруту Северного Морского Пути из Архангельска до Анадыря. Сопоставьте номер географического объекта, указанного на карте, с его названием.



1. Белое море
2. Полуостров Канин
3. Баренцево море
4. Остров Колгуев
5. Печорская губа
6. Остров Вайгач
7. Югорский полуостров
8. Пролив Карские ворота
9. Порт Амдерма
10. Байдарацкая губа
11. Остров Белый
12. Полуостров Явай
13. Гыданская губа
14. Карское море
15. Порт Дудинка
16. Порт Диксон
17. Остров Большевик
18. Остров Октябрьской Революции
19. Пролив Шокальского
20. Море Лаптевых

21.	Губа Буор-Хая
22.	Оленёкский залив
23.	Порт Тикси
24.	Остров Большой Ляховский
25.	Пролив Санникова
26.	Остров Котельный
27.	Пролив Дмитрия Лаптева
28.	Полуостров Широкостан
29.	Восточно-Сибирское море
30.	Остров Айон
31.	Порт Певек
32.	Чукотское море
33.	Остров Врангеля
34.	Пролив Лонга
35.	Берингов пролив
36.	Чукотский полуостров
37.	Порт Провидение
38.	Берингово море

Ваш ответ частично правильный.

Вы выбрали правильных вариантов: 34.

Правильный ответ:

1. → Белое море,
2. → Полуостров Канин,
3. → Баренцево море,
4. → Остров Колгуев,
5. → Печорская губа,
6. → Остров Вайгач,
7. → Югорский полуостров,
8. → Пролив Карские ворота,
9. → Порт Амдерма,
10. → Байдарацкая губа,
11. → Остров Белый,
12. → Полуостров Явай,
13. → Гыданская губа,
14. → Карское море,
15. → Порт Дудинка,
16. → Порт Диксон,
17. → Остров Большевик,
18. → Остров Октябрьской Революции,
19. → Пролив Шокальского,
20. → Море Лаптевых,
21. → Оленёкский залив,
22. → Губа Буор-Хая,
23. → Порт Тикси,
24. → Остров Котельный,
25. → Пролив Санникова,
26. → Остров Большой Ляховский,
27. → Пролив Дмитрия Лаптева,
28. → Полуостров Широкостан,
29. → Восточно-Сибирское море,
30. → Остров Айон,

- 31. → Порт Певек,
- 32. → Чукотское море,
- 33. → Остров Врангеля,
- 34. → Пролив Лонга,
- 35. → Берингов пролив,
- 36. → Чукотский полуостров,
- 37. → Порт Провидение,
- 38. → Берингово море

[Оставить комментарий или переопределить балл](#)

История ответов				
Шаг	Время	Действие	Состояние	Баллы
1	31/03/24, 10:06	Начало	Пока нет ответа	
2	31/03/24, 10:22	Сохранено: 1. -> Белое море; 2. -> Полуостров Канин; 3. -> Баренцево море; 4. -> Остров Колгуев; 5. -> Печорская губа; 6. -> Остров Вайгач; 7. -> Югорский полуостров; 8. -> Пролив Карские ворота; 9. -> Порт Амдерма; 10. -> Байдарацкая губа; 13. -> Гыданская губа; 14. -> Карское море; 15. -> Порт Дудинка; 16. -> Порт Диксон; 20. -> Море Лаптевых; 23. -> Порт Тикси; 29. -> Восточно-Сибирское море; 31. -> Порт Певек; 32. -> Чукотское море; 33. -> Остров Врангеля; 35. -> Берингов пролив; 36. -> Чукотский полуостров; 37. -> Порт Провидение; 38. -> Берингово море	Неполный ответ	
3	31/03/24, 11:30	Сохранено: 1. -> Белое море; 2. -> Полуостров Канин; 3. -> Баренцево море; 4. -> Остров Колгуев; 5. -> Печорская губа; 6. -> Остров Вайгач; 7. -> Югорский полуостров; 8. -> Пролив Карские ворота; 9. -> Порт Амдерма; 10. -> Байдарацкая губа; 11. -> Остров Белый; 12. -> Полуостров Явай; 13. -> Гыданская губа; 14. -> Карское море; 15. -> Порт Дудинка; 16. -> Порт Диксон; 17. -> Остров Большевик; 18. -> Остров Октябрьской Революции; 19. -> Пролив Шокальского; 20. -> Море Лаптевых; 21. -> Губа Буор-Хая; 22. -> Оленёкский залив; 23. -> Порт Тикси; 24. -> Остров Большой Ляховский; 25. -> Пролив Санникова; 26. -> Остров Котельный; 27. -> Пролив Дмитрия Лаптева; 28. -> Полуостров Широкостан; 29. -> Восточно-Сибирское море; 30. -> Остров Айон; 31. -> Порт Певек; 32. -> Чукотское море; 33. -> Остров Врангеля; 34. -> Пролив Лонга; 35. -> Берингов пролив; 36. -> Чукотский полуостров; 37. -> Порт Провидение; 38. -> Берингово море	Ответ сохранен	
4	31/03/24, 12:06	Попытка завершена	Частично правильный	17,00

Вопрос 2

Выполнен

Баллов: 20,00 из 23,00

Отметить вопрос

[Редактировать вопрос](#)

Составьте два маршрута водного пути из Санкт-Петербурга в Ростов-на Дону, расположив последовательно 23 названия водных объектов, по которым он пройдет.

Маршруты не должны пересекаться, общими являются только точки старта и финиша.

Водные объекты, названия которых допускается использовать при ответе: реки, озера, моря, океаны, водохранилища, проливы и каналы.

При оценке ответа на вопрос учитывается правильная последовательность водных объектов.

- 1) Финский залив
2. Балтийское море
3. Пролив Каттегат
4. Пролив Скагеррак
5. Северное море
6. Пролив Ла-Манш
7. Атлантический океан
8. Пролив Гибралтар
9. Море Альборан
10. Средиземное море
11. Сардинский пролив
12. Ионическое море
13. Мессинский пролив

14. Адриатическое море
 15. Коринфский канал
 16. Эгейское море
 17. Пролив Дарданеллы
 18. Мраморное море
 19. Пролив Босфор
 20. Чёрное море
 21. Керченский пролив
 22. Азовское море
 23. Река Дон
- 2) 1. Река Нева
2. Ладожское озеро
 3. Волго-Балтийский канал
 4. Онежское озеро
 5. Беломоро-Балтийский канал
 6. Белое море
 7. Баренцево море
8. Карское море
 9. Море Лаптевых
 10. Восточно-Сибирское море
 11. Чукотское море
 12. Берингово море
 13. Охотское море
 14. Японское море
 15. Жёлтое море
 16. Восточно-Китайское море
 17. Бенгальский залив
 18. Аравийское море
 19. Красное море
 20. Средиземное море
 21. Мраморное море
 22. Чёрное море
 23. Азовское море

Комментарий:

[Оставить комментарий или переопределить балл](#)

История ответов				
Шаг	Время	Действие	Состояние	Баллы
1	31/03/24, 10:06	Начало	Пока нет ответа	
2	31/03/24, 10:38	Сохранено: 1) 1. Финский залив 2. Балтийское море 3. Пролив Каттегат 4. Пролив Скагеррак 5. Северное море 6. Пролив Ла-Манш 7. Атлантический океан 8. Пролив Гибралтар 9. Море Альборан Средиземное море Эгейское море Пролив Дарданеллы Мраморное море Пролив Босфор Чёрное море Керченский пролив Азовское море Река Дон 2) 1. Река Нева 2. Ладожское озеро Волго-Балтийский канал Белое озеро Рыбинское водохранилище Река Волга Куйбышевское водохранилище Волго-Донской канал Река Дон	Ответ сохранен	
3	31/03/24, 11:41	Сохранено: 1) 1. Финский залив 2. Балтийское море 3. Пролив Каттегат 4. Пролив Скагеррак 5. Северное море 6. Пролив Ла-Манш 7. Атлантический океан 8. Пролив Гибралтар 9. Море Альборан 10. Средиземное море 11. Сардинский пролив 12. Ионическое море 13. Мессинский пролив 14. Адриатическое море 15. Коринфский канал 16. Эгейское море 17. Пролив Дарданеллы 18. Мраморное море 19. Пролив Босфор 20. Чёрное море 21. Керченский пролив 22. Азовское море 23. Река Дон 2) 1. Река Нева 2. Ладожское озеро 3. Река Волхов 4. Волго-Балтийский канал 5. Онежское озеро 6. Беломоро-Балтийский канал	Ответ сохранен	
4	31/03/24, 11:44	Сохранено: 1) 1. Финский залив 2. Балтийское море 3. Пролив Каттегат 4. Пролив Скагеррак 5. Северное море 6. Пролив Ла-Манш 7. Атлантический океан 8. Пролив Гибралтар 9. Море Альборан 10. Средиземное море 11. Сардинский пролив 12.	Ответ сохранен	

Шаг	Время	Действие	Состояние	Баллы
		Ионическое море 13. Мессинский пролив 14. Адриатическое море 15. Коринфский канал 16. Эгейское море 17. Пролив Дарданеллы 18. Мраморное море 19. Пролив Босфор 20. Чёрное море 21. Керченский пролив 22. Азовское море 23. Река Дон 2) 1. Река Нева 2. Ладожское озеро 3. Волго-Балтийский канал 4. Онежское озеро 5. Беломоро-Балтийский канал 6. Белое море 7. Баренцево море 8. Пролив Карские Ворота 9. Карское море 10. Пролив Дмитрия Лаптева 11. Море Лаптевых		
5	31/03/24, 11:50	Сохранено: 1) 1. Финский залив 2. Балтийское море 3. Пролив Каттегат 4. Пролив Скагеррак 5. Северное море 6. Пролив Ла- Манш 7. Атлантический океан 8. Пролив Гибралтар 9. Море Альборан 10. Средиземное море 11. Сардинский пролив 12. Ионическое море 13. Мессинский пролив 14. Адриатическое море 15. Коринфский канал 16. Эгейское море 17. Пролив Дарданеллы 18. Мраморное море 19. Пролив Босфор 20. Чёрное море 21. Керченский пролив 22. Азовское море 23. Река Дон 2) 1. Река Нева 2. Ладожское озеро 3. Волго-Балтийский канал 4. Онежское озеро 5. Беломоро-Балтийский канал 6. Белое море 7. Баренцево море 8. Карское море 9. Море Лаптевых 10. Восточно- Сибирское море 11. Чукотское море 12. Берингово море 13. Охотское море 14. Японское море 15. Жёлтое море 16. Восточно-Китайское море 17. Бенгальский залив 18. Аравийское море 19. Красное море 20. Средиземное море 21. Мраморное море 22. Чёрное море 23. Азовское море	Ответ сохранен	
6	31/03/24, 12:06	Попытка завершена	Выполнен	
7	11/04/24, 12:39	Оценено вручну на 20 со следующим комментарием: Oksana Vladimirova	Выполнен	20,00

Вопрос **3**

Частично
правильный

Баллов: 3,00 из
6,00

Отметить
вопрос

[Редактировать
вопрос](#)

В Северном экономическом районе в историческом прошлом (XVI – начало XX в.) был развит соляной промысел. Какие природные ресурсы можно было использовать в качестве сырья?

1. Морскую воду.
2. Рассолы из скважин.
3. Отложения соленых озер.
4. Отложения поваренной соли в недрах Земли.

Впишите номера верных ответов через запятую.

Ответ:

Правильный ответ: 1,2

Комментарий:

[Оставить комментарий или переопределить балл](#)

История ответов

Шаг	Время	Действие	Состояние	Баллы
1	31/03/24, 10:06	Начало	Пока нет ответа	
2	31/03/24, 11:50	Сохранено: 24	Ответ сохранен	
3	31/03/24, 12:06	Попытка завершена	Неверно	0,00
4	12/04/24, 10:46	Оценено вручну на 3 со следующим комментарием: Татьяна Шишкина	Частично правильный	3,00

Вопрос **4**
 Частично
 правильный
 Баллов: 4,50 из
 6,00
 Отметить
 вопрос
[Редактировать
 вопрос](#)

Судоходство на Северной Двине в XXI в. резко сократилось по сравнению с серединой XX в. Какие из перечисленных причин определили сложившуюся ситуацию?

1. Пассажиропоток уменьшился, потому что построены современные автомобильные трассы, жители прибрежных поселений предпочитают автотранспорт. Сохраняется доставка горюче-смазочных материалов и угля в удаленные от трасс населенные пункты.
 2. Строительные материалы перевозить по воде дорого, кроме того, производство в строительном комплексе снизилось.
 3. Не проводятся регулярные гидрографические работы по наблюдению за руслом Северной Двины. Оно отличается слабой устойчивостью – постоянно меняется в связи с большим твердым стоком. Песчаные наносы образуют мели, которые смещаются вниз по течению.
 4. Сократились потребности в лесе для целлюлозно-бумажных комбинатов.
 5. Речной флот требует обновления. Необходимы земснаряды для углубления фарватера.
- Впишите номера верных пунктов через запятую.*

Ответ:

Правильный ответ: 3,5

Комментарий:
[Оставить комментарий или переопределить балл](#)

История ответов

Шаг	Время	Действие	Состояние	Баллы
1	31/03/24, 10:06	Начало	Пока нет ответа	
2	31/03/24, 10:41	Сохранено: 135	Ответ сохранен	
3	31/03/24, 12:06	Попытка завершена	Неверно	0,00
4	12/04/24, 10:47	Оценено вручную на 4.5 со следующим комментарием: Татьяна Шишкина	Частично правильный	4,50

Вопрос **5**
 Выполнен
 Баллов: 4,00 из
 10,00
 Отметить
 вопрос
[Редактировать
 вопрос](#)

Для уменьшения воздействия человечества на окружающую среду сегодня предлагают использовать энергию из возобновляемых ресурсов. Один из видов возобновляемой («зелёной») энергии является ветроэнергетика, когда преобразование энергии происходит при помощи ветрогенераторов. Существует диапазон скорости ветра, в котором использование ветрогенераторов эффективно. Минимальное значение скорости ветра для работы ветрогенераторов – 3 м/с.

По представленным данным наблюдений за скоростью ветра (см. [таблицу.xlsx](#)) оцените возможность использования ветрогенератора, исходя из среднего значения скорости и частоты наблюдения скорости ветра выше 3 м/с. Значения округлять до целого. Постройте гистограмму частоты наблюдения скорости ветра в диапазонах 0-1, 1-2 и т.д. м/с. Частота наблюдения может быть представлена количеством случаев или в процентах (долях).

- 1) **Оценка возможности использования ветрогенератора**
 Число случаев со скоростью ветра меньше 3 м/с – 10 + 32 + 32 = 74 (указано в таблице)
 Число случаев со скоростью ветра больше 3 м/с – 145 (указано в таблице)
 Таким образом, использование ветрогенератора для эффективной выработки электроэнергии возможно.
- 2) **Гистограмма**
 См. прикрепленный файл

Комментарий:

Оценки эффективности неверны, так как требуется оценить частоту скорости ветра НЕ МЕНЕЕ (больше или равно) 3 м/с. Поэтому общий вывод неверный. Гистограмма рассчитана, но не нарисована.

[Оставить комментарий или переопределить балл](#)

История ответов				
Шаг	Время	Действие	Состояние	Баллы
1	31/03/24, 10:06	Начало	Пока нет ответа	
2	31/03/24, 11:13	Сохранено: 1) Оценка возможности использования ветрогенератора Число случаев со скоростью ветра меньше 3 м/с – 10 + 32 + 32 = 74 Число случаев со скоростью ветра больше 3 м/с – 145	Ответ сохранен	
3	31/03/24, 11:56	Сохранено: 1) ОЦЕНКА ВОЗМОЖНОСТИ ИСПОЛЬЗОВАНИЯ ВЕТРОГЕНЕРАТОРА Число случаев со скоростью ветра меньше 3 м/с – 10 + 32 + 32 = 74 (указано в таблице) Число случаев со скоростью ветра больше 3 м/с – 145 (указано в таблице) Таким образом, использование ветрогенератора для эффективной выработки электроэнергии возможно. 2) ГИСТОГРАММА См. прикрепленный файл	Ответ сохранен	
4	31/03/24, 12:06	Попытка завершена	Выполнен	
5	9/04/24, 13:37	Прокомментировано: Оценки эффективности неверны, так как требуется оценить частоту скорости ветра НЕ МЕНЕЕ (больше или равно) 3 м/с. Поэтому. Общий вывод неверный. Светлана Гордеева	Выполнен	
6	9/04/24, 15:57	Оценено вручную на 4 со следующим комментарием: Оценки эффективности неверны, так как требуется оценить частоту скорости ветра НЕ МЕНЕЕ (больше или равно) 3 м/с. Поэтому общий вывод неверный. Гистограмма рассчитана, но не нарисована.	Выполнен	4,00

Шаг	Время	Действие	Состояние	Баллы
Светлана Гордеева				

Вопрос **6**

Нет ответа

Балл: 10,00

Отметить
вопрос

[Редактировать
вопрос](#)

Вам предоставлены данные наблюдений за качеством воды в реке за год (см. [таблицу](#) .xlsx). Даны концентрации 4 веществ и значения показателя (эти характеристики обозначены C_i) и их предельно-допустимые концентрации (ПДК $_i$).

ПДК – это такая максимальная концентрация химических элементов и их соединений в окружающей среде, которая не должна быть превышена.

Учитывая значения предельно-допустимых концентраций, сделайте вывод о качестве воды в реке по месяцам и за год. Для оценки качества по отдельным параметрам используйте показатель кратности превышения ПДК:

$$K_i = C_i / \text{ПДК}_i,$$

Для комплексной оценки используйте комплексный показатель $K_p = \text{Сумма}(K_i)$.

Для интерпретации результата используйте таблицу:

Степень загрязнения	K_p
Не опасное загрязнение	< 1
Потенциально опасное загрязнение	$1 - < 10$
Опасное загрязнение	$10 - 100$
Особо опасное загрязнение	> 100

Выводы обоснуйте.

[Оставить комментарий или переопределить балл](#)

История ответов

Шаг	Время	Действие	Состояние	Баллы
1	31/03/24, 10:06	Начало	Пока нет ответа	
2	31/03/24, 12:06	Попытка завершена	Нет ответа	

Вопрос 7

Выполнен

Баллов: 5,00 из 16,00

[Отметить вопрос](#)

[Редактировать вопрос](#)

На рисунках 1, 2 и 3 приведены пространственные распределения характеристик одного из важнейших природных ресурсов. Названия рисунков скрыты намеренно. Поразмышляйте, о каком ресурсе идет речь.

Что могут означать значения в синих кругах и над голубыми столбиками на рисунке 1? В легенде рисунка специально сохранена размерность этих показателей.

Определив ресурс, предложите названия рисунков 2 и 3, поясните представленные распределения. В обоих случаях речь идет о проблемах при хозяйственном использовании этого ресурса в целом (рис. 2) и в одной конкретной отрасли (рис.3).

Как будут меняться все эти показатели в будущем и почему?



Рис. 1

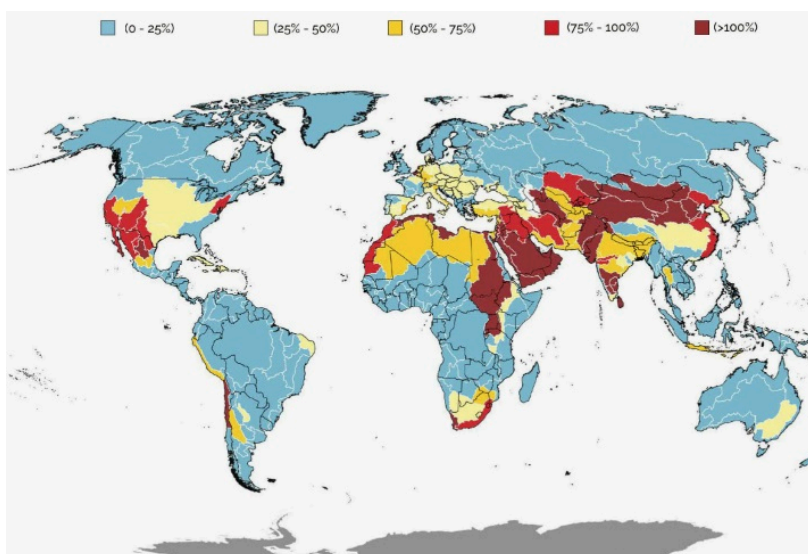


Рис. 2

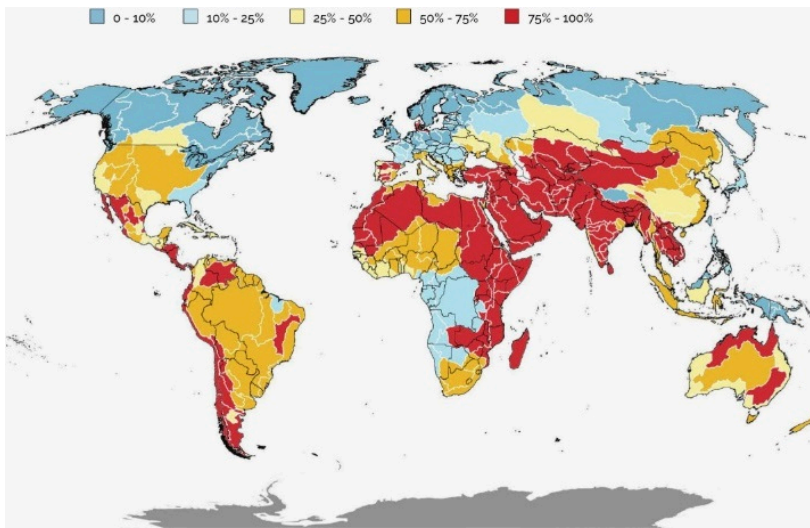


Рис. 3

Речь идёт о водных ресурсах.

На рисунке 1 значения в синих кругах обозначают годовой сток в реках, значения над столбиками – обеспеченность водными ресурсами на душу населения.

Рисунок 2 –

Рисунок 3 –

Комментарий:

[Оставить комментарий или переопределить балл](#)

История ответов

Шаг	Время	Действие	Состояние	Баллы
1	31/03/24, 10:06	Начало	Пока нет ответа	
2	31/03/24, 12:06	Сохранено: Речь идёт о водных ресурсах. На рисунке 1 значения в синих кругах обозначают годовой сток в реках, значения над столбиками – обеспеченность водными ресурсами на душу населения. Рисунок 2 – Рисунок 3 –	Ответ сохранен	
3	31/03/24, 12:06	Попытка завершена	Выполнен	
4	15/04/24, 11:04	Оценено вручную на 5 со следующим комментарием: Виталий Хаустов	Выполнен	5,00