



Роман Горячев

Тест начат Sunday, 31 March 2024, 10:03

Состояние Завершены

Завершен Sunday, 31 March 2024, 10:55

Прошло времени 51 мин. 35 сек.

Оценка 44,00 из 95,00 (46%)

Вопрос 1

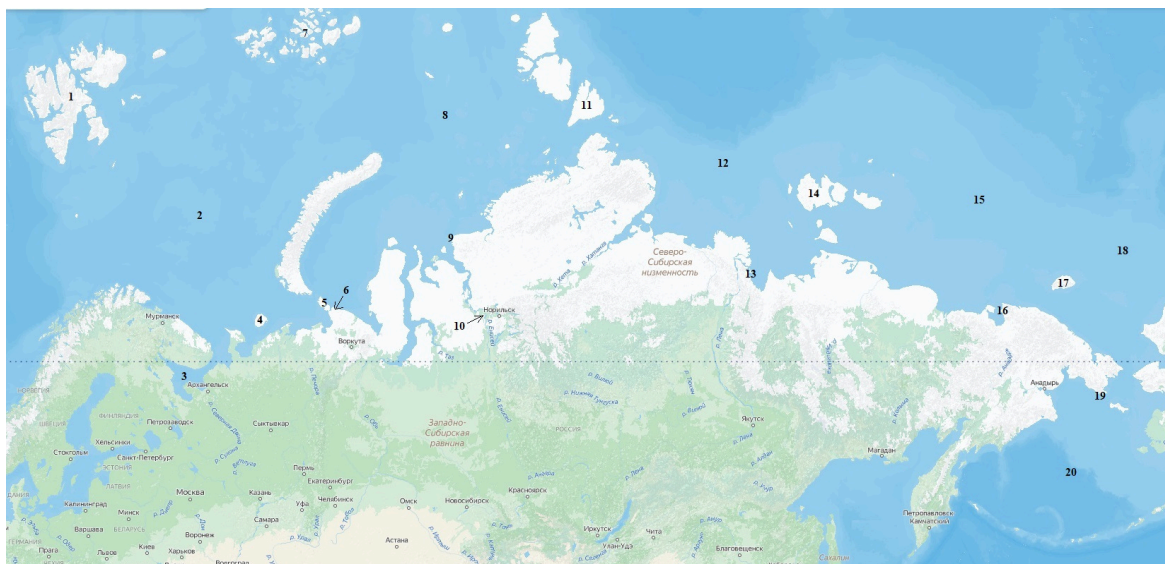
Частично
правильный

Баллов: 2,00 из
20,00

Отметить
вопрос

[Редактировать
вопрос](#)

Представьте, что вы находитесь на ледоколе, который следует по маршруту Северного Морского Пути из Архангельска до Анадыря. Сопоставьте номер географического объекта, указанного на карте, с его названием.



Восточно-Сибирское море -	18
Море Лаптевых -	12
Белое море -	2
Баренцево море -	3
Чукотское море -	13
Карское море -	8
Берингово море -	19
Порт Певек -	15
Порт Дудинка -	20
Порт Тикси -	9
Порт Диксон -	16
Порт Амдерма -	10
Порт Провидение -	6
Остров Вайгач -	4
Остров Котельный -	17
Остров Врангеля -	14
Архипелаг Шпицберген -	7
Архипелаг Земля Франца-Иосифа	11
Остров Большевик -	1

Ваш ответ частично правильный.

Правильный ответ:

Восточно-Сибирское море - → 15,

Море Лаптевых - → 12,

Белое море - → 3,

Баренцево море - → 2,

Чукотское море - → 18,

Карское море - → 8,

Берингово море - → 20,

Порт Певек - → 16,

Порт Дудинка - → 10,

Порт Тикси - → 13,

Порт Диксон - → 9,

Порт Амдерма - → 6,

Порт Провидение - → 19,

Остров Вайгач - → 5,

Остров Котельный - → 14,

Остров Врангеля - → 17,

Архипелаг Шпицберген - → 1,

Архипелаг Земля

Франца-Иосифа → 7,

Остров Большевик - → 11,

Остров Колгуев - → 4

[Оставить комментарий или переопределить балл](#)

История ответов

Шаг	Время	Действие	Состояние	Баллы
1	31/03/24, 10:03	Начало	Пока нет ответа	
2	31/03/24, 10:17	Сохранено: Восточно-Сибирское море - -> 18; Море Лаптевых - -> 12; Белое море - -> 2; Баренцево море - -> 3; Чукотское море - -> 13; Карское море - -> 8; Берингово море - -> 19; Порт Певек - -> 15; Порт Дудинка - -> 20; Порт Тикси - -> 9; Порт Диксон - -> 16; Порт Амдерма - -> 10; Порт Провидение - -> 6; Остров Вайгач - -> 4; Остров Котельный - -> 17; Остров Врангеля - -> 14; Архипелаг Шпицберген - -> 7; Архипелаг Земля Франца-Иосифа -> 11; Остров Большевик - -> 1; Остров Колгуев - -> 5	Ответ сохранен	
3	31/03/24, 10:55	Попытка завершена	Частично правильный	2,00

Вопрос 2

Выполнен

Баллов: 12,00
из 22,00

 Отметить вопрос

[Редактировать вопрос](#)

Перед вами стоит задача оценить качество воды в водоеме без специальных приборов и оборудования. Какие характеристики воды вы можете оценить органолептически (т.е. с использованием собственных органов чувств)? Как это сделать?

Приведите примеры таких наблюдений и то, о чем говорят их результаты.

Помимо состояния самой воды, на что еще можно обратить внимание, оценивая ее качество?

Можно посмотреть на её:

- прозрачность говорит о том как загрязнена вода.
- посмотреть на её обитателей много их или мало; оно говорит о том как вода пригодна для жизни

Также:

- можно посмотреть на почву вокруг неё так мы узнаем не загрязняет ли почва воду или наоборот
- можно оглядеться и посмотреть на близость заводов или фабрик так мы поймем загрязняют ли они воду

Комментарий:

Можно оценить еще цвет и запах воды. Но для этого требуется отобрать пробу воды в прозрачную емкость. О качестве воды также можно судить по поверхности воды: плавающий мусор, нефтяная пленка. Обратите внимание на замусоренность берегов.

[Оставить комментарий или переопределить балл](#)

История ответов

Шаг	Время	Действие	Состояние	Баллы
1	31/03/24, 10:03	Начало	Пока нет ответа	
2	31/03/24, 10:26	Сохранено: Можно посмотреть на её: * прозрачность говорит о том как загрязнена вода. * посмотреть на её обитателей много их или мало; оно говорит о том как вода пригодна для жизни Также: * можно посмотреть на почву вокруг неё так мы узнаем не загрязняет ли почва воду или наоборот * можно оглядеться и посмотреть на близость заводов или фабрик так мы поймем загрязняют ли они воду	Ответ сохранен	
3	31/03/24, 10:55	Попытка завершена	Выполнен	
4	14/04/24, 10:41	Оценено вручную на 12 со следующим комментарием: Можно оценить еще цвет и запах воды. Но для этого требуется отобрать пробу воды в прозрачную емкость. О качестве воды также можно судить по поверхности воды: плавающий мусор, нефтяная пленка. ... Елена Рижия	Выполнен	12,00

Как правильно определить места наблюдения на реке, если необходимо оценить влияние города или поселка на загрязненность ее вод? Река протекает через город или поселок. Какие требования должны соблюдаться при выполнении таких наблюдений?

- Надо наблюдать у заводов или фабрик, чтобы понять, загрязняют они реку или нет.
- Надо смотреть, куда свозят мусор, чтобы понять, вдруг они ещё скидывают в реку.
- Надо смотреть без вреда самой реке.

Вопрос **3**

Выполнен

Баллов: 5,00 из 10,00

Отметить вопрос

[Редактировать вопрос](#)

- Надо после наблюдения устранить все загрязнения, которые вы выявили.

Комментарий:

Требуется устанавливать точки наблюдения не только рядом с объектом, влияющим на воду реки, но и выше, а также ниже объекта. При этом наблюдения на таких точках следует вести одновременно.

[Оставить комментарий или переопределить балл](#)

История ответов

Шаг	Время	Действие	Состояние	Баллы
1	31/03/24, 10:03	Начало	Пока нет ответа	
2	31/03/24, 10:46	Сохранено: * Надо наблюдать у заводов или фабрик, чтобы понять, загрязняют они реку или нет. * Надо смотреть, куда свозят мусор, чтобы понять, вдруг они ещё скидывают в реку. * Надо смотреть без вреда самой реке. * Надо после наблюдения устранить все загрязнения, которые вы выявили.	Ответ сохранен	
3	31/03/24, 10:55	Попытка завершена	Выполнен	
4	14/04/24, 10:45	Оценено вручную на 5 со следующим комментарием: Требуется устанавливать точки наблюдения не только рядом с объектом, влияющим на воду реки, но и выше, а также ниже объекта. При этом наблюдения на таких точках следует вести одновременно. Елена Рижия	Выполнен	5,00

Вопрос **4**

Выполнен

В прошлом веке уровень Каспийского моря значительно менялся. Поразмышляйте, с какими причинами связаны изменения уровня Каспийского моря.

Баллов: 4,00 из 20,00

Отметить вопрос

[Редактировать вопрос](#)

Изменения могут быть связаны с тем, что это озеро, а значит, из-за долгой жары оно пересыхало, а из-за дождей снова наполнялось.

Комментарий:
Указаны осадки.

[Оставить комментарий или переопределить балл](#)

История ответов

Шаг	Время	Действие	Состояние	Баллы
1	31/03/24, 10:03	Начало	Пока нет ответа	
2	31/03/24, 10:48	Сохранено: Изменения могут быть связаны с тем, что это озеро, а значит, из-за долгой жары оно пересыхало, а из-за дождей снова наполнялось.	Ответ сохранен	
3	31/03/24, 10:55	Попытка завершена	Выполнен	
4	10/04/24, 20:24	Оценено вручную на 4 со следующим комментарием: Указаны осадки. Александр Аверкиев	Выполнен	4,00

Вопрос **5**
Выполнен

В [таблице](#) (см. файл .xls) даны значения среднесуточной температуры воздуха за каждый из дней тёплого сезона (апрель – сентябрь) для одного из регионов Российской

Баллов: 15,00
из 15,00

Отметить
вопрос

[Редактировать
вопрос](#)

Федерации.

Определите, можно ли в этом регионе выращивать рис, предполагая, что основным фактором является температура воздуха и для выращивания риса необходимо, чтобы сумма значений температуры воздуха в период с температурой выше 10 °С была больше 2200 °С.

Подтвердите свое мнение количественно. Значение округлите до целого.

Сделайте предположение, к какому региону Российской Федерации относится анализируемый пункт.

Для выращивания этот регион подходит. Его сумма равна 2589 градусов. Я думаю это Краснодарский край.
Вот ссылка на расчеты.

Комментарий:

[Оставить комментарий или переопределить балл](#)

История ответов

Шаг	Время	Действие	Состояние	Баллы
1	31/03/24, 10:03	Начало	Пока нет ответа	
2	31/03/24, 10:36	Сохранено: Для выращивания этот регион подходит. Его сумма равна 2589 градусов. Я думаю это Краснодарский край.	Ответ сохранен	
3	31/03/24, 10:53	Сохранено: Для выращивания этот регион подходит. Его сумма равна 2589 градусов. Я думаю это Краснодарский край. Вот ссылка	Ответ сохранен	

Шаг	Время	Действие	Состояние	Баллы
		на расчеты.		
4	31/03/24, 10:55	Попытка завершена	Выполнен	
5	10/04/24, 12:42	Оценено вручную на 8 со следующим комментарием: Татьяна Шишкина	Выполнен	8,00
6	10/04/24, 13:06	Оценено вручную на 15 со следующим комментарием: Татьяна Шишкина	Выполнен	15,00

Вопрос **6**

Частично
правильный

Баллов: 4,00 из
6,00

Отметить
вопрос

[Редактировать
вопрос](#)

Могут ли извержения вулканов ускорять таяние ледников? Выберите правильные ответы (укажите их через запятую).

- 1. Да, потому что выбрасывают вулканический пепел темного цвета, который поглощает больше солнечного тепла. Поверхность ледника нагревается сильнее, лед начинает таять.**
- 2. Да, потому что вулканическая лава имеет высокую температуру, и лед около лавового потока начинает таять.**
- 3. Нет, потому что при извержениях большого числа вулканов в атмосферу попадает много вулканического пепла, поэтому количество солнечного тепла, поступающего к поверхности Земли, уменьшается.**
- 4. Да, потому что извержения вулканов приводят к увеличению температуры воздуха.**

Ответ:

Правильный ответ: 1,2,3

Комментарий:

[Оставить комментарий или переопределить балл](#)

История ответов

Шаг	Время	Действие	Состояние	Баллы
1	31/03/24, 10:03	Начало	Пока нет ответа	
2	31/03/24, 10:54	Сохранено: 4,2,1	Ответ сохранен	
3	31/03/24, 10:55	Попытка завершена	Неверно	0,00
4	14/04/24, 19:00	Оценено вручную на 4 со следующим комментарием: Oksana Vladimirova	Частично правильный	4,00

Вопрос **7**

Верно

Баллов: 2,00 из
2,00

Отметить
вопрос

[Редактировать
вопрос](#)

Каким должен быть аппарат, способный проникнуть в центр Земли? Выберите правильные ответы и укажите их через запятую:

- 1. Выдерживать сверхвысокое давление и температуры около 2000 °С.**
- 2. Выдерживать сверхвысокое давление и температуры более 6000 °С.**
- 3. Иметь форму стрелы или копья.**
- 4. Иметь форму очень острого лезвия.**

Ответ:

Правильный ответ: 2,4

[Оставить комментарий или переопределить балл](#)

История ответов				
Шаг	Время	Действие	Состояние	Баллы
1	31/03/24, 10:03	Начало	Пока нет ответа	
2	31/03/24, 10:39	Сохранено: 2,4	Ответ сохранен	
3	31/03/24, 10:55	Попытка завершена	Верно	2,00