



Евдокия Жилина

Тест начат Sunday, 31 March 2024, 10:07

Состояние Завершены

Завершен Sunday, 31 March 2024, 12:07

Прошло времени 2 час.

Оценка 47,00 из 90,00 (52%)

Вопрос 1

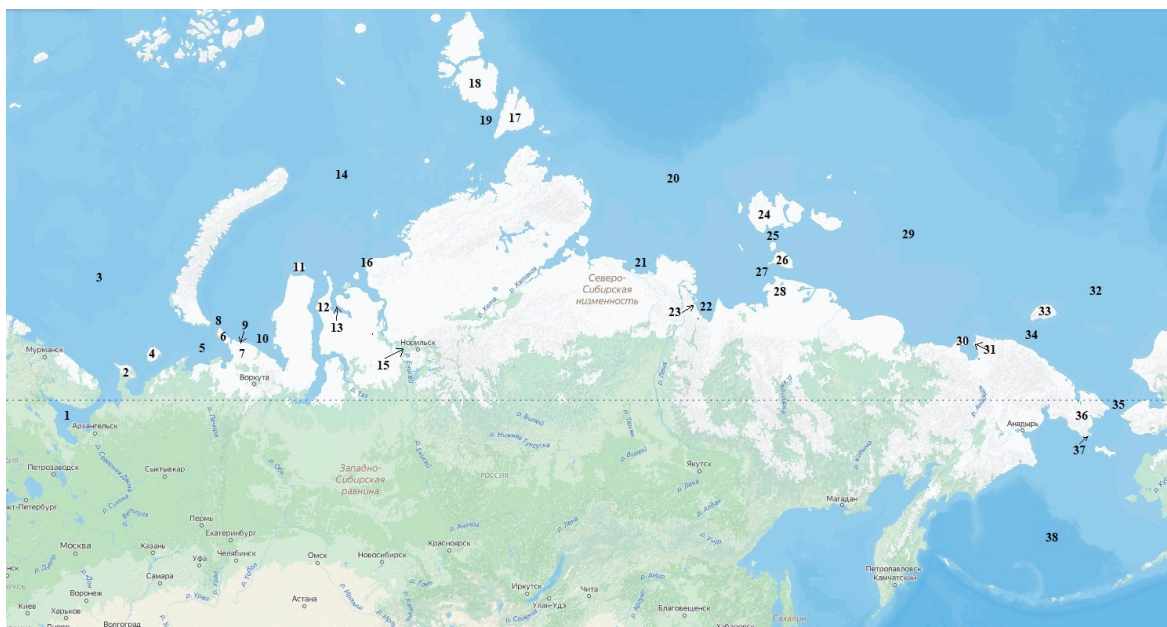
Частично
правильный

Баллов: 15,50
из 19,00

Отметить
вопрос

[Редактировать
вопрос](#)

Представьте, что вы находитесь на ледоколе, который следует по маршруту Северного Морского Пути из Архангельска до Анадыря. Сопоставьте номер географического объекта, указанного на карте, с его названием.



1. Белое море
2. Полуостров Канин
3. Баренцево море
4. Остров Колгуев
5. Полуостров Широкостан
6. Остров Вайгач
7. Югорский полуостров
8. Карское море
9. Порт Амдерма
10. Байдарацкая губа
11. Остров Белый
12. Пролив Шокальского
13. Гыданская губа
14. Белое море
15. Порт Дудинка
16. Порт Диксон
17. Остров Большевик
18. Остров Октябрьской Революции
19. Пролив Шокальского
20. Море Лаптевых

21.	Оленёкский залив
22.	Губа Буор-Хая
23.	Порт Тикси
24.	Остров Котельный
25.	Пролив Санникова
26.	Остров Большой Ляховский
27.	Пролив Дмитрия Лаптева
28.	Югорский полуостров
29.	Восточно-Сибирское море
30.	Остров Айон
31.	Порт Певек
32.	Берингово море
33.	Остров Врангеля
34.	Пролив Лонга
35.	Берингов пролив
36.	Чукотский полуостров
37.	Порт Провидение
38.	Чукотское море

Ваш ответ частично правильный.

Вы выбрали правильных вариантов: 31.

Правильный ответ:

1. → Белое море,
2. → Полуостров Канин,
3. → Баренцево море,
4. → Остров Колгуев,
5. → Печорская губа,
6. → Остров Вайгач,
7. → Югорский полуостров,
8. → Пролив Карские ворота,
9. → Порт Амдерма,
10. → Байдарацкая губа,
11. → Остров Белый,
12. → Полуостров Явай,
13. → Гыданская губа,
14. → Карское море,
15. → Порт Дудинка,
16. → Порт Диксон,
17. → Остров Большевик,
18. → Остров Октябрьской Революции,
19. → Пролив Шокальского,
20. → Море Лаптевых,
21. → Оленёкский залив,
22. → Губа Буор-Хая,
23. → Порт Тикси,
24. → Остров Котельный,
25. → Пролив Санникова,
26. → Остров Большой Ляховский,
27. → Пролив Дмитрия Лаптева,
28. → Полуостров Широкостан,
29. → Восточно-Сибирское море,
30. → Остров Айон,

- 31. → Порт Певек,
- 32. → Чукотское море,
- 33. → Остров Врангеля,
- 34. → Пролив Лонга,
- 35. → Берингов пролив,
- 36. → Чукотский полуостров,
- 37. → Порт Провидение,
- 38. → Берингово море


[Оставить комментарий или переопределить балл](#)

История ответов				
Шаг	Время	Действие	Состояние	Баллы
1	31/03/24, 10:07	Начало	Пока нет ответа	
2	31/03/24, 10:08	Сохранено: 38. → Чукотское море	Неполный ответ	
3	31/03/24, 10:46	Сохранено: 1. → Белое море; 2. → Полуостров Канин; 3. → Баренцево море; 4. → Остров Колгуев; 5. → Полуостров Широкостан; 6. → Остров Вайгач; 13. → Гыданская губа; 15. → Порт Дудинка; 20. → Море Лаптевых; 29. → Восточно-Сибирское море; 31. → Порт Певек; 33. → Остров Врангеля; 34. → Пролив Лонга; 38. → Чукотское море	Неполный ответ	
4	31/03/24, 12:07	Сохранено: 1. → Белое море; 2. → Полуостров Канин; 3. → Баренцево море; 4. → Остров Колгуев; 5. → Полуостров Широкостан; 6. → Остров Вайгач; 7. → Югорский полуостров; 8. → Карское море; 9. → Порт Амдерма; 10. → Байдарацкая губа; 11. → Остров Белый; 12. → Пролив Шокальского; 13. → Гыданская губа; 14. → Белое море; 15. → Порт Дудинка; 16. → Порт Диксон; 17. → Остров Большевик; 18. → Остров Октябрьской Революции; 19. → Пролив Шокальского; 20. → Море Лаптевых; 21. → Оленёкский залив; 22. → Губа Буор-Хая; 23. → Порт Тикси; 24. → Остров Котельный; 25. → Пролив Санникова; 26. → Остров Большой Ляховский; 27. → Пролив Дмитрия Лаптева; 28. → Югорский полуостров; 29. → Восточно-Сибирское море; 30. → Остров Айон; 31. → Порт Певек; 32. → Берингово море; 33. → Остров Врангеля; 34. → Пролив Лонга; 35. → Берингов пролив; 36. → Чукотский полуостров; 37. → Порт Провидение; 38. → Чукотское море	Ответ сохранен	
5	31/03/24, 12:07	Попытка завершена	Частично правильный	15,50

Вопрос **2**

Выполнен

Баллов: 17,50
из 23,00

 Отметить
вопрос

[Редактировать
вопрос](#)

Составьте два маршрута водного пути из Санкт-Петербурга в Ростов-на Дону, расположив последовательно 23 названия водных объектов, по которым он пройдет.

Маршруты не должны пересекаться, общими являются только точки старта и финиша.

Водные объекты, названия которых допускается использовать при ответе: реки, озера, моря, океаны, водохранилища, проливы и каналы.

При оценке ответа на вопрос учитывается правильная последовательность водных объектов.

1 маршрут:

- 1)Финский залив
- 2)Балтийское море
- 3)пролив Скагеррак
- 4)Северное море
- 5)пролив Ла-Манш
- 6)пролив Па-де Кале
- 7)Кельтское море
- 8)Атлантический океан
- 9)Бискайский залив
- 10)пролив Гибралтар
- 11)море....
- 12)Средиземное море

- 13)Тирренское море
- 14)Мессинский пролив
- 15)Ионическое море
- 16)пролив Босфор
- 17)Черное море
- 18)Кергенский пролив
- 19)Азовское море
- 20)Таганрогский залив
- 21)Ростов-на-Дону

2 маршрут:

- 1) Санкт-Петербург
- 2) река Нева
- 3) Ладожское озеро
- 4) Новолadoжский канал
- 5)река Свирь
- 6) Онежское озеро
- 7) река Вычегда
- 8) Волго-Вятский канал
- 9) озеро Белое
- 10) река Шексно
- 11) Шаксинское водохранилище
- 12) Чебоксарское водохранилище
- 13) Куйбышевское водохранилище
- 14) Саратовское водохранилище
- 15) Волгоградское водохранилище
- 16) Волго-Донский канал
- 17) Карповское водохранилище
- 18) река Дон
- 19) Цемлянское водохранилище
- 20) река Дон
- 21) Ростов-на-Дону

Комментарий:

[Оставить комментарий или переопределить балл](#)

История ответов

Шаг	Время	Действие	Состояние	Баллы
1	31/03/24, 10:07	Начало	Пока нет ответа	
2	31/03/24, 10:17	Сохранено: 1 маршрут: 1) 2) 3) 4) 5) 6) 7) 8) 9) 10) 11) 12) 13) 14) 15) 16) 17) 18) 19) 20) 21) 22) 23) 2 маршрут:	Ответ сохранен	
3	31/03/24, 11:02	Сохранено: 1 маршрут: 1)Финский залив 2)Балтийское море 3)пролив Скагеррак 4)Северное море 5)пролив Ла-Манш 6)пролив Па-де Кале 7)Кельтское море 8)Атлантический океан 9)Бискайский залив 10)пролив Гибралтар 11)море.... 12)Средиземное море 13)Тирренское море 14)Мессинский пролив 15)Ионическое море 16)пролив Босфор 17)Черное море 18)Кергенский пролив 19)Азовское море 20)Таганрогский залив 21)Ростов-на-Дону 2 маршрут: 1) Санкт-Петербург 2) река Нева 3) Ладожское озеро 4) Новолadoжский канал 5)река Свирь 6) Онежское озеро 7) река Вычегда 8) Волго-Вятский канал 9) озеро Белое 10) река Шексно 11) Шаксинское водохранилище 12) Чебоксарское водохранилище 13) Куйбышевское водохранилище 14) Саратовское водохранилище 15) Волгоградское водохранилище 16) Волго-Донский канал 17) Карповское водохранилище 18) река Дон 19) Цемлянское водохранилище 20) река Дон 21) Ростов-на-Дону	Ответ сохранен	
4	31/03/24, 12:07	Попытка завершена	Выполнен	
5	11/04/24, 12:44	Оценено вручную на 17.5 со следующим комментарием: Oksana Vladimirova	Выполнен	17,50

Вопрос **3**
 Частично
 правильный
 Баллов: 3,00 из
 6,00
 Отметить
 вопрос
[Редактировать
 вопрос](#)

В Северном экономическом районе в историческом прошлом (XVI – начало XX в.) был развит соляной промысел. Какие природные ресурсы можно было использовать в качестве сырья?

1. Морскую воду.
2. Рассолы из скважин.
3. Отложения соленых озер.
4. Отложения поваренной соли в недрах Земли.

Впишите номера верных ответов через запятую.

Ответ:

Правильный ответ: 1,2

Комментарий:

[Оставить комментарий или переопределить балл](#)

История ответов				
Шаг	Время	Действие	Состояние	Баллы
1	31/03/24, 10:07	Начало	Пока нет ответа	
2	31/03/24, 11:04	Сохранено: 24	Ответ сохранен	
3	31/03/24, 11:07	Сохранено: 2	Ответ сохранен	
4	31/03/24, 12:07	Попытка завершена	Неверно	0,00
5	12/04/24, 10:48	Оценено вручную на 3 со следующим комментарием: Татьяна Шишкина	Частично правильный	3,00

Вопрос **4**
 Частично
 правильный
 Баллов: 3,00 из
 6,00
 Отметить
 вопрос
[Редактировать
 вопрос](#)

Судоходство на Северной Двине в XXI в. резко сократилось по сравнению с серединой XX в. Какие из перечисленных причин определили сложившуюся ситуацию?

1. Пассажиропоток уменьшился, потому что построены современные автомобильные трассы, жители прибрежных поселений предпочитают автотранспорт. Сохраняется доставка горюче-смазочных материалов и угля в удаленные от трасс населенные пункты.
2. Строительные материалы перевозить по воде дорого, кроме того, производство в строительном комплексе снизилось.
3. Не проводятся регулярные гидрографические работы по наблюдению за руслом Северной Двины. Оно отличается слабой устойчивостью – постоянно меняется в связи с большим твердым стоком. Песчаные наносы образуют мели, которые смещаются вниз по течению.
4. Сократились потребности в лесе для целлюлозно-бумажных комбинатов.
5. Речной флот требует обновления. Необходимы земснаряды для углубления фарватера.

Впишите номера верных пунктов через запятую.

Ответ:

Правильный ответ: 3,5

Комментарий:

История ответов

Шаг	Время	Действие	Состояние	Баллы
1	31/03/24, 10:07	Начало	Пока нет ответа	
2	31/03/24, 11:06	Сохранено: 1	Ответ сохранен	
3	31/03/24, 11:08	Сохранено: 15	Ответ сохранен	
4	31/03/24, 12:07	Попытка завершена	Неверно	0,00
5	12/04/24, 10:48	Оценено вручную на 3 со следующим комментарием: Татьяна Шишкина	Частично правильный	3,00

Вопрос **5**

Выполнен

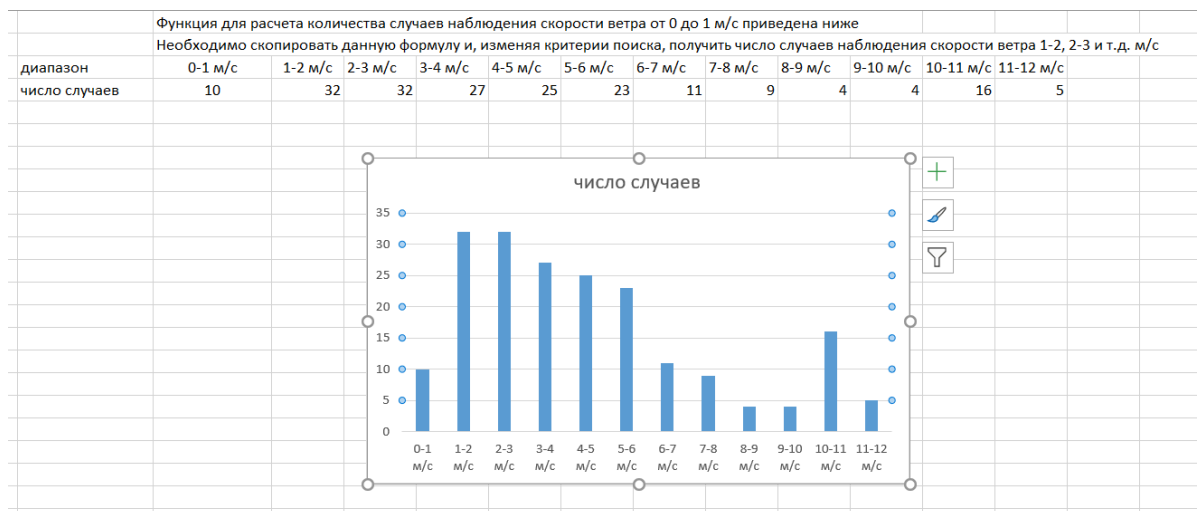
Баллов: 4,00 из 10,00

Отметить вопрос

[Редактировать вопрос](#)

Для уменьшения воздействия человечества на окружающую среду сегодня предлагают использовать энергию из возобновляемых ресурсов. Один из видов возобновляемой («зелёной») энергии является ветроэнергетика, когда преобразование энергии происходит при помощи ветрогенераторов. Существует диапазон скорости ветра, в котором использование ветрогенераторов эффективно. Минимальное значение скорости ветра для работы ветрогенераторов – 3 м/с.

По представленным данным наблюдений за скоростью ветра (см. [таблицу.xlsx](#)) оцените возможность использования ветрогенератора, исходя из среднего значения скорости и частоты наблюдения скорости ветра выше 3 м/с. Значения округлять до целого. Постройте гистограмму частоты наблюдения скорости ветра в диапазонах 0-1, 1-2 и т.д. м/с. Частота наблюдения может быть представлена количеством случаев или в процентах (долях).



Комментарий:

Гистограмма верная. Больше никаких оценок и комментариев не приведено.

[Оставить комментарий или переопределить балл](#)

История ответов

Шаг	Время	Действие	Состояние	Баллы
1	31/03/24, 10:07	Начало	Пока нет ответа	
2	31/03/24, 11:25	Сохранено:	Ответ сохранен	
3	31/03/24, 12:07	Попытка завершена	Выполнен	
4	9/04/24, 13:46	Оценено вручную на 4 со следующим комментарием: Гистограмма верная. Больше никаких оценок и комментариев не приведено. Светлана Гордеева	Выполнен	4,00

Вопрос **6**

Выполнен

Баллов: 4,00 из 10,00

[Отметить вопрос](#)

[Редактировать вопрос](#)

Вам предоставлены данные наблюдений за качеством воды в реке за год (см. [таблицу .xlsx](#)). Даны концентрации 4 веществ и значения показателя (эти характеристики обозначены C_i) и их предельно-допустимые концентрации (ПДК $_i$).

ПДК – это такая максимальная концентрация химических элементов и их соединений в окружающей среде, которая не должна быть превышена.

Учитывая значения предельно-допустимых концентраций, сделайте вывод о качестве воды в реке по месяцам и за год. Для оценки качества по отдельным параметрам используйте показатель кратности превышения ПДК:

$$K_i = C_i / \text{ПДК}_i,$$

Для комплексной оценки используйте комплексный показатель $K_p = \text{Сумма}(K_i)$.

Для интерпретации результата используйте таблицу:

Степень загрязнения	K_p
Не опасное загрязнение	< 1
Потенциально опасное загрязнение	$1 - < 10$
Опасное загрязнение	$10 - 100$
Особо опасное загрязнение	> 100

Выводы обоснуйте.

Вывод: в основном в течении года показатель K_i превышает отметки 1, но не доходит до 10, что является потенциально опасным загрязнением.

В апреле и в октября данный показатель и меньше 1, что является не опасным загрязнением.

Но вот один раз в году загрязнение в реке опасное (12,37) в мае, что вероятно соответствует половодью.

Можно сделать вывод о том, что на данной реке расположено большое количество заводов, сбрасывающие загрязненные, неочищенные воды в реку.

Концентрации веществ и значения показателей (Ci)							Ki	
Дата	Растворенный кислород мг/дм ³	БПК5 мгО ₂ /дм ³	Азот аммонийный мг/дм ³	Азот нитритный мг/дм ³	Азот нитратный мг/дм ³			
28 янв.	5,51	0,29	0,08	0,013	0,33	0,9916	потенциально опасное загрязнение	
11 февр.	8,84	2,86	0,11	0,015	0,28	2,4171	потенциально опасное загрязнение	
16 апр.	4,06	0,95	0,04	0,004	0,02	0,7522	не опасное	
21.май	5,74	2,63	0,01	0,002	0,01	12,377	опасное	
09.июн	7,89	4,54	0,07	0,002	0,04	2,4394	потенциально опасное загрязнение	
08.июл	7,17	1,67	0,3	0,003	0,01	1,6961	потенциально опасное загрязнение	
4 авг.	8,13	3,35	0,18	0,002	0,09	2,155	потенциально опасное загрязнение	
8 сент.	10,04	3,11	0,03	0,011	0,03	2,1083	потенциально опасное загрязнение	
8 окт.	9,08	0,95	0,03	0,004	0,02	0,7272	не опасное	
5 нояб.	10,67	3,01	0,08	0,005	0,03	1,8833	потенциально опасное загрязнение	
ПДКи	6	2,1	0,4	0,02	9			

Комментарий:

Не смотря на неправильные расчеты вывод сделан верный.

[Оставить комментарий или переопределить балл](#)

История ответов

Шаг	Время	Действие	Состояние	Баллы
1	31/03/24, 10:07	Начало	Пока нет ответа	
2	31/03/24, 11:59	Сохранено: Вывод: в основном в течении года показатель Ki превышает отметки 1, но не доходит до 10, что является потенциально опасным загрязнением. В апреле и в октябрь данный показатель и меньше 1, что является не опасным загрязнением. Но вот один раз в году загрязнение в реке опасное (12,37) в мае, что вероятно соответствует половодью. Можно сделать вывод о том, что на данной реке расположено большое количество заводов, сбрасывающие загрязненные, неочищенные воды в реку.	Ответ сохранен	
3	31/03/24, 12:07	Попытка завершена	Выполнен	
4	13/04/24, 11:55	Оценено вручную на 4 со следующим комментарием: Не смотря на неправильные расчеты вывод сделан верный. Елена Рижия	Выполнен	4,00

Вопрос **7**

Нет ответа

Балл: 16,00

[Отметить вопрос](#)

[Редактировать вопрос](#)

На рисунках 1, 2 и 3 приведены пространственные распределения характеристик одного из важнейших природных ресурсов. Названия рисунков скрыты намеренно. Поразмышляйте, о каком ресурсе идет речь.

Что могут означать значения в синих кругах и над голубыми столбиками на рисунке 1? В легенде рисунка специально сохранена размерность этих показателей.

Определив ресурс, предложите названия рисунков 2 и 3, поясните представленные распределения. В обоих случаях речь идет о проблемах при хозяйственном использовании этого ресурса в целом (рис. 2) и в одной конкретной отрасли (рис.3).

Как будут меняться все эти показатели в будущем и почему?

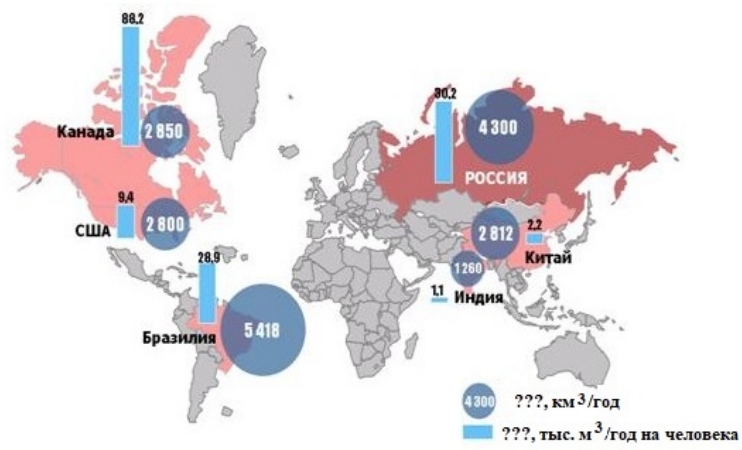


Рис. 1

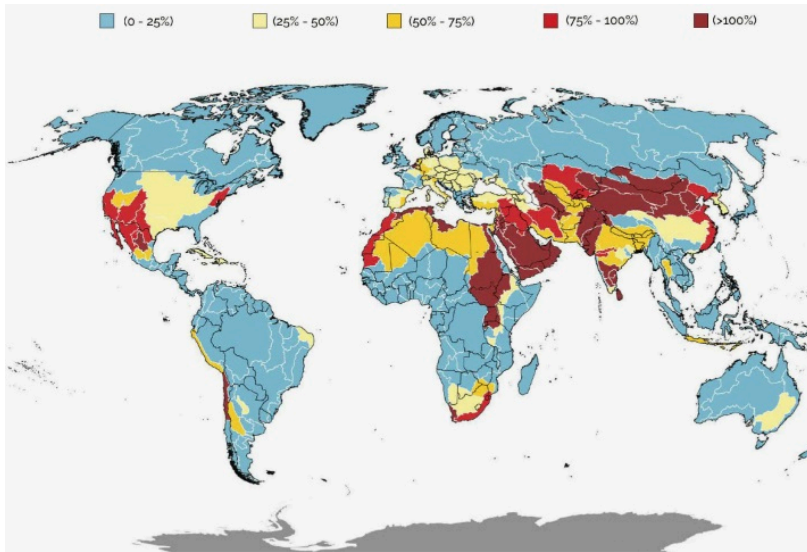


Рис. 2

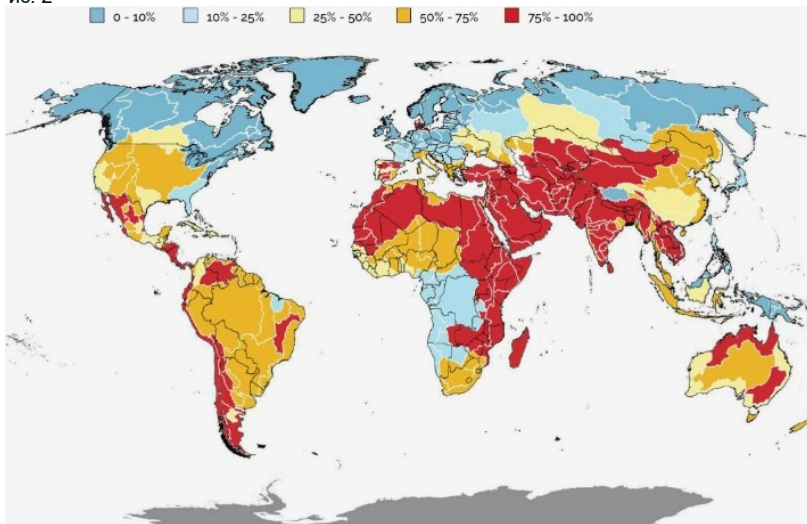


Рис. 3

[Оставить комментарий или переопределить балл](#)

История ответов

Шаг	Время	Действие	Состояние	Баллы
1	31/03/24, 10:07	Начало	Пока нет ответа	
2	31/03/24, 12:07	Попытка завершена	Нет ответа	