



Алексей Коковин

Тест начат Sunday, 31 March 2024, 10:43

Состояние Завершены

Завершен Sunday, 31 March 2024, 12:43

Прошло времени 2 час.

Оценка 37,00 из 90,00 (41%)

Вопрос 1

Частично правильный

Баллов: 10,50 из 13,00

Отметить вопрос

[Редактировать вопрос](#)

Представьте, что вы находитесь на ледоколе, который следует по маршруту Северного Морского Пути из Архангельска до Анадыря. Сопоставьте номер географического объекта, указанного на карте, с его названием.



Восточно-Сибирское море -	19
Море Лаптевых -	15
Белое море -	1
Баренцево море -	4
Чукотское море -	22
Карское море -	12
Берингово море -	26
Порт Певек -	20
Порт Дудинка -	10
Порт Тикси -	16
Порт Диксон -	11
Порт Амдерма -	7
Порт Провидение -	25
Остров Вайгач -	5
Остров Котельный -	17
Остров Врангеля -	23
Остров Октябрьской революции -	13
Остров Айон -	9

Остров Большевик -	14
Остров Колгуев -	3
Остров Белый -	8
Полуостров Канин -	2
Полуостров Явай -	6
Югорский полуостров -	5
Чукотский полуостров -	24
Полуостров Широкостан -	20

Ваш ответ частично правильный.

Вы выбрали правильных вариантов: 21.

Правильный ответ:

Восточно-Сибирское море - → 19,

Море Лаптевых - → 15,

Белое море - → 1,

Баренцево море - → 4,

Чукотское море - → 22,

Карское море - → 12,

Берингово море - → 26,

Порт Певек - → 21,

Порт Дудинка - → 10,

Порт Тикси - → 16,

Порт Диксон - → 11,

Порт Амдерма - → 7,

Порт Провидение - → 25,

Остров Вайгач - → 5,

Остров Котельный - → 17,

Остров Врангеля - → 23,

Остров Октябрьской

революции - → 13,

Остров Айон - → 20,

Остров Большевик - → 14,

Остров Колгуев - → 3,

Остров Белый - → 8,

Полуостров Канин - → 2,

Полуостров Явай - → 9,

Югорский полуостров - → 6,

Чукотский полуостров - → 24,

Полуостров Широкостан - → 18

[Оставить комментарий или переопределить балл](#)


История ответов				
Шаг	Время	Действие	Состояние	Баллы
1	31/03/24, 10:43	Начало	Пока нет ответа	
2	31/03/24, 10:50	Сохранено: Восточно-Сибирское море - -> 19; Море Лаптевых - -> 15; Белое море - -> 1; Баренцево море - -> 4; Чукотское море - -> 22; Карское море - -> 12; Берингово море - -> 26; Остров Вайгач - -> 5; Остров Колгуев - -> 3; Остров Белый - -> 8; Полуостров Канин - -> 2; Чукотский полуостров - -> 24	Неполный ответ	
3	31/03/24, 11:52	Сохранено: Восточно-Сибирское море - -> 19; Море Лаптевых - -> 15; Белое море - -> 1; Баренцево море - -> 4; Чукотское море - -> 22; Карское море - -> 12; Берингово море - -> 26; Порт Певек - -> 20; Порт Дудинка - -> 10; Порт Тикси - -> 16; Порт Диксон - -> 11; Порт Амдерма - -> 7; Порт Провидение - -> 25; Остров Вайгач - ->	Неполный ответ	

Шаг	Время	Действие	Состояние	Баллы
		5; Остров Котельный - -> 17; Остров Врангеля - -> 23; Остров Октябрьской революции - -> 13; Остров Большевик - -> 14; Остров Колгуев - -> 3; Остров Белый - -> 8; Полуостров Канин - -> 2; Югорский полуостров - -> 5; Чукотский полуостров - -> 24; Полуостров Широкостан - -> 20		
4	31/03/24, 12:35	Сохранено: Восточно-Сибирское море - -> 19; Море Лаптевых - -> 15; Белое море - -> 1; Баренцево море - -> 4; Чукотское море - -> 22; Карское море - -> 12; Берингово море - -> 26; Порт Певек - -> 20; Порт Дудинка - -> 10; Порт Тикси - -> 16; Порт Диксон - -> 11; Порт Амдерма - -> 7; Порт Провидение - -> 25; Остров Вайгач - -> 5; Остров Котельный - -> 17; Остров Врангеля - -> 23; Остров Октябрьской революции - -> 13; Остров Айон - -> 9; Остров Большевик - -> 14; Остров Колгуев - -> 3; Остров Белый - -> 8; Полуостров Канин - -> 2; Полуостров Явай - -> 6; Югорский полуостров - -> 5; Чукотский полуостров - -> 24; Полуостров Широкостан - -> 20	Ответ сохранен	
5	31/03/24, 12:43	Попытка завершена	Частично правильный	10,50

Вопрос **2**

Выполнен

Баллов: 7,50 из 23,00

 Отметить вопрос

[Редактировать вопрос](#)

Составьте маршрут водного пути из Санкт-Петербурга в Ростов-на-Дону, расположив последовательно 23 названия водных объектов, по которым он пройдет. Водные объекты, названия которых допускается использовать при ответе: реки, озера, моря, океаны, водохранилища, проливы и каналы.

При оценке ответа на вопрос учитывается правильная последовательность.

Финский залив
 река Нева
 Ладожское озеро
 река Свирь
 Онежское озеро
 река Вытегра
 Ковжа
 Белое озеро
 Рыбинское вдхр.
 река Волга
 Горьковское вдхр.
 река Волга
 Куйбышевское вдхр.
 река Волга
 Саратовское вдхр.
 река Волга
 Волгоградское вдхр.
 река Дон
 Цимлянское вдхр.
 река Дон

Комментарий:

[Оставить комментарий или переопределить балл](#)

История ответов

Шаг	Время	Действие	Состояние	Баллы
1	31/03/24, 10:43	Начало	Пока нет ответа	
2	31/03/24, 10:53	Сохранено: река Нева Финский залив Балтийское море	Ответ сохранен	
3	31/03/24, 11:00	Сохранено: Финский залив река Нева Ладожское озеро река Свирь Онежское озеро река Вытегра Ковжа Белое озеро Рыбинское вдхр. река Волга Горьковское вдхр. река Волга Куйбышевское вдхр. река Волга Саратовское вдхр. река Волга Волгоградское вдхр. река Дон Цимлянское вдхр. река Дон	Ответ сохранен	
4	31/03/24, 12:43	Попытка завершена	Выполнен	
5	14/04/24, 14:10	Оценено вручную на 7.5 со следующим комментарием: Oksana Vladimirova	Выполнен	7,50

Вопрос **3**

Выполнен

Баллов: 5,00 из 10,00

 Отметить вопрос

[Редактировать вопрос](#)

Перед вами стоит задача оценки качества воды в реке, находящейся под воздействием антропогенного объекта. Ранее эта река не была исследована.

1. Опишите ваши действия на подготовительном этапе.

2. Как выбрать точки наблюдения?

3. Какие параметры необходимо исследовать?

1. Какую функцию выполняет антропогенный объект. Вредит ли он реке своим воздействием. Какой животный и растительный мир наблюдается в реке.

2. Точками наблюдения станут во-первых антропогенный объект, центр протекания реки, побережье реки а также ее устья.

3. Плотность воды, процент содержание в ней микроорганизмов, смертность обитателей этой реки, количество мусора на побережье.

Комментарий:

Не описан подготовительный этап, не понятны мотивы выбора точек наблюдений и места отбора проб воды

[Оставить комментарий или переопределить балл](#)

История ответов

Шаг	Время	Действие	Состояние	Баллы
1	31/03/24, 10:43	Начало	Пока нет ответа	
2	31/03/24, 12:03	Сохранено: 1. Какую функцию выполняет антропогенный объект. Вредит ли он реке своим воздействием. Какой животный и растительный мир наблюдается в реке. 2. Точками наблюдения станут во-первых антропогенный объект, центр протекания реки, побережье реки а также ее устья. 3. Плотность воды, процент содержание в ней микроорганизмов, смертность обитателей этой реки, количество мусора на побережье.	Ответ сохранен	
3	31/03/24, 12:43	Попытка завершена	Выполнен	
4	13/04/24, 21:32	Оценено вручную на 5 со следующим комментарием: Не описан подготовительный этап, не понятны мотивы выбора точек наблюдений и места отбора проб воды Елена Рижия	Выполнен	5,00

Вопрос **4**

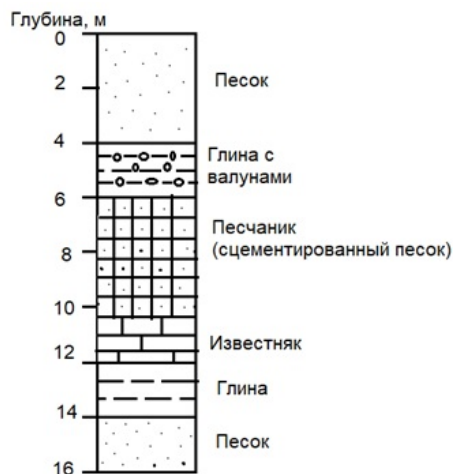
Выполнен

Баллов: 0,00 из 12,00

Отметить вопрос

[Редактировать вопрос](#)

Геологическое строение территории представлено на геологическом разрезе.



Запишите ответы на следующие вопросы:

1. До какой глубины следует копать пожарный водоем на такой территории? Поясните, почему.
2. До какой глубины нужно копать колодец для нецентрализованного водоснабжения на такой территории? Поясните, почему.
3. Будет ли при кипячении колодезной воды образовываться на чайнике накипь? Поясните, почему.
4. Можно ли на этой территории использовать для питья воду, полученную с глубины 3,8 м? Поясните, почему.

1. До 4 метров так как глина не пропускает воду а значит будет ее удерживать.
2. До 18 метров и глубже так как там уже очищенная вода, очищена она была с помощью песка который действовал как сито.
3. Нет так как вода берется с глубины 14-16 метров а там самая чистая вода
4. Нет так как вода на поверхности грязная из-за множества мусора в почве м осадков.

Комментарий:

Помощь при выполнении заданий

[Оставить комментарий или переопределить балл](#)

История ответов

Шаг	Время	Действие	Состояние	Баллы
1	31/03/24, 10:43	Начало	Пока нет ответа	
2	31/03/24, 12:21	Сохранено: 1. До 4 метров так как глина не пропускает воду а значит будет ее удерживать.	Ответ сохранен	
3	31/03/24, 12:32	Сохранено: 1. До 4 метров так как глина не пропускает воду а значит будет ее удерживать. 2. До 18 метров и глубже так как там уже очищенная вода, очищена она была с помощью песка который действовал как сито. 3. Нет так как вода берется с глубины 14-16 метров а там самая чистая вода 4. Нет так как вода на поверхности грязная из-за множества мусора в почве м осадков.	Ответ сохранен	
4	31/03/24, 12:43	Попытка завершена	Выполнен	

Шаг	Время	Действие	Состояние	Баллы
5	9/04/24, 12:09	Оценено вручную на 9 со следующим комментарием: 1, 2, 4 верно 3 Светлана Гордеева	Выполнен	9,00
6	19/04/24, 15:44	Оценено вручную на 0 со следующим комментарием: Помощь при выполнении заданий Ольга Татаринова	Выполнен	0,00

Вопрос **5**

Выполнен

Баллов: 6,00 из 6,00

Отметить вопрос

[Редактировать вопрос](#)

В береговом обрыве обнажаются осадочные горные породы морского происхождения.



Ответьте на вопросы:

1. Как менялась глубина моря на протяжении палеозоя – кайнозоя (уменьшалась/увеличивалась/не изменялась)? Поясните, почему.
2. В какую геологическую эру (в палеозое/в мезозое/в кайнозое) волнение не достигало морского дна? Поясните, почему.

1. Уменьшалась так как на слой палеозоя зашел дополнительный слой мезозоя и кайнозоя значит что уровень почвы возрос следовательно глубина уменьшилась.

2. В палеозое так как глина это очень цепкий материал который нельзя перенести с места на место

Комментарий:
Оба верно

[Оставить комментарий или переопределить балл](#)

История ответов

Шаг	Время	Действие	Состояние	Баллы
1	31/03/24, 10:43	Начало	Пока нет ответа	
2	31/03/24, 11:10	Сохранено: 1. Уменьшалась так как на слой палеозоя зашел дополнительный слой мезозоя и кайнозоя значит что уровень почвы возрос следовательно глубина уменьшилась. 2. В мезозое так как	Ответ сохранен	
3	31/03/24, 12:38	Сохранено: 1. Уменьшалась так как на слой палеозоя зашел дополнительный слой мезозоя и кайнозоя значит что уровень почвы возрос следовательно глубина уменьшилась. 2. В палеозое так как глина это очень цепкий материал который нельзя перенести с места на место	Ответ сохранен	
4	31/03/24, 12:43	Попытка завершена	Выполнен	
5	9/04/24, 11:11	Оценено вручную на 6 со следующим комментарием: Оба верно Светлана Гордеева	Выполнен	6,00

Вопрос **6**

Выполнен

Баллов: 7,00 из 15,00

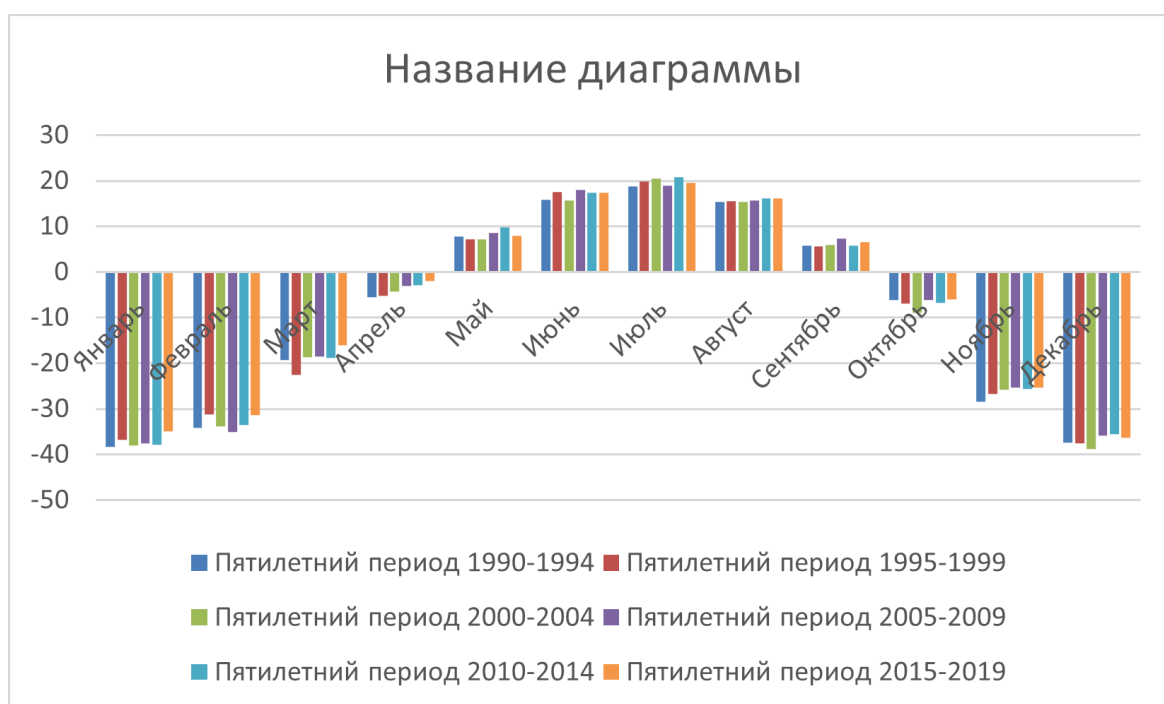
Отметить вопрос

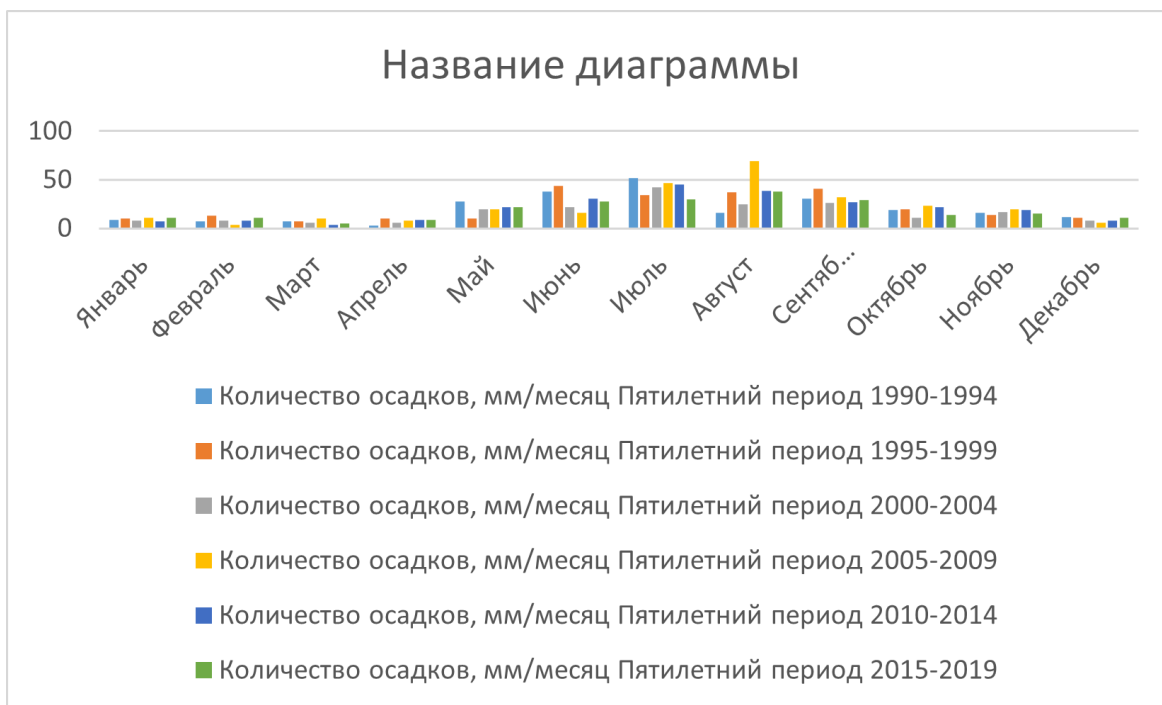
[Редактировать вопрос](#)

В таблицах представлены среднемесячные значения температуры воздуха и количества осадков (см. [файл.xlsx](#)) за каждые 5 лет периода 1990-2019 год.

Выполните следующие задания:

1. Составьте графическую климатограмму.
2. Определите, к какому типу климата относится климат представленного города.
3. Укажите, в каком регионе находится данный город и предположите, что это за город.





2. Муссонный тип климата
 3. Хабаровский край Владивосток

Комментарий:

[Оставить комментарий или переопределить балл](#)

История ответов

Шаг	Время	Действие	Состояние	Баллы
1	31/03/24, 10:43	Начало	Пока нет ответа	
2	31/03/24, 11:31	Сохранено: [климатограмма] 2. Муссонный тип климата 3. Хабаровский край Владивосток	Ответ сохранен	
3	31/03/24, 12:24	Сохранено: [климатограмма] [рмвrm] 2. Муссонный тип климата 3. Хабаровский край Владивосток	Ответ сохранен	
4	31/03/24, 12:43	Попытка завершена	Выполнен	
5	15/04/24, 11:33	Оценено вручную на 7 со следующим комментарием: Виталий Хаустов	Выполнен	7,00

Вопрос **7**

Выполнен

Баллов: 1,00 из 7,00

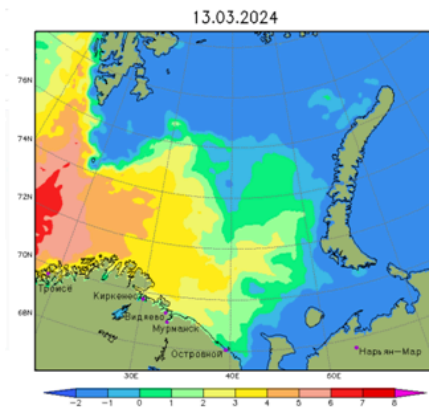
Отметить вопрос

[Редактировать вопрос](#)

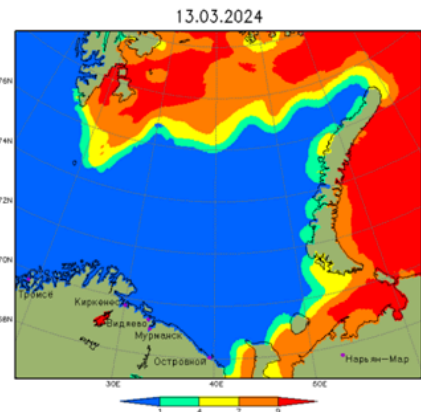
На рисунке представлено распределение температуры поверхности Баренцева моря и состояние его ледового покрова в марте этого года.

Почему характеристики распределены таким образом?

Как располагалась в прошлом XX веке средняя многолетняя граница льдов в марте относительно изображенной на карте, и почему?



А) Цветовыми градациями показана температура морской поверхности в градусах.



Б) Цветовыми градациями показана доля морской поверхности, занятой льдом (0 баллов - чистая вода, 10 баллов - сплошной лед)

Температура поверхности Баренцева моря (А) и состояние его ледового покрова (Б) на 13 марта 2024 года. Карты построены в Гидрометцентре России [<https://meteoinfo.ru/>]

Потому что в период глобального потепления сейчас становится теплее с

Комментарий:
 Про теплое течение нет. Про границу льда нет. Про потепление есть
[Оставить комментарий или переопределить балл](#)

История ответов

Шаг	Время	Действие	Состояние	Баллы
1	31/03/24, 10:43	Начало	Пока нет ответа	
2	31/03/24, 12:43	Сохранено: Потому что в период глобального потепления сейчас становится теплее с	Ответ сохранен	
3	31/03/24, 12:43	Попытка завершена	Выполнен	
4	10/04/24, 19:06	Оценено вручную на 1 со следующим комментарием: Про теплое течение нет. Про границу льда нет. Про потепление есть Александр Аверкиев	Выполнен	1,00

Вопрос **8**
Выполнен
Баллов: 0,00 из 4,00
[Отметить вопрос](#)
[Редактировать вопрос](#)

Норвегия занимает лидирующую позицию в одном из направлений морской хозяйственной деятельности, чему способствовало ее физико-географическое положение. Что это за направление?

Какие именно особенности физико-географического положения Норвегии способствовали развитию этого направления?

Это такие отрасли как реакция, морской транспорт, военно морской флот, прибрежное строительство и многие другие
С трех сторон Норвегия окружена водой а это значит что она без использования данной опции даже прокормить себя не сможет. Она была просто обязана развиваться в этой отрасли так как есть все условия к этому

Комментарий:

[Оставить комментарий или переопределить балл](#)

Шаг	Время	Действие	Состояние	Баллы
1	31/03/24, 10:43	Начало	Пока нет ответа	
2	31/03/24, 11:41	Сохранено: Это такие отрасли как реакция, морской транспорт, военно морской флот, прибрежное строительство и многие другие С трех сторон Норвегия окружена водой а это значит что она без использования данной опции даже прокормить себя не сможет. Она была просто обязана развиваться в этой отрасли так как есть все условия к этому	Ответ сохранен	
3	31/03/24, 12:43	Попытка завершена	Выполнен	
4	14/04/24, 19:32	Оценено вручную на 0 со следующим комментарием: Oksana Vladimirova	Выполнен	0,00