



Арина Маркова

Тест начат Sunday, 31 March 2024, 10:35

Состояние Завершены

Завершен Sunday, 31 March 2024, 12:15

Прошло времени 1 ч. 40 мин.

Оценка 56,00 из 95,00 (59%)

Вопрос 1

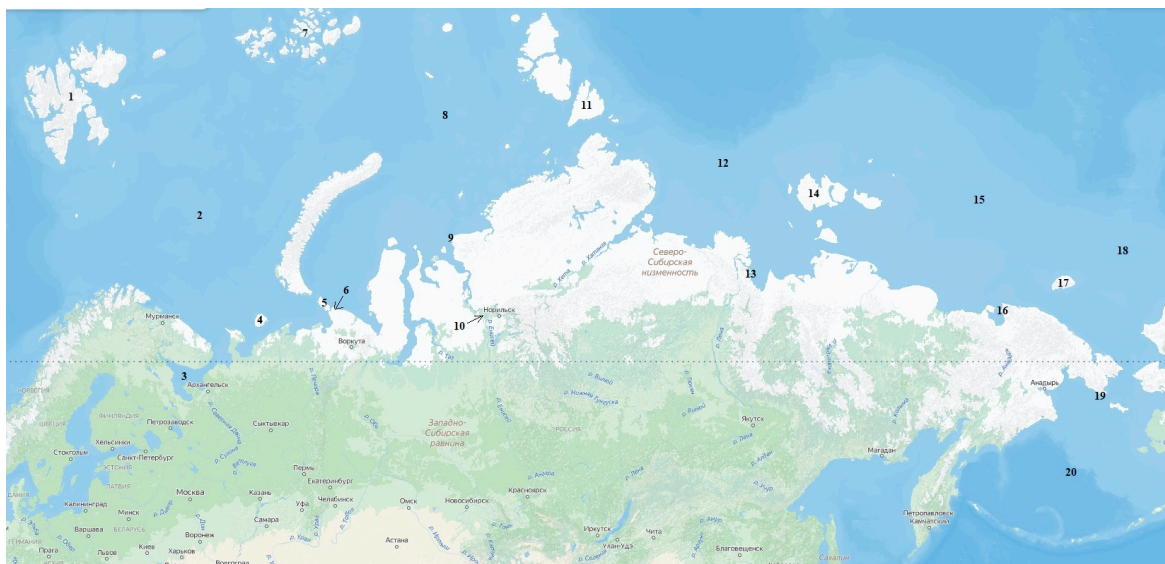
Частично
правильный

Баллов: 18,00
из 20,00

Отметить
вопрос

[Редактировать
вопрос](#)

Представьте, что вы находитесь на ледоколе, который следует по маршруту Северного Морского Пути из Архангельска до Анадыря. Сопоставьте номер географического объекта, указанного на карте, с его названием.



Восточно-Сибирское море -	15
Море Лаптевых -	12
Белое море -	3
Баренцево море -	2
Чукотское море -	18
Карское море -	20
Берингово море -	8
Порт Певек -	16
Порт Дудинка -	10
Порт Тикси -	13
Порт Диксон -	9
Порт Амдерма -	6
Порт Провидение -	19
Остров Вайгач -	5
Остров Котельный -	14
Остров Врангеля -	17
Архипелаг Шпицберген -	1
Архипелаг Земля Франца-Иосифа	7
Остров Большевик -	11

Ваш ответ частично правильный.

Правильный ответ:

Восточно-Сибирское море - → 15,

Море Лаптевых - → 12,

Белое море - → 3,

Баренцево море - → 2,

Чукотское море - → 18,

Карское море - → 8,

Берингово море - → 20,

Порт Певек - → 16,

Порт Дудинка - → 10,

Порт Тикси - → 13,

Порт Диксон - → 9,

Порт Амдерма - → 6,

Порт Провидение - → 19,

Остров Вайгач - → 5,

Остров Котельный - → 14,

Остров Врангеля - → 17,

Архипелаг Шпицберген - → 1,

Архипелаг Земля

Франца-Иосифа → 7,

Остров Большевик - → 11,

Остров Колгуев - → 4

[Оставить комментарий или переопределить балл](#)

История ответов

Шаг	Время	Действие	Состояние	Баллы
1	31/03/24, 10:35	Начало	Пока нет ответа	
2	31/03/24, 10:44	Сохранено: Восточно-Сибирское море - -> 12; Белое море - -> 3; Баренцево море - -> 2; Чукотское море - -> 18; Карское море - -> 20	Неполный ответ	
3	31/03/24, 11:12	Сохранено: Восточно-Сибирское море - -> 15; Море Лаптевых - -> 12; Белое море - -> 3; Баренцево море - -> 2; Чукотское море - -> 18; Карское море - -> 20; Берингово море - -> 8; Порт Певек - -> 16; Порт Дудинка - -> 10; Порт Тикси - -> 13; Порт Диксон - -> 9; Порт Амдерма - -> 6; Порт Провидение - -> 19; Остров Вайгач - -> 5; Остров Котельный - -> 14; Остров Врангеля - -> 17; Архипелаг Шпицберген - -> 1; Архипелаг Земля Франца-Иосифа -> 7; Остров Большевик - -> 11; Остров Колгуев - -> 4	Ответ сохранен	
4	31/03/24, 12:15	Попытка завершена	Частично правильный	18,00

Вопрос **2**

Выполнен

Баллов: 18,00
из 22,00

Отметить
вопрос

[Редактировать
вопрос](#)

Перед вами стоит задача оценить качество воды в водоеме без специальных приборов и оборудования. Какие характеристики воды вы можете оценить органолептически (т.е. с использованием собственных органов чувств)? Как это сделать?

Приведите примеры таких наблюдений и то, о чем говорят их результаты.

Помимо состояния самой воды, на что еще можно обратить внимание, оценивая ее качество?

Качество воды можно определить по внешнему виду, вкусу и запаху. Хорошая вода должна быть прозрачной, не иметь осадков и не иметь посторонних запахов. Прозрачность легко проверить, если налить воду в стеклянную емкость и попробовать через нее прочитать текст на бумаге. Так же можно проверить цвет воды, поставив банку или стакан с водой на фоне белого листа бумаги. Вкус и запах проверяется подогреванием. Если подогреть до 20, то она не должна иметь никакого вкуса и запаха. При нагреве до 60 градусов допускается значительный привкус.

Комментарий:

О качестве воды также можно судить по поверхности воды: плавающий мусор, нефтяная пленка. Обратить внимание на замусоренность берегов. Можно описать наличие водной растительности (кубышки, ряска, рогоз). Если видно, можно описать рыб и моллюсков

[Оставить комментарий или переопределить балл](#)

История ответов				
Шаг	Время	Действие	Состояние	Баллы
1	31/03/24, 10:35	Начало	Пока нет ответа	
2	31/03/24, 11:24	Сохранено: Качество воды можно определить по внешнему виду, вкусу и запаху. Хорошая вода должна быть прозрачной, не иметь осадков и не иметь посторонних запахов. Прозрачность легко проверить, если налить воду в стеклянную емкость и попробовать через нее прочитать текст на бумаге. Так же можно проверить цвет воды, поставив банку или стакан с водой на фоне белого листа бумаги. Вкус и запах проверяется подогреванием. Если подогреть до 20, то она не должна иметь никакого вкуса и запаха. При нагреве до 60 градусов допускается значительный привкус.	Ответ сохранен	
3	31/03/24, 12:15	Попытка завершена	Выполнен	
4	14/04/24, 12:49	Оценено вручную на 18 со следующим комментарием: О качестве воды также можно судить по поверхности воды: плавающий мусор, нефтяная пленка. Обратить внимание на замусоренность берегов. Можно описать наличие водной растительности (кубышки, ряска, ... Елена Рижия	Выполнен	18,00

Баллов: 7,00 из 10,00

Отметить вопрос

[Редактировать вопрос](#)

Как правильно определить места наблюдения на реке, если необходимо оценить влияние города или поселка на загрязненность ее вод? Река протекает через город или поселок. Какие требования должны соблюдаться при выполнении таких наблюдений?

Пункты наблюдения организуются на водных объектах, имеющих большое хозяйственное значение, а так же подверженных сильному загрязнению сточными водами предприятия. При расположении пунктов учитываются состояние и перспективы использования водного объекта. Количество и место расположение пунктов наблюдения должны обеспечить получение всей необходимой информации. Пункты размещаются с учетом гидрометеорологических условий и морфологических особенностей водоема.

Комментарий:

Очень интересный ответ, однако нужно было добавить, что точки наблюдений должны располагаться выше и ниже исследуемого объекта на реке

[Оставить комментарий или переопределить балл](#)

История ответов

Шаг	Время	Действие	Состояние	Баллы
1	31/03/24, 10:35	Начало	Пока нет ответа	
2	31/03/24, 11:37	Сохранено: Пункты наблюдения организуются на водных объектах, имеющих большое хозяйственное значение, а так же подверженных сильному загрязнению сточными водами предприятия. При расположении пунктов учитываются состояние и перспективы использования водного объекта. Количество и место расположение пунктов наблюдения должны обеспечить получение всей необходимой информации. Пункты размещаются с учетом гидрометеорологических условий и морфологических особенностей водоема.	Ответ сохранен	
3	31/03/24,	Попытка завершена	Выполнен	

Шаг	Время	Действие	Состояние	Баллы
	12:15			
4	14/04/24, 12:51	Оценено вручную на 7 со следующим комментарием: Очень интересный ответ, однако нужно было добавить, что точки наблюдений должны располагаться выше и ниже исследуемого объекта на реке Елена Рижия	Выполнен	7,00

Вопрос **4**
 Выполнен
 Баллов: 8,00 из 20,00
 Отметить вопрос
[Редактировать вопрос](#)

В прошлом веке уровень Каспийского моря значительно менялся. Поразмышляйте, с какими причинами связаны изменения уровня Каспийского моря.

Значительные изменения уровня Каспийского моря в прошлом веке скорее всего связаны с изменением климата и повышением температур воздуха. отсутствием осадков и снижением стоков впадающих рек. Так же надо не забывать, что Каспийское море изолировано от Мирового океана.

Комментарий:
 Указан климатический фактор и попытка указать на антропогенный фактор.
[Оставить комментарий или переопределить балл](#)

История ответов

Шаг	Время	Действие	Состояние	Баллы
1	31/03/24, 10:35	Начало	Пока нет ответа	

Шаг	Время	Действие	Состояние	Баллы
2	31/03/24, 11:42	Сохранено: Значительные изменения уровня Каспийского моря в прошлом веке скорее всего связаны с изменением климата и повышением температур воздуха. отсутствием осадков и снижением стоков впадающих рек. Так же надо не забывать, что Каспийское море изолированно от Мирового океана.	Ответ сохранен	
3	31/03/24, 12:15	Попытка завершена	Выполнен	
4	10/04/24, 22:54	Оценено вручную на 8 со следующим комментарием: Указан климатический фактор и попытка указать на антропогенный фактор. Александр Аверкиев	Выполнен	8,00

Вопрос **5**

Выполнен

Баллов: 0,00 из 15,00

🚩 Отметить вопрос

[Редактировать вопрос](#)

В [таблице](#) (см. файл .xls) даны значения среднесуточной температуры воздуха за каждый из дней тёплого сезона (апрель – сентябрь) для одного из регионов Российской Федерации.

Определите, можно ли в этом регионе выращивать рис, предполагая, что основным фактором является температура воздуха и для выращивания риса необходимо, чтобы сумма значений температуры воздуха в период с температурой выше 10 °C была больше 2200 °C.

Подтвердите свое мнение количественно. Значение округлите до целого.

Сделайте предположение, к какому региону Российской Федерации относится анализируемый пункт.

Сумма среднесуточных температур получилась 2790 градусов. Так как это больше 2200 градусов, мы можем сделать выводы, что рис можно вырастить в этом регионе. Предположительно это Краснодарский край.

Комментарий:
Вопрос выполнен с помощью родителя.

[Оставить комментарий или переопределить балл](#)

История ответов

Шаг	Время	Действие	Состояние	Баллы
1	31/03/24, 10:35	Начало	Пока нет ответа	
2	31/03/24, 12:09	Сохранено: Сумма среднесуточных температур получилась 2790 градусов. Так как это больше 2200 градусов, мы можем сделать выводы, что рис можно вырастить в этом регионе. Предположительно это Краснодарский край.	Ответ сохранен	
3	31/03/24, 12:15	Попытка завершена	Выполнен	
4	10/04/24, 13:58	Оценено вручную на 8 со следующим комментарием: Татьяна Шишкина	Выполнен	8,00
5	19/04/24, 15:39	Оценено вручную на 0 со следующим комментарием: Вопрос выполнен с помощью родителя. Ольга Татаринова	Выполнен	0,00

Вопрос 6

Частично
правильный

Баллов: 4,00 из
6,00

Отметить
вопрос

[Редактировать
вопрос](#)

Могут ли извержения вулканов ускорять таяние ледников? Выберите правильные ответы (укажите их через запятую).

1. Да, потому что выбрасывают вулканический пепел темного цвета, который поглощает больше солнечного тепла. Поверхность ледника нагревается сильнее, лед начинает таять.
2. Да, потому что вулканическая лава имеет высокую температуру, и лед около лавового потока начинает таять.
3. Нет, потому что при извержениях большого числа вулканов в атмосферу попадает много вулканического пепла, поэтому количество солнечного тепла, поступающего к поверхности Земли, уменьшается.
4. Да, потому что извержения вулканов приводят к увеличению температуры воздуха.

Ответ:

Правильный ответ: 1,2,3

Комментарий:

[Оставить комментарий или переопределить балл](#)

История ответов

Шаг	Время	Действие	Состояние	Баллы
1	31/03/24, 10:35	Начало	Пока нет ответа	
2	31/03/24, 12:12	Сохранено: 1, 2, 4.	Ответ сохранен	
3	31/03/24, 12:15	Попытка завершена	Неверно	0,00
4	14/04/24, 18:35	Оценено вручную на 4 со следующим комментарием: Oksana Vladimirova	Частично правильный	4,00

Вопрос 7Частично
правильныйБаллов: 1,00 из
2,00Отметить
вопрос[Редактировать
вопрос](#)

Каким должен быть аппарат, способный проникнуть в центр Земли? Выберите правильные ответы и укажите их через запятую:

1. Выдерживать сверхвысокое давление и температуры около 2000 °С.
2. Выдерживать сверхвысокое давление и температуры более 6000 °С.
3. Иметь форму стрелы или копья.
4. Иметь форму очень острого лезвия.

Ответ: 2, 3.

Правильный ответ: 2,4

Комментарий:

[Оставить комментарий или переопределить балл](#)**История ответов**

Шаг	Время	Действие	Состояние	Баллы
1	31/03/24, 10:35	Начало	Пока нет ответа	
2	31/03/24, 12:14	Сохранено: 2, 3.	Ответ сохранен	
3	31/03/24, 12:15	Попытка завершена	Неверно	0,00
4	14/04/24, 18:36	Оценено вручную на 1 со следующим комментарием: Oksana Vladimirova	Частично правильный	1,00