



Александр Матвеев

Тест начат Sunday, 31 March 2024, 10:02

Состояние Завершены

Завершен Sunday, 31 March 2024, 11:54

Прошло времени 1 ч. 51 мин.

Оценка 46,50 из 90,00 (52%)

Вопрос 1

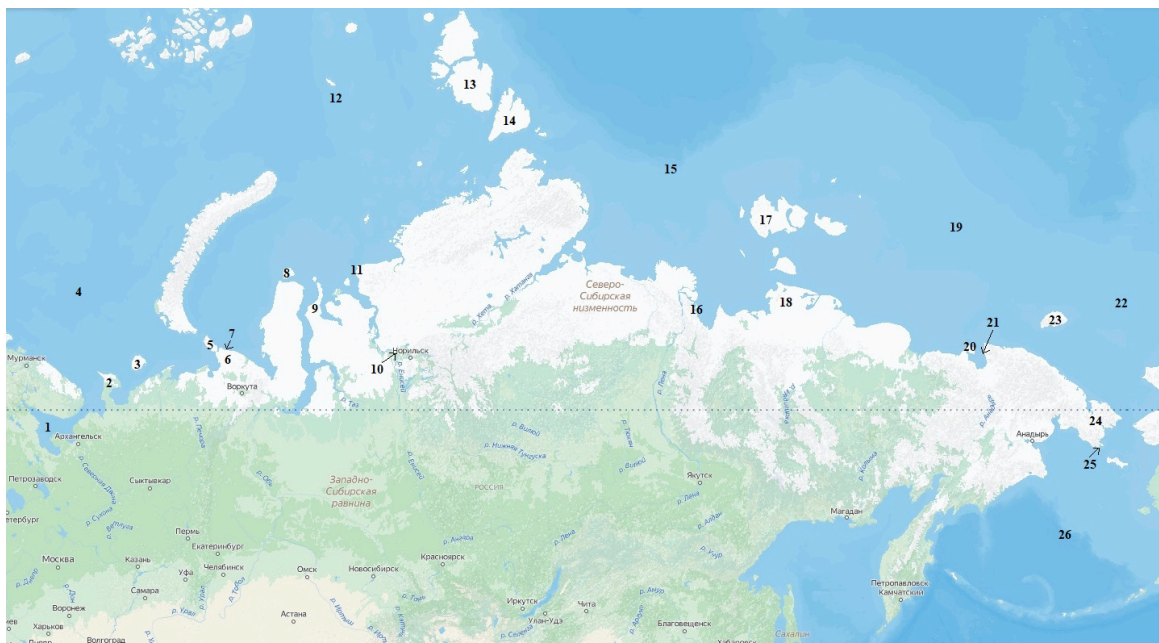
Частично
правильный

Баллов: 6,00 из
13,00

Отметить
вопрос

[Редактировать
вопрос](#)

Представьте, что вы находитесь на ледоколе, который следует по маршруту Северного Морского Пути из Архангельска до Анадыря. Сопоставьте номер географического объекта, указанного на карте, с его названием.



Восточно-Сибирское море -	<input type="text" value="15"/>
Море Лаптевых -	<input type="text" value="19"/>
Белое море -	<input type="text" value="1"/>
Баренцево море -	<input type="text" value="4"/>
Чукотское море -	<input type="text" value="22"/>
Карское море -	<input type="text" value="7"/>
Берингово море -	<input type="text" value="26"/>
Порт Певек -	<input type="text" value="21"/>
Порт Дудинка -	<input type="text" value="10"/>
Порт Тикси -	<input type="text" value="16"/>
Порт Диксон -	<input type="text" value="11"/>
Порт Амдерма -	<input type="text" value="20"/>
Порт Провидение -	<input type="text" value="25"/>
Остров Вайгач -	<input type="text" value="5"/>
Остров Котельный -	<input type="text" value="3"/>
Остров Врангеля -	<input type="text" value="23"/>
Остров Октябрьской революции -	<input type="text" value="14"/>
Остров Айон -	<input type="text" value="17"/>

Остров Большевик -	13
Остров Колгуев -	8
Остров Белый -	12
Полуостров Канин -	6
Полуостров Явай -	18
Югорский полуостров -	9
Чукотский полуостров -	24
Полуостров Широкостан -	2

Ваш ответ частично правильный.

Вы выбрали правильных вариантов: 12.

Правильный ответ:

Восточно-Сибирское море - → 19,

Море Лаптевых - → 15,

Белое море - → 1,

Баренцево море - → 4,

Чукотское море - → 22,

Карское море - → 12,

Берингово море - → 26,

Порт Певек - → 21,

Порт Дудинка - → 10,

Порт Тикси - → 16,

Порт Диксон - → 11,

Порт Амдерма - → 7,

Порт Провидение - → 25,

Остров Вайгач - → 5,

Остров Котельный - → 17,

Остров Врангеля - → 23,

Остров Октябрьской

революции - → 13,

Остров Айон - → 20,

Остров Большевик - → 14,

Остров Колгуев - → 3,

Остров Белый - → 8,

Полуостров Канин - → 2,

Полуостров Явай - → 9,

Югорский полуостров - → 6,

Чукотский полуостров - → 24,

Полуостров Широкостан - → 18

[Оставить комментарий или переопределить балл](#)

История ответов				
Шаг	Время	Действие	Состояние	Баллы
1	31/03/24, 10:02	Начало	Пока нет ответа	
2	31/03/24, 10:12	Сохранено: Восточно-Сибирское море - -> 15; Море Лаптевых - -> 19; Белое море - -> 1; Баренцево море - -> 4; Чукотское море - -> 22; Карское море - -> 12; Берингово море - -> 26; Порт Певек - -> 21; Порт Дудинка - -> 10; Порт Тикси - -> 16; Порт Диксон - -> 11; Порт Амдерма - -> 20; Порт Провидение - -> 25; Остров Вайгач - -> 3; Остров Врангеля - -> 23; Полуостров Канин - -> 6; Полуостров Явай - -> 18; Чукотский полуостров - -> 24; Полуостров Широкостан - -> 2	Неполный ответ	

Шаг	Время	Действие	Состояние	Баллы
3	31/03/24, 10:21	Сохранено: Восточно-Сибирское море - -> 15; Море Лаптевых - -> 19; Белое море - -> 1; Баренцево море - -> 4; Чукотское море - -> 22; Карское море - -> 12; Берингово море - -> 26; Порт Певек - -> 21; Порт Дудинка - -> 10; Порт Тикси - -> 16; Порт Диксон - -> 11; Порт Амдерма - -> 20; Порт Провидение - -> 25; Остров Вайгач - -> 5; Остров Котельный - -> 3; Остров Врангеля - -> 23; Остров Октябрьской революции - -> 14; Остров Айон - -> 17; Остров Большевик - -> 13; Остров Колгуев - -> 7; Остров Белый - -> 12; Полуостров Канин - -> 6; Полуостров Явай - -> 18; Югорский полуостров - -> 9; Чукотский полуостров - -> 24; Полуостров Широкостан - -> 2	Ответ сохранен	
4	31/03/24, 11:25	Сохранено: Восточно-Сибирское море - -> 15; Море Лаптевых - -> 19; Белое море - -> 1; Баренцево море - -> 4; Чукотское море - -> 22; Карское море - -> 7; Берингово море - -> 26; Порт Певек - -> 21; Порт Дудинка - -> 10; Порт Тикси - -> 16; Порт Диксон - -> 11; Порт Амдерма - -> 20; Порт Провидение - -> 25; Остров Вайгач - -> 5; Остров Котельный - -> 3; Остров Врангеля - -> 23; Остров Октябрьской революции - -> 14; Остров Айон - -> 17; Остров Большевик - -> 13; Остров Колгуев - -> 8; Остров Белый - -> 12; Полуостров Канин - -> 6; Полуостров Явай - -> 18; Югорский полуостров - -> 9; Чукотский полуостров - -> 24; Полуостров Широкостан - -> 2	Ответ сохранен	
5	31/03/24, 11:54	Попытка завершена	Частично правильный	6,00

Вопрос **2**

Выполнен

Баллов: 15,50
из 23,00

Отметить
вопрос

[Редактировать
вопрос](#)

Составьте маршрут водного пути из Санкт-Петербурга в Ростов-на-Дону, расположив последовательно 23 названия водных объектов, по которым он пройдет. Водные объекты, названия которых допускается использовать при ответе: реки, озера, моря, океаны, водохранилища, проливы и каналы.

При оценке ответа на вопрос учитывается правильная последовательность.

1. р. Нева
2. Ладожское озеро
3. Беломорско-Балтийский канал им. Сталина
4. Онежское озеро
5. Беломорско-Балтийский канал им. Сталина
6. Белое море
7. р. Северная Двина
8. р. Сухона
9. Рыбинское водохр.
10. р. Волга
11. Горьковское водохр.
12. р. Волга
13. Куйбышевское водохр.
14. р. Волга
15. Волгоградское водохр.
16. Волго-Донской канал им. Ленина
17. р. Дон

Альтернативный маршрут:

1. р. Нева
2. Финский залив
3. Балтийское море
4. Датский пролив
5. Северное море
6. Пролив Ла-Манш
7. Атлантический океан
8. Гибралтарский пролив
9. Средиземное море
10. Эгейское море
11. Пролив Дарданеллы
12. Мраморное море
13. Пролив Босфор

- 14. Чёрное море
- 15. Керченский пролив
- 16. Азовское море
- 17. р. Дон

Комментарий:


[Оставить комментарий или переопределить балл](#)

История ответов				
Шаг	Время	Действие	Состояние	Баллы
1	31/03/24, 10:02	Начало	Пока нет ответа	
2	31/03/24, 10:15	Сохранено: 1. р. Нева 2. 3. р. Ока 4. р. Волга 5. Волго-Донской канал им. Ленина 6. р. Дон	Ответ сохранен	
3	31/03/24, 10:22	Сохранено: 1. р. Нева 2. р. Двина 3. р. Москва 3. р. Ока 4. р. Волга 5. Волго-Донской канал им. Ленина 6. р. Дон	Ответ сохранен	
4	31/03/24, 11:20	Сохранено: 1. р. Нева 2. Ладожское озеро 3. Беломорско-Балтийский канал им. Сталина 4. Онежское озеро 5. Беломорско-Балтийский канал им. Сталина 6. Белое море 7. р. Северная Двина 8. р. Сухона 9. Рыбинское водохр. 10. р. Волга 11. Горьковское водохр. 12. р. Волга 13. Куйбышевское водохр. 14. р. Волга 15. Волгоградское водохр. 16. Волго-Донской канал им. Ленина 17. р. Дон альт. маршрут: 1. р. Нева 2. Финский залив 3. Балтийское море 4. Датский пролив 5. Северное море 6. Пролив Ла-Манш 7. Атлантический океан 8. Гибралтарский пролив 9. Средиземное море 10. Эгейское море 11. Пролив Дарданеллы 12. Мраморное море 13. Пролив Босфор 14. Чёрное море 15. Керченский пролив 16. Азовское море 17. р. Дон	Ответ сохранен	
5	31/03/24, 11:25	Сохранено: 1. р. Нева 2. Ладожское озеро 3. Беломорско-Балтийский канал им. Сталина 4. Онежское озеро 5. Беломорско-Балтийский канал им. Сталина 6. Белое море 7. р. Северная Двина 8. р. Сухона 9. Рыбинское водохр. 10. р. Волга 11. Горьковское водохр. 12. р. Волга 13. Куйбышевское водохр. 14. р. Волга 15. Волгоградское водохр. 16. Волго-Донской канал им. Ленина 17. р. Дон Альтернативный маршрут: 1. р. Нева 2. Финский залив 3. Балтийское море 4. Датский пролив 5. Северное море 6. Пролив Ла-Манш 7. Атлантический океан 8. Гибралтарский пролив 9. Средиземное море 10. Эгейское море 11. Пролив Дарданеллы 12. Мраморное море 13. Пролив Босфор 14. Чёрное море 15. Керченский пролив 16. Азовское море 17. р. Дон	Ответ сохранен	
6	31/03/24, 11:54	Попытка завершена	Выполнен	
7	14/04/24, 13:43	Оценено вручну на 15.5 со следующим комментарием: Oksana Vladimirova	Выполнен	15,50

Вопрос **3**

Выполнен

Баллов: 7,00 из 10,00

 Отметить вопрос

[Редактировать вопрос](#)

Перед вами стоит задача оценки качества воды в реке, находящейся под воздействием антропогенного объекта. Ранее эта река не была исследована.

1. Опишите ваши действия на подготовительном этапе.

2. Как выбрать точки наблюдения?

3. Какие параметры необходимо исследовать?

1. На подготовительном этапе мы определяем местоположение реки, а также расположение различных предприятий, заводов в районе исследования, которые так или иначе могут повлиять на качество воды.

2. Точек наблюдения должно быть несколько: в сельской местности/малонаселённой местности, в городской местности, возле предприятий того или иного характера.

3. Необходимо исследовать кислотность, запах, цвет воды.

Комментарий:

Не указана необходимость поиска общей информации о реке (исток и устье, длина реки), не предложено найти сведения о предприятиях, находящихся на берегах реки. Не достаточно обоснованы точки наблюдений и места отбора проб воды для их анализа

[Оставить комментарий или переопределить балл](#)

История ответов

Шаг	Время	Действие	Состояние	Баллы
1	31/03/24, 10:02	Начало	Пока нет ответа	
2	31/03/24, 11:04	Сохранено: 1. На подготовительном этапе мы определяем местоположение реки, а также расположение различных предприятий, заводов в районе исследования, которые так или иначе могут повлиять на качество воды. 2. Точек наблюдения должно быть несколько: в сельской местности/малонаселённой местности, в городской местности, возле предприятий того или иного характера. 3. Необходимо исследовать кислотность, запах, цвет воды.	Ответ сохранен	
3	31/03/24, 11:54	Попытка завершена	Выполнен	
4	13/04/24, 21:36	Оценено вручную на 7 со следующим комментарием: Не указана необходимость поиска общей информации о реке (исток и устье, длина реки), не предложено найти сведения о предприятиях, находящихся на берегах реки. Не достаточно обоснованы точки ... Елена Рижия	Выполнен	7,00

Геологическое строение территории представлено на геологическом разрезе.

Вопрос 4

Выполнен

Баллов: 1,00 из 12,00

Отметить вопрос

[Редактировать вопрос](#)



Запишите ответы на следующие вопросы:

1. До какой глубины следует копать пожарный водоем на такой территории? Поясните, почему.
2. До какой глубины нужно копать колодец для нецентрализованного водоснабжения на такой территории? Поясните, почему.
3. Будет ли при кипячении колодезной воды образовываться на чайнике накипь? Поясните, почему.
4. Можно ли на этой территории использовать для питья воду, полученную с глубины 3,8 м? Поясните, почему.

1. До глубины песчаника
2. До глубины глины с валунами
3. Нет
4. Нет

Комментарий:

Правильный ответ только 4, без обоснования

[Оставить комментарий или переопределить балл](#)

История ответов

Шаг	Время	Действие	Состояние	Баллы
1	31/03/24, 10:02	Начало	Пока нет ответа	
2	31/03/24, 10:26	Сохранено: 1. до глубины песчаника 2. до глубины глины с валунами 3. Нет 4. Нет	Ответ сохранен	
3	31/03/24, 11:05	Сохранено: 1. До глубины песчаника 2. До глубины глины с валунами 3. Нет 4. Нет	Ответ сохранен	
4	31/03/24, 11:54	Попытка завершена	Выполнен	
5	9/04/24, 11:17	Оценено вручную на 1 со следующим комментарием: Правильный ответ только 4, без обоснования Светлана Гордеева	Выполнен	1,00

Вопрос **5**

Выполнен

Баллов: 0,00 из 6,00

[Отметить вопрос](#)

[Редактировать вопрос](#)

В береговом обрыве обнажаются осадочные горные породы морского происхождения.



Ответьте на вопросы:

1. Как менялась глубина моря на протяжении палеозоя – кайнозоя (уменьшалась/увеличивалась/не изменялась)? Поясните, почему.
2. В какую геологическую эру (в палеозое/в мезозое/в кайнозое) волнение не достигало морского дна? Поясните, почему.

1. На протяжении палеозоя-кайнозоя увеличивалась.

2. В мезозое, поскольку уровень песков мал по сравнению с другими.

Комментарий: Оба ответа неверны

[Оставить комментарий или переопределить балл](#)

История ответов

Шаг	Время	Действие	Состояние	Баллы
1	31/03/24, 10:02	Начало	Пока нет ответа	
2	31/03/24, 10:30	Сохранено: 1. На протяжении палеозоя-кайнозоя увеличивалась. 2. В мезозое, поскольку уровень песков мал по сравнению с другими.	Ответ сохранен	
3	31/03/24, 11:54	Попытка завершена	Выполнен	
4	9/04/24, 10:01	Оценено вручную на 0 со следующим комментарием: Оба ответа неверны Светлана Гордеева	Выполнен	0,00

Вопрос **6**

Выполнен

Баллов: 10,00
из 15,00

[Отметить вопрос](#)

[Редактировать вопрос](#)

В таблицах представлены среднемесячные значения температуры воздуха и количества осадков (см. [файл.xlsx](#)) за каждые 5 лет периода 1990-2019 год.

Выполните следующие задания:

- 1. Составьте графическую климатограмму.**
- 2. Определите, к какому типу климата относится климат представленного города.**
- 3. Укажите, в каком регионе находится данный город и предположите, что это за город.**

1. Как вставить?

2. Умеренный климат. Выделяется суровой зимой и относительно тёплым летом, однако несмотря на это не похож на климат в Европейской части России на Восточно-Европейской равнине. Из этого можно сделать вывод, что скорее всего это северные районы (предположительно Мурманск или Якутия). Однако в Мурманске средняя температура января выше (до -35 доходит редко, в основном от -25 до -30), а если учесть, что полюс холода находится на территории республики Саха (с. Оймякон, -71,2 градуса), единственным вероятным местом наблюдения остаётся Якутия.

3. Республика Саха (Якутия), город Якутск.

Комментарий:

[Оставить комментарий или переопределить балл](#)

История ответов

Шаг	Время	Действие	Состояние	Баллы
1	31/03/24, 10:02	Начало	Пока нет ответа	
2	31/03/24, 10:51	Сохранено: 2. Умеренный климат 3. Республика Саха (Якутия), город Якутск.	Ответ сохранен	
3	31/03/24, 11:50	Сохранено: 1. Как вставить? 2. Умеренный климат. Выделяется суровой зимой и относительно тёплым летом, однако несмотря на это не похож на климат в Европейской части России на Восточно-Европейской равнине. Из этого можно сделать вывод, что скорее всего это северные районы (предположительно Мурманск или Якутия). Однако в Мурманске средняя температура января выше (до -35 доходит редко, в основном от -25 до -30), а если учесть, что полюс холода находится на территории республики Саха (с. Оймякон, -71,2 градуса), единственным вероятным местом наблюдения остаётся Якутия. 3. Республика Саха (Якутия), город Якутск.	Ответ сохранен	
4	31/03/24, 11:54	Попытка завершена	Выполнен	
5	15/04/24, 09:13	Оценено вручную на 10 со следующим комментарием: Виталий Хаустов	Выполнен	10,00

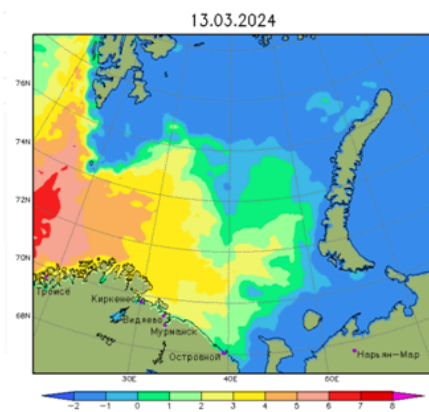
Вопрос **7**

Выполнен

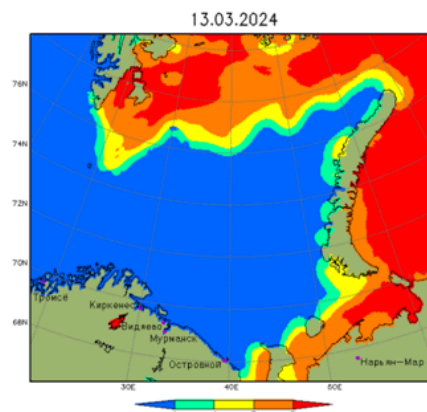
Баллов: 4,00 из 7,00

[Отметить вопрос](#)

На рисунке представлено распределение температуры поверхности Баренцева моря и состояние его ледового покрова в марте этого года.
Почему характеристики распределены таким образом?
Как располагалась в прошлом XX веке средняя многолетняя граница льдов в марте относительно изображенной на карте, и почему?



А) Цветовыми градациями показана температура морской поверхности в градусах.



Б) Цветовыми градациями показана доля морской поверхности, занятой льдом (0 баллов - чистая вода, 10 баллов - сплошной лед)

Температура поверхности Баренцева моря (А) и состояние его ледового покрова (Б) на 13 марта 2024 года. Карты построены в Гидрометцентре России [<https://meteoinfo.ru/>]

Они расположены так, поскольку зонам ледового покрова соответствуют зоны низких температур. Так, самые тёплые места находятся далеко от зоны ледового покрова (берег Норвегии), а холодные непосредственно в зоне (Шпицберген, Земля Франца-Иосифа, Новая Земля). В XX веке льды располагались практически по всей территории Баренцева моря. Вероятно, на повышение температуры у берегов могла повлиять индустриализация Советского Заполярья, а также отклонение от курса Норвежского течения. Также, вероятно, могли повлиять даже ядерные испытания, проводившиеся Советским Союзом на полигонах на Новой Земле.

Комментарий:

Ответ примерно соответствует двум положениям правильного ответа

[Оставить комментарий или переопределить балл](#)

История ответов

Шаг	Время	Действие	Состояние	Баллы
1	31/03/24, 10:02	Начало	Пока нет ответа	
2	31/03/24, 10:54	Сохранено: Они расположены так, поскольку зонам ледового покрова соответствую зоны низких температур. Так, самые тёплые места находятся далеко от зоны ледового покрова (берег Норвегии), а холодные непосредственно в зоне (Шпицберген, Земля Франца-Иосифа, Новая Земля).	Ответ сохранен	
3	31/03/24, 11:28	Сохранено: Они расположены так, поскольку зонам ледового покрова соответствую зоны низких температур. Так, самые тёплые места находятся далеко от зоны ледового покрова (берег Норвегии), а холодные непосредственно в зоне (Шпицберген, Земля Франца-Иосифа, Новая Земля). В XX веке льды располагались практически по всей территории Баренцева моря. Вероятно, на повышение температуры у берегов могла повлиять индустриализация Советского Заполярья, а также отклонение от курса Норвежского течения.	Ответ сохранен	
4	31/03/24, 11:51	Сохранено: Они расположены так, поскольку зонам ледового покрова соответствую зоны низких температур. Так, самые тёплые места находятся далеко от зоны ледового покрова (берег Норвегии), а холодные непосредственно в зоне (Шпицберген, Земля Франца-Иосифа, Новая Земля). В XX веке льды располагались практически по всей территории Баренцева моря. Вероятно, на повышение температуры у берегов могла повлиять индустриализация Советского Заполярья, а также отклонение от курса Норвежского течения. Также, вероятно, могли повлиять даже ядерные испытания, проводившиеся Советским Союзом на полигонах на Новой Земле.	Ответ сохранен	
5	31/03/24, 11:54	Попытка завершена	Выполнен	
6	8/04/24, 13:44	Оценено вручну на 4 со следующим комментарием: Ответ примерно соответствует двум положениям правильного ответа Александр Аверкиев	Выполнен	4,00

Вопрос **8**

Выполнен

Баллов: 3,00 из 4,00

Отметить вопрос

[Редактировать вопрос](#)

Норвегия занимает лидирующую позицию в одном из направлений морской хозяйственной деятельности, чему способствовало ее физико-географическое положение. Что это за направление?

Какие именно особенности физико-географического положения Норвегии способствовали развитию этого направления?

Рыболовство. Особенности физико-географического положения можно считать протяжённость морской полосы (+архипелаг Шпицберген), а также близость к берегам Норвегии тёплого течения (Норвежское течение, появившееся из Северо-Атлантического). Также, помимо рыболовства, Норвегия ведёт активную исследовательскую деятельность в Арктике, к примеру на архипелаге Шпицберген в исследованиях участвуют и другие государства, в том числе Российская Федерация (раннее СССР).

Комментарий:

[Оставить комментарий или переопределить балл](#)

История ответов

Шаг	Время	Действие	Состояние	Баллы
1	31/03/24, 10:02	Начало	Пока нет ответа	
2	31/03/24, 10:59	Сохранено: Рыболовство. Особенности физико-географического положения можно считать протяжённость морской полосы (+архипелаг Шпицберген), а также близость к берегам Норвегии тёплого течения (Норвежское течение, появившееся из Северо-Атлантического).	Ответ сохранен	
3	31/03/24, 11:53	Сохранено: Рыболовство. Особенности физико-географического положения можно считать протяжённость морской полосы (+архипелаг Шпицберген), а также близость к берегам Норвегии тёплого течения (Норвежское течение, появившееся из Северо-Атлантического). Также, помимо рыболовства, Норвегия ведёт активную исследовательскую деятельность в Арктике, к примеру на архипелаге Шпицберген в исследованиях участвуют и другие государства, в том числе Российская Федерация (раннее СССР).	Ответ сохранен	
4	31/03/24, 11:54	Попытка завершена	Выполнен	
5	14/04/24, 19:14	Оценено вручную на 3 со следующим комментарием: Oksana Vladimirova	Выполнен	3,00