



Максим Матросов

Тест начат Sunday, 31 March 2024, 10:16

Состояние Завершены

Завершен Sunday, 31 March 2024, 12:26

Прошло времени 2 час. 10 мин.

Оценка 44,00 из 95,00 (46%)

Вопрос 1

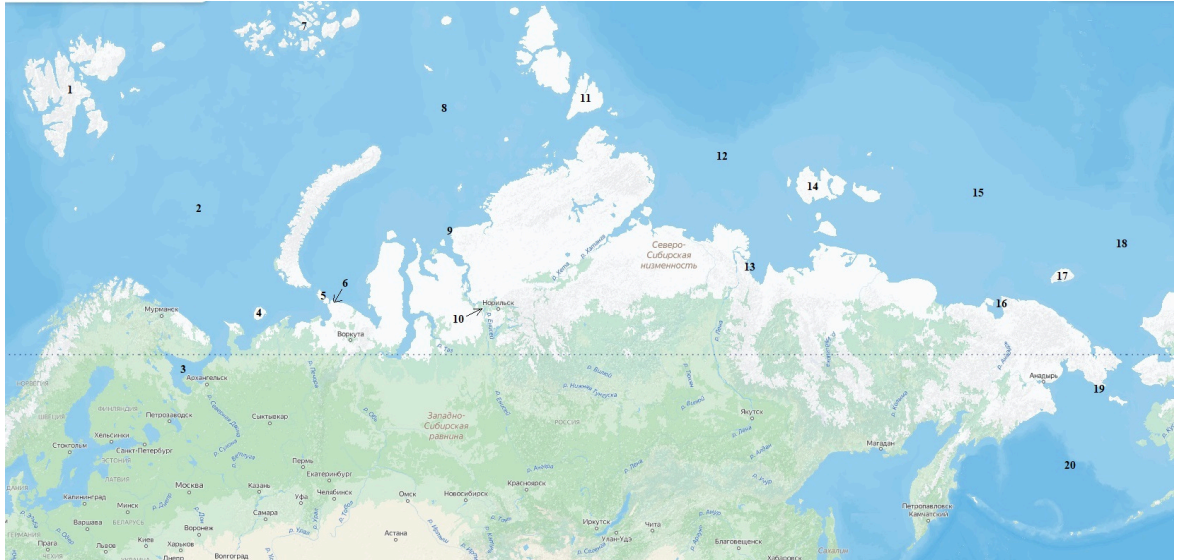
Частично  
правильный

Баллов: 10,00  
из 20,00

Отметить  
вопрос

[Редактировать  
вопрос](#)

Представьте, что вы находитесь на ледоколе, который следует по маршруту Северного Морского Пути из Архангельска до Анадыря. Сопоставьте номер географического объекта, указанного на карте, с его названием.



Восточно-Сибирское море -	<input type="text" value="15"/>
Море Лаптевых -	<input type="text" value="12"/>
Белое море -	<input type="text" value="3"/>
Баренцево море -	<input type="text" value="2"/>
Чукотское море -	<input type="text" value="18"/>
Карское море -	<input type="text" value="9"/>
Берингово море -	<input type="text" value="20"/>
Порт Певек -	<input type="text" value="14"/>
Порт Дудинка -	<input type="text" value="5"/>
Порт Тикси -	<input type="text" value="13"/>
Порт Диксон -	<input type="text" value="10"/>
Порт Амдерма -	<input type="text" value="11"/>
Порт Провидение -	<input type="text" value="8"/>
Остров Вайгач -	<input type="text" value="6"/>
Остров Котельный -	<input type="text" value="14"/>
Остров Врангеля -	<input type="text" value="17"/>
Архипелаг Шпицберген -	<input type="text" value="7"/>
Архипелаг Земля Франца-Иосифа	<input type="text" value="1"/>
Остров Большевик -	<input type="text" value="8"/>

Ваш ответ частично правильный.

Правильный ответ:

Восточно-Сибирское море - → 15,

Море Лаптевых - → 12,

Белое море - → 3,

Баренцево море - → 2,

Чукотское море - → 18,

Карское море - → 8,

Берингово море - → 20,

Порт Певек - → 16,

Порт Дудинка - → 10,

Порт Тикси - → 13,

Порт Диксон - → 9,

Порт Амдерма - → 6,

Порт Провидение - → 19,

Остров Вайгач - → 5,

Остров Котельный - → 14,

Остров Врангеля - → 17,

Архипелаг Шпицберген - → 1,

Архипелаг Земля

Франца-Иосифа → 7,

Остров Большевик - → 11,

Остров Колгуев - → 4

[Оставить комментарий или переопределить балл](#)

## История ответов

Шаг	Время	Действие	Состояние	Баллы
<a href="#">1</a>	31/03/24, 10:16	Начало	Пока нет ответа	
<a href="#">2</a>	31/03/24, 11:20	Сохранено: Восточно-Сибирское море - -> 15; Море Лаптевых - -> 12; Белое море - -> 3; Баренцево море - -> 2; Чукотское море - -> 18; Карское море - -> 8; Берингово море - -> 20; Порт Певек - -> 14; Порт Дудинка - -> 5; Порт Тикси - -> 13; Порт Диксон - -> 10; Порт Амдерма - -> 11; Порт Провидение - -> 9; Остров Вайгач - -> 6; Остров Котельный - -> 14; Остров Врангеля - -> 17; Архипелаг Шпицберген - -> 7; Архипелаг Земля Франца-Иосифа -> 1; Остров Большевик - -> 8; Остров Колгуев - -> 4	Ответ сохранен	
<a href="#">3</a>	31/03/24, 11:21	Сохранено: Восточно-Сибирское море - -> 15; Море Лаптевых - -> 12; Белое море - -> 3; Баренцево море - -> 2; Чукотское море - -> 18; Карское море - -> 9; Берингово море - -> 20; Порт Певек - -> 14; Порт Дудинка - -> 5; Порт Тикси - -> 13; Порт Диксон - -> 10; Порт Амдерма - -> 11; Порт Провидение - -> 8; Остров Вайгач - -> 6; Остров Котельный - -> 14; Остров Врангеля - -> 17; Архипелаг Шпицберген - -> 7; Архипелаг Земля Франца-Иосифа -> 1; Остров Большевик - -> 8; Остров Колгуев - -> 4	Ответ сохранен	
<a href="#">4</a>	31/03/24, 12:26	Попытка завершена	Частично правильный	10,00

### Вопрос 2

Выполнен

Баллов: 16,00  
из 22,00

Отметить  
вопрос

[Редактировать  
вопрос](#)

**Перед вами стоит задача оценить качество воды в водоеме без специальных приборов и оборудования. Какие характеристики воды вы можете оценить органолептически (т.е. с использованием собственных органов чувств)? Как это сделать?**

**Приведите примеры таких наблюдений и то, о чем говорят их результаты.**

**Помимо состояния самой воды, на что еще можно обратить внимание, оценивая ее качество?**

зрением-прозрачная или нет  
обоняние-запах воды

осязание-температура

вкус-солёная или нет

пример-перед тем как зайти плавать в речку нужно проверить холодная она или нет

вода может находится в 3 состояниях-твёрдое (лёд), жидком (вода), газообразном (пар)

Комментарий:

можно набрать воду в прозрачную бесцветную пластиковую или стеклянную бутылку.

Цвет воды желтоватый или коричневый может говорить о высоком содержании в воде железа и органики. Специфический запах о загрязнении канализационными и другими стоками. Низкая прозрачность - о присутствии большого количества взвешенных частиц.

О качестве воды также можно судить по поверхности воды: плавающий мусор, нефтяная пленка. Обратить внимание на замусоренность берегов. Можно описать наличие водной растительности (кубышки, ряска, рогоз). Если видно, можно описать рыб и моллюсков.

[Оставить комментарий или переопределить балл](#)

## История ответов

Шаг	Время	Действие	Состояние	Баллы
<a href="#">1</a>	31/03/24, 10:16	Начало	Пока нет ответа	
<a href="#">2</a>	31/03/24, 11:29	Сохранено: зрением-прозрачная или нет обоняние-запах воды осязание-температура вкус-солёная или нет пример-перед тем как зайти плавать в речку нужно проверить холодная она или нет вода может находится в 3 состояниях-твёрдое (лёд), жидком (вода), газообразном (пар)	Ответ сохранен	
<a href="#">3</a>	31/03/24, 12:26	Попытка завершена	Выполнен	
<b>4</b>	<b>14/04/24, 12:44</b>	<b>Оценено вручную на 16 со следующим комментарием: можно набрать воду в прозрачную бесцветную пластиковую или стеклянную бутылку. Цвет воды желтоватый или коричневый</b>	<b>Выполнен</b>	<b>16,00</b>

Шаг	Время	Действие	Состояние	Баллы
		может говорить о высоком содержании в воде железа и органики. Специфический запах... <a href="#">Елена Рижия</a>		

Вопрос **3**

Выполнен

Баллов: 8,00 из 10,00

Отметить вопрос

[Редактировать вопрос](#)

**Как правильно определить места наблюдения на реке, если необходимо оценить влияние города или поселка на загрязненность ее вод? Река протекает через город или поселок. Какие требования должны соблюдаться при выполнении таких наблюдений?**

нужны населённые людьми места (берега, мосты и т.п.) так же рядом с заводами и фабриками

требования-берут анализ воды близко к городу и подальше, где дальше вода должна быть чище

Комментарий:

[Оставить комментарий или переопределить балл](#)

### История ответов

Шаг	Время	Действие	Состояние	Баллы
<a href="#">1</a>	31/03/24, 10:16	Начало	Пока нет ответа	
<a href="#">2</a>	31/03/24, 11:41	Сохранено: нужны населённые людьми места (берега, мосты и т.п.) так же рядом с заводами и фабриками требования-берут анализ воды близко к городу и подальше, где дальше вода должна быть чище	Ответ сохранен	

Шаг	Время	Действие	Состояние	Баллы
<a href="#">3</a>	31/03/24, 12:26	Попытка завершена	Выполнен	
<b>4</b>	<b>15/04/24, 11:23</b>	<b>Оценено вручную на 8 со следующим комментарием: <a href="#">Виталий Хаустов</a></b>	<b>Выполнен</b>	<b>8,00</b>

Вопрос **4**  
 Выполнен  
 Баллов: 7,00 из 20,00  
 Отметить вопрос  
[Редактировать вопрос](#)

**В прошлом веке уровень Каспийского моря значительно менялся. Поразмышляйте, с какими причинами связаны изменения уровня Каспийского моря.**

эксплуатация рек питающих водоём (Волга и Жайык) на них большое количество дамб, воду используют для сельскохозяйственных нужд и на берегах рек расположены города обеспечиваемые водой из этих рек

Комментарий:  
 Указан антропогенный фактор, сток рек - не внятно.  
[Оставить комментарий или переопределить балл](#)

### История ответов

Шаг	Время	Действие	Состояние	Баллы
<a href="#">1</a>	31/03/24, 10:16	Начало	Пока нет ответа	

Шаг	Время	Действие	Состояние	Баллы
<a href="#">2</a>	31/03/24, 11:54	Сохранено: эксплуатация рек питающих водоём (Волга и Жайык) на них большое количество дамб, воду используют для сельскохозяйственных нужд и на берегах рек расположены города обеспечиваемые водой из этих рек	Ответ сохранен	
<a href="#">3</a>	31/03/24, 12:26	Попытка завершена	Выполнен	
<a href="#">4</a>	10/04/24, 22:38	Оценено вручную на 7 со следующим комментарием: Указан антропогенный фактор, сток рек - не внятно. <a href="#">Александр Аверкиев</a>	Выполнен	7,00

Вопрос **5**

Выполнен

Баллов: 0,00 из 15,00

Отметить вопрос

[Редактировать вопрос](#)

В [таблице](#) (см. файл .xls) даны значения среднесуточной температуры воздуха за каждый из дней тёплого сезона (апрель – сентябрь) для одного из регионов Российской Федерации.

Определите, можно ли в этом регионе выращивать рис, предполагая, что основным фактором является температура воздуха и для выращивания риса необходимо, чтобы сумма значений температуры воздуха в период с температурой выше 10 °С была больше 2200 °С.

Подтвердите свое мнение количественно. Значение округлите до целого.

Сделайте предположение, к какому региону Российской Федерации относится анализируемый пункт.

по этим данным рис выращивать нельзя, так как 645 ниже 2200

$11.2+12.7+31.6+22.2+15.8+14=107.5$

$107.5*6=645$

возможно этот регион это Приморский край

Комментарий:

[Оставить комментарий или переопределить балл](#)

### История ответов

Шаг	Время	Действие	Состояние	Баллы
<a href="#">1</a>	31/03/24, 10:16	Начало	Пока нет ответа	
<a href="#">2</a>	31/03/24, 12:24	Сохранено: по этим данным рис выращивать нельзя, так как 645 ниже 2200 $11.2+12.7+31.6+22.2+15.8+14=107.5$ $107.5*6=645$ возможно этот регион это Приморский край	Ответ сохранен	
<a href="#">3</a>	31/03/24, 12:26	Попытка завершена	Выполнен	
<a href="#">4</a>	10/04/24, 13:55	Оценено вручную на 0 со следующим комментарием: <a href="#">Татьяна Шишкина</a>	Выполнен	0,00

Вопрос **6**

Частично  
правильный

Баллов: 2,00 из  
6,00

Отметить  
вопрос

[Редактировать  
вопрос](#)

Могут ли извержения вулканов ускорять таяние ледников? Выберите правильные ответы (укажите их через запятую).

1. Да, потому что выбрасывают вулканический пепел темного цвета, который поглощает больше солнечного тепла. Поверхность ледника нагревается сильнее, лед начинает таять.
2. Да, потому что вулканическая лава имеет высокую температуру, и лед около лавового потока начинает таять.
3. Нет, потому что при извержениях большого числа вулканов в атмосферу попадает много вулканического пепла, поэтому количество солнечного тепла, поступающего к поверхности Земли, уменьшается.
4. Да, потому что извержения вулканов приводят к увеличению температуры воздуха.

Ответ:

Правильный ответ: 1,2,3

Комментарий:

[Оставить комментарий или переопределить балл](#)

### История ответов

Шаг	Время	Действие	Состояние	Баллы
<a href="#">1</a>	31/03/24, 10:16	Начало	Пока нет ответа	
<a href="#">2</a>	31/03/24, 11:59	Сохранено: 1, 4	Ответ сохранен	
<a href="#">3</a>	31/03/24, 12:26	Попытка завершена	Неверно	0,00
<a href="#">4</a>	14/04/24, 18:48	Оценено вручную на 2 со следующим комментарием: <a href="#">Oksana Vladimirova</a>	Частично правильный	2,00

Вопрос **7**

Частично  
правильный

Баллов: 1,00 из  
2,00

Отметить  
вопрос

Каким должен быть аппарат, способный проникнуть в центр Земли? Выберите правильные ответы и укажите их через запятую:

1. Выдерживать сверхвысокое давление и температуры около 2000 °С.
2. Выдерживать сверхвысокое давление и температуры более 6000 °С.

[Редактировать вопрос](#)

3. Иметь форму стрелы или копья.
4. Иметь форму очень острого лезвия.

Ответ: 1, 4

Правильный ответ: 2,4

Комментарий:

[Оставить комментарий или переопределить балл](#)

### История ответов

Шаг	Время	Действие	Состояние	Баллы
<a href="#">1</a>	31/03/24, 10:16	Начало	Пока нет ответа	
<a href="#">2</a>	31/03/24, 12:09	Сохранено: 1, 4	Ответ сохранен	
<a href="#">3</a>	31/03/24, 12:26	Попытка завершена	Неверно	0,00
<a href="#">4</a>	14/04/24, 18:48	Оценено вручную на 1 со следующим комментарием: <a href="#">Oksana Vladimirova</a>	Частично правильный	1,00