



[Екатерина Подымникова](#)

Тест начат Sunday, 31 March 2024, 10:05

Состояние Завершены

Завершен Sunday, 31 March 2024, 11:31

Прошло времени 1 ч. 26 мин.

Оценка 50,00 из 95,00 (53%)

Вопрос 1

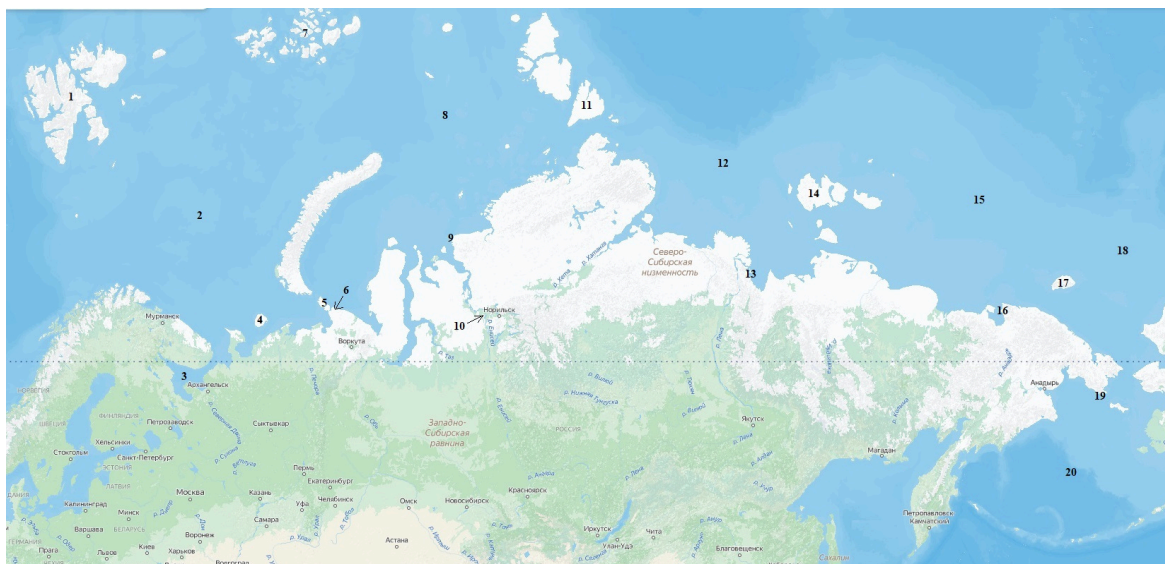
Верно

Баллов: 20,00 из 20,00

Отметить вопрос

[Редактировать вопрос](#)

Представьте, что вы находитесь на ледоколе, который следует по маршруту Северного Морского Пути из Архангельска до Анадыря. Сопоставьте номер географического объекта, указанного на карте, с его названием.



Восточно-Сибирское море -	15
Море Лаптевых -	12
Белое море -	3
Баренцево море -	2
Чукотское море -	18
Карское море -	8
Берингово море -	20
Порт Певек -	16
Порт Дудинка -	10
Порт Тикси -	13
Порт Диксон -	9
Порт Амдерма -	6
Порт Провидение -	19
Остров Вайгач -	5
Остров Котельный -	14
Остров Врангеля -	17
Архипелаг Шпицберген -	1
Архипелаг Земля Франца-Иосифа	7
Остров Большевик -	11

Остров Колгуев -

4

Ваш ответ верный.

Правильный ответ:

Восточно-Сибирское море - → 15,

Море Лаптевых - → 12,

Белое море - → 3,

Баренцево море - → 2,

Чукотское море - → 18,

Карское море - → 8,

Берингово море - → 20,

Порт Певек - → 16,

Порт Дудинка - → 10,

Порт Тикси - → 13,

Порт Диксон - → 9,

Порт Амдерма - → 6,

Порт Провидение - → 19,

Остров Вайгач - → 5,

Остров Котельный - → 14,

Остров Врангеля - → 17,

Архипелаг Шпицберген - → 1,

Архипелаг Земля

Франца-Иосифа → 7,

Остров Большевик - → 11,

Остров Колгуев - → 4

[Оставить комментарий или переопределить балл](#)

## История ответов

Шаг	Время	Действие	Состояние	Баллы
<a href="#">1</a>	31/03/24, 10:05	Начало	Пока нет ответа	
<a href="#">2</a>	31/03/24, 10:39	Сохранено: Восточно-Сибирское море - -> 15; Море Лаптевых - -> 12; Белое море - -> 3; Баренцево море - -> 2; Чукотское море - -> 18; Карское море - -> 8; Берингово море - -> 20; Порт Певек - -> 16; Порт Дудинка - -> 10; Порт Тикси - -> 13; Порт Диксон - -> 9; Порт Амдерма - -> 6; Порт Провидение - -> 19; Остров Вайгач - -> 5; Остров Котельный - -> 14; Остров Врангеля - -> 17; Архипелаг Шпицберген - -> 1; Архипелаг Земля Франца-Иосифа -> 7; Остров Большевик - -> 11; Остров Колгуев - -> 4	Ответ сохранен	
<a href="#">3</a>	31/03/24, 11:31	Попытка завершена	Верно	20,00

Вопрос **2**

Выполнен

Баллов: 4,00 из 22,00

 Отметить вопрос

[Редактировать вопрос](#)

**Перед вами стоит задача оценить качество воды в водоеме без специальных приборов и оборудования. Какие характеристики воды вы можете оценить органолептически (т.е. с использованием собственных органов чувств)? Как это сделать?**

**Приведите примеры таких наблюдений и то, о чем говорят их результаты.**

**Помимо состояния самой воды, на что еще можно обратить внимание, оценивая ее качество?**

Проточная вода или нет. Оценить прозрачность воды. Раки живут только в чистой воде.

Комментарий:

Перечислено два показателя, но на большую часть вопросов задания ответы не представлены

[Оставить комментарий или переопределить балл](#)


### История ответов

Шаг	Время	Действие	Состояние	Баллы
<a href="#">1</a>	31/03/24, 10:05	Начало	Пока нет ответа	
<a href="#">2</a>	31/03/24, 10:44	Сохранено: Проточная вода или нет.Оценить прозрачность воды.Раки живут только в чистой воде.	Ответ сохранен	
<a href="#">3</a>	31/03/24, 11:31	Попытка завершена	Выполнен	
<a href="#">4</a>	14/04/24, 13:21	Оценено вручную на 4 со следующим комментарием: Перечислено два показателя, но на большую часть вопросов задания ответы не представлены <a href="#">Елена Рижия</a>	Выполнен	4,00

Вопрос **3**

Выполнен

Баллов: 8,00 из 10,00

 Отметить вопрос

[Редактировать вопрос](#)

**Как правильно определить места наблюдения на реке, если необходимо оценить влияние города или поселка на загрязненность ее вод? Река протекает через город или поселок. Какие требования должны соблюдаться при выполнении таких наблюдений?**

забор воды нужно сделать выше по течению от города и ниже.Сделать анализ и сравнить их.Если вода стала грязнее то город влияет на загрязнение реки.

Комментарий:

[Оставить комментарий или переопределить балл](#)

### История ответов

Шаг	Время	Действие	Состояние	Баллы
<a href="#">1</a>	31/03/24, 10:05	Начало	Пока нет ответа	
<a href="#">2</a>	31/03/24, 10:51	Сохранено: забор воды нужно сделать выше по течению от города и ниже. Сделайте анализ и сравните их. Если вода стала грязнее то город влияет на загрязнение реки.	Ответ сохранен	
<a href="#">3</a>	31/03/24, 11:31	Попытка завершена	Выполнен	
<a href="#">4</a>	15/04/24, 08:39	Оценено вручную на 8 со следующим комментарием: <a href="#">Виталий Хаустов</a>	Выполнен	8,00

Вопрос **4**

Выполнен

Баллов: 12,00  
из 20,00

🚩 Отметить  
вопрос

[Редактировать  
вопрос](#)

**В прошлом веке уровень Каспийского моря значительно менялся. Поразмышляйте, с какими причинами связаны изменения уровня Каспийского моря.**

В первую очередь уровень Каспийского моря зависит от осадков в регионе. Во вторую от водозабора на полив и орошение полей. В третью из-за строительства каскада ГЭС на реке Волге. Так как Волга главный поставщик воды в Каспий.

Комментарий:  
Указаны сток рек, осадки и антропогенный фактор, но не внятно.

[Оставить комментарий или переопределить балл](#)

### История ответов

Шаг	Время	Действие	Состояние	Баллы
<a href="#">1</a>	31/03/24, 10:05	Начало	Пока нет ответа	
<a href="#">2</a>	31/03/24, 10:58	Сохранено: В первую очередь уровень Каспийского моря зависит от осадков в регионе. Во вторую от водозабора на полив и орошение полей. В третью из-за строительства каскада ГЭС на реке Волге. Так как Волга главный поставщик воды в каспий.	Ответ сохранен	
<a href="#">3</a>	31/03/24, 11:31	Попытка завершена	Выполнен	
<a href="#">4</a>	10/04/24, 21:46	Оценено вручную на 12 со следующим комментарием: Указаны сток рек, осадки и антропогенный фактор, но не внятно. <a href="#">Александр Аверкиев</a>	Выполнен	12,00

Вопрос **5**

Выполнен

Баллов: 1,00 из 15,00

Отметить вопрос

[Редактировать вопрос](#)

**В таблице** (см. файл .xls) даны значения среднесуточной температуры воздуха за каждый из дней тёплого сезона (апрель – сентябрь) для одного из регионов Российской Федерации.

Определите, можно ли в этом регионе выращивать рис, предполагая, что основным фактором является температура воздуха и для выращивания риса необходимо, чтобы сумма значений температуры воздуха в период с температурой выше 10 °C была больше 2200 °C.

Подтвердите свое мнение количественно. Значение округлите до целого.

Сделайте предположение, к какому региону Российской Федерации относится анализируемый пункт.

Сумма температур выше 10 градусов 2514 .Значит рис выращивать можно.это регион с уменьшенным климатом.Предположу что это южная часть умеренного пояса.Возможно южный Урал или южная часть Западной Сибири.

Комментарий:

[Оставить комментарий или переопределить балл](#)

История ответов				
Шаг	Время	Действие	Состояние	Баллы
<a href="#">1</a>	31/03/24, 10:05	Начало	Пока нет ответа	
<a href="#">2</a>	31/03/24, 11:30	Сохранено: Сумма температур выше 10 градусов 2514 .Значит рис выращивать можно.это регион с уменьшенным климатом.Предположу что это южная часть умеренного пояса.Возможно южный Урал или южная часть Западной Сибири.	Ответ сохранен	
<a href="#">3</a>	31/03/24, 11:31	Попытка завершена	Выполнен	
<a href="#">4</a>	10/04/24, 13:47	Оценено вручную на 1 со следующим комментарием: <a href="#">Татьяна Шишкина</a>	Выполнен	1,00

Вопрос **6**

Частично  
правильный

Баллов: 4,00 из  
6,00

**Могут ли извержения вулканов ускорять таяние ледников? Выберите правильные ответы (укажите их через запятую).**

**1. Да, потому что выбрасывают вулканический пепел темного цвета, который поглощает больше солнечного тепла. Поверхность ледника нагревается сильнее, лед начинает таять.**

Отметить вопрос

[Редактировать вопрос](#)

2. Да, потому что вулканическая лава имеет высокую температуру, и лед около лавового потока начинает таять.
3. Нет, потому что при извержениях большого числа вулканов в атмосферу попадает много вулканического пепла, поэтому количество солнечного тепла, поступающего к поверхности Земли, уменьшается.
4. Да, потому что извержения вулканов приводят к увеличению температуры воздуха.

Ответ:

Правильный ответ: 1,2,3

Комментарий:

[Оставить комментарий или переопределить балл](#)

### История ответов

Шаг	Время	Действие	Состояние	Баллы
<a href="#">1</a>	31/03/24, 10:05	Начало	Пока нет ответа	
<a href="#">2</a>	31/03/24, 11:10	Сохранено: 1.2	Ответ сохранен	
<a href="#">3</a>	31/03/24, 11:31	Попытка завершена	Неверно	0,00
<a href="#">4</a>	14/04/24, 18:57	Оценено вручную на 4 со следующим комментарием: <a href="#">Oksana Vladimirova</a>	Частично правильный	4,00

Вопрос 7

Частично правильный

Баллов: 1,00 из 2,00

Отметить вопрос

[Редактировать вопрос](#)

Каким должен быть аппарат, способный проникнуть в центр Земли? Выберите правильные ответы и укажите их через запятую:

1. Выдерживать сверхвысокое давление и температуры около 2000 °С.
2. Выдерживать сверхвысокое давление и температуры более 6000 °С.
3. Иметь форму стрелы или копья.
4. Иметь форму очень острого лезвия.

Ответ:

Правильный ответ: 2,4

Комментарий:

[Оставить комментарий или переопределить балл](#)

### История ответов

Шаг	Время	Действие	Состояние	Баллы
<a href="#">1</a>	31/03/24, 10:05	Начало	Пока нет ответа	
<a href="#">2</a>	31/03/24, 11:14	Сохранено: 2	Ответ сохранен	
<a href="#">3</a>	31/03/24, 11:31	Попытка завершена	Неверно	0,00
<a href="#">4</a>	14/04/24, 18:57	Оценено вручную на 1 со следующим комментарием:	Частично правильный	1,00

Шаг	Время	Действие	Состояние	Баллы
		<a href="#">Oksana Vladimirova</a>		