



Кира Седых

Тест начат Sunday, 31 March 2024, 10:08

Состояние Завершены

Завершен Sunday, 31 March 2024, 12:02

Прошло времени 1 ч. 54 мин.

Оценка 50,00 из 95,00 (53%)

Вопрос 1

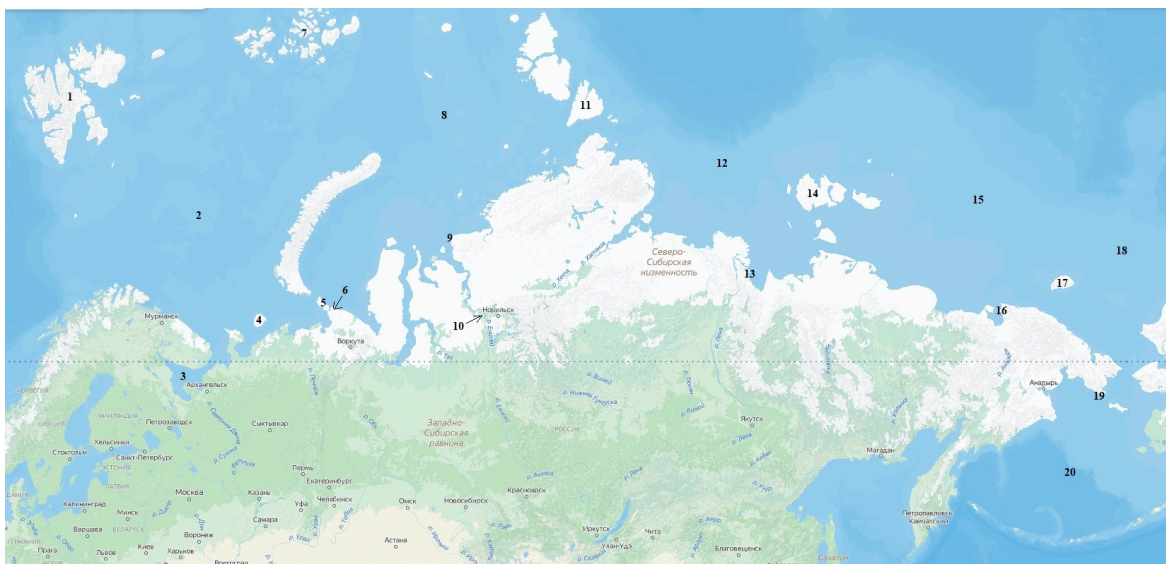
Частично  
правильный

Баллов: 19,00  
из 20,00

Отметить  
вопрос

[Редактировать  
вопрос](#)

Представьте, что вы находитесь на ледоколе, который следует по маршруту Северного Морского Пути из Архангельска до Анадыря. Сопоставьте номер географического объекта, указанного на карте, с его названием.



Восточно-Сибирское море -	<input type="text" value="15"/>
Море Лаптевых -	<input type="text" value="12"/>
Белое море -	<input type="text" value="3"/>
Баренцево море -	<input type="text" value="2"/>
Чукотское море -	<input type="text" value="18"/>
Карское море -	<input type="text" value="8"/>
Берингово море -	<input type="text" value="20"/>
Порт Певек -	<input type="text" value="6"/>
Порт Дудинка -	<input type="text" value="10"/>
Порт Тикси -	<input type="text" value="13"/>
Порт Диксон -	<input type="text" value="9"/>
Порт Амдерма -	<input type="text" value="6"/>
Порт Провидение -	<input type="text" value="19"/>
Остров Вайгач -	<input type="text" value="5"/>
Остров Котельный -	<input type="text" value="14"/>
Остров Врангеля -	<input type="text" value="17"/>
Архипелаг Шпицберген -	<input type="text" value="1"/>
Архипелаг Земля Франца-Иосифа	<input type="text" value="7"/>
Остров Большевик -	<input type="text" value="11"/>

Ваш ответ частично правильный.

Правильный ответ:

Восточно-Сибирское море - → 15,

Море Лаптевых - → 12,

Белое море - → 3,

Баренцево море - → 2,

Чукотское море - → 18,

Карское море - → 8,

Берингово море - → 20,

Порт Певек - → 16,

Порт Дудинка - → 10,

Порт Тикси - → 13,

Порт Диксон - → 9,

Порт Амдерма - → 6,

Порт Провидение - → 19,

Остров Вайгач - → 5,

Остров Котельный - → 14,

Остров Врангеля - → 17,

Архипелаг Шпицберген - → 1,

Архипелаг Земля

Франца-Иосифа → 7,

Остров Большевик - → 11,

Остров Колгуев - → 4

[Оставить комментарий или переопределить балл](#)

## История ответов

Шаг	Время	Действие	Состояние	Баллы
<a href="#">1</a>	31/03/24, 10:08	Начало	Пока нет ответа	
<a href="#">2</a>	31/03/24, 10:20	Сохранено: Море Лаптевых - -> 8; Белое море - -> 3; Баренцево море - -> 2; Остров Колгуев - -> 4	Неполный ответ	
<a href="#">3</a>	31/03/24, 10:53	Сохранено: Восточно-Сибирское море - -> 15; Море Лаптевых - -> 12; Белое море - -> 3; Баренцево море - -> 2; Чукотское море - -> 18; Карское море - -> 8; Берингово море - -> 20; Порт Певек - -> 6; Порт Дудинка - -> 10; Порт Тикси - -> 13; Порт Диксон - -> 16; Порт Амдерма - -> 9; Порт Провидение - -> 19; Остров Вайгач - -> 5; Остров Котельный - -> 14; Остров Врангеля - -> 17; Архипелаг Шпицберген - -> 1; Архипелаг Земля Франца-Иосифа -> 7; Остров Большевик - -> 11; Остров Колгуев - -> 4	Ответ сохранен	
<a href="#">4</a>	31/03/24, 10:55	Сохранено: Восточно-Сибирское море - -> 15; Море Лаптевых - -> 12; Белое море - -> 3; Баренцево море - -> 2; Чукотское море - -> 18; Карское море - -> 8; Берингово море - -> 20; Порт Певек - -> 6; Порт Дудинка - -> 10; Порт Тикси - -> 13; Порт Диксон - -> 9; Порт Амдерма - -> 6; Порт Провидение - -> 19; Остров Вайгач - -> 5; Остров Котельный - -> 14; Остров Врангеля - -> 17; Архипелаг Шпицберген - -> 1; Архипелаг Земля Франца-Иосифа -> 7; Остров Большевик - -> 11; Остров Колгуев - -> 4	Ответ сохранен	
<b>5</b>	<b>31/03/24, 12:02</b>	<b>Попытка завершена</b>	<b>Частично правильный</b>	<b>19,00</b>

### Вопрос 2

Выполнен

Баллов: 16,00  
из 22,00

Отметить  
вопрос

[Редактировать](#)

**Перед вами стоит задача оценить качество воды в водоеме без специальных приборов и оборудования. Какие характеристики воды вы можете оценить органолептически (т.е. с использованием собственных органов чувств)? Как это сделать?**

**Приведите примеры таких наблюдений и то, о чем говорят их результаты.**

**Помимо состояния самой воды, на что еще можно обратить внимание, оценивая ее качество?**

- понюхать воду
- налить воду прозрачную банку и посмотреть на ее цвет ( в зеленой воде ничего хорошего не будет)
- Летом выбирая водоем для купания, мы не выберем с зеленой (нечистой) водой
- Дополнительно можно оценить состояние берега

## Комментарий:

Баллы снижены за отсутствие других примеров органолептических показателей, например, температуры: опуская руку в воду можно приблизительно определить температуру воды. примерную солёность: чуть чуть её попробовав. Посмотрев на воду: можно приблизительно определить её прозрачность, вода прозрачнее тогда когда реки впадающие в водоём вымывают меньше почвы(земли). ТАКЖЕ МОЖНО ОБРАТИТЬ ВНИМАНИЕ : на глубину водоёма. на виды обитателей. есть ли на дне скалы и другие объекты рельефа так как они могут рассказать о истории водоёма.

[Оставить комментарий или переопределить балл](#)

## История ответов

Шаг	Время	Действие	Состояние	Баллы
<a href="#">1</a>	31/03/24, 10:08	Начало	Пока нет ответа	
<a href="#">2</a>	31/03/24, 11:03	Сохранено: * понюхать воду * налить воду прозрачную банку и посмотреть на ее цвет ( в зеленой воде ничего хорошего не будет) * Летом выбирая водоем для купания, мы не выберем с зеленой (нечистой) водой * Дополнительно можно оценить состояние берега	Ответ сохранен	
<a href="#">3</a>	31/03/24, 12:02	Попытка завершена	Выполнен	
<a href="#">4</a>	14/04/24, 13:42	Оценено вручную на 16 со следующим комментарием: Баллы снижены за отсутствие других примеров органолептических показателей, например, температуры: опуская руку в воду можно приблизительно определить температуру воды. примерную солёность: чуть ... <a href="#">Елена Рижия</a>	Выполнен	16,00

Шаг	Время	Действие	Состояние	Баллы
5	14/04/24, 13:42	Оценено вручную на 16 со следующим комментарием: Баллы снижены за отсутствие других примеров органолептических показателей, например, температуры: опуская руку в воду можно приблизительно определить температуру воды. примерную солёность: чуть ... <a href="#">Елена Рижия</a>	Выполнен	16,00

Вопрос **3**

Выполнен

Баллов: 8,00 из 10,00

Отметить вопрос

[Редактировать вопрос](#)

**Как правильно определить места наблюдения на реке, если необходимо оценить влияние города или поселка на загрязненность ее вод? Река протекает через город или поселок. Какие требования должны соблюдаться при выполнении таких наблюдений?**

Нужно выбрать реку рядом с населенным пунктом или в нем, так как за городом (в лесу или поле) много машин не ездит (и мусор часто не выкидывают) и там водоемы гораздо чище чем в жилой местности или рядом с ней.

Река делится на два показателя после города и до города, берем два образца и сравниваем их

Требования: Выбрать место 1. до источника загрязнения 2. до места где река впадает в город 3. ниже источника загрязнения

Комментарий:

[Оставить комментарий или переопределить балл](#)

История ответов				
Шаг	Время	Действие	Состояние	Баллы
<a href="#">1</a>	31/03/24, 10:08	Начало	Пока нет ответа	

Шаг	Время	Действие	Состояние	Баллы
<a href="#">2</a>	31/03/24, 11:17	Сохранено: Нужно выбрать реку рядом с населенным пунктом или в нем, так как за городом (в лесу или поле) много машин не ездит (и мусор часто не выкидывают) и там водоемы гораздо чище чем в жилой местности или рядом с ней. Река делится на два показателя после города и до города, берем два образца и сравниваем их Требования: Выбрать место 1. до источника загрязнения 2. до места где река впадает в город 3. ниже источника загрязнения	Ответ сохранен	
<a href="#">3</a>	31/03/24, 12:02	Попытка завершена	Выполнен	
<a href="#">4</a>	15/04/24, 08:53	Оценено вручную на 8 со следующим комментарием: <a href="#">Виталий Хаустов</a>	Выполнен	8,00

Вопрос **4**  
 Выполнен  
 Баллов: 3,00 из 20,00  
 Отметить вопрос  
[Редактировать вопрос](#)

**В прошлом веке уровень Каспийского моря значительно менялся. Поразмышляйте, с какими причинами связаны изменения уровня Каспийского моря.**

Сейчас мы терпим глобальное потепление и моря испаряются  
 Каспийское море не связано с океаном поэтому уровень его воды зависит только от осадков, сейчас их мало вот и уровень низкий. Будет больше осадков, будет больше уровень

Комментарий:  
 Указан климатический фактор, но не внятно  
[Оставить комментарий или перепределить балл](#)

История ответов

Шаг	Время	Действие	Состояние	Баллы
<a href="#">1</a>	31/03/24, 10:08	Начало	Пока нет ответа	
<a href="#">2</a>	31/03/24, 11:24	Сохранено: Сейчас мы терпи глобальное потепление и моря испаряются Каспийское море не связано с океаном поэтому уровень его воды зависит только от осадков, сейчас их мало вот и уровень низкий. Будет больше осадков, будет больше уровень	Ответ сохранен	
<a href="#">3</a>	31/03/24, 12:02	Попытка завершена	Выполнен	
<a href="#">4</a>	10/04/24, 22:14	Оценено вручную на 3 со следующим комментарием: Указан климатический фактор, но не внятно <a href="#">Александр Аверкиев</a>	Выполнен	3,00

Вопрос **5**

Выполнен

Баллов: 1,00 из 15,00

Отметить вопрос

[Редактировать вопрос](#)

**В таблице** (см. файл .xls) даны значения среднесуточной температуры воздуха за каждый из дней тёплого сезона (апрель – сентябрь) для одного из регионов Российской Федерации.

Определите, можно ли в этом регионе выращивать рис, предполагая, что основным фактором является температура воздуха и для выращивания риса необходимо, чтобы сумма значений температуры воздуха в период с температурой выше 10 °С была больше 2200 °С.

Подтвердите свое мнение количественно. Значение округлите до целого.

Сделайте предположение, к какому региону Российской Федерации относится анализируемый пункт.

можно выращивать рис

Комментарий:

[Оставить комментарий или переопределить балл](#)

### История ответов

Шаг	Время	Действие	Состояние	Баллы
<a href="#">1</a>	31/03/24, 10:08	Начало	Пока нет ответа	
<a href="#">2</a>	31/03/24, 12:02	Сохранено: можно выращивать рис	Ответ сохранен	
<a href="#">3</a>	31/03/24, 12:02	Попытка завершена	Выполнен	
<b>4</b>	<b>10/04/24, 13:51</b>	<b>Оценено вручную на 1 со следующим комментарием:</b> <a href="#">Татьяна Шишкина</a>	<b>Выполнен</b>	<b>1,00</b>

Вопрос **6**

Частично  
правильный

Баллов: 2,00 из  
6,00

Отметить  
вопрос

[Редактировать  
вопрос](#)

**Могут ли извержения вулканов ускорять таяние ледников? Выберите правильные ответы (укажите их через запятую).**

- 1. Да, потому что выбрасывают вулканический пепел темного цвета, который поглощает больше солнечного тепла. Поверхность ледника нагревается сильнее, лед начинает таять.**
- 2. Да, потому что вулканическая лава имеет высокую температуру, и лед около лавового потока начинает таять.**
- 3. Нет, потому что при извержениях большого числа вулканов в атмосферу попадает много вулканического пепла, поэтому количество солнечного тепла, поступающего к поверхности Земли, уменьшается.**
- 4. Да, потому что извержения вулканов приводят к увеличению температуры воздуха.**

Ответ:

Правильный ответ: 1,2,3

Комментарий:

[Оставить комментарий или переопределить балл](#)

### История ответов

Шаг	Время	Действие	Состояние	Баллы
<a href="#">1</a>	31/03/24, 10:08	Начало	Пока нет ответа	
<a href="#">2</a>	31/03/24, 11:27	Сохранено: 2, 4	Ответ сохранен	
<a href="#">3</a>	31/03/24, 12:02	Попытка завершена	Неверно	0,00
<b>4</b>	<b>14/04/24, 18:50</b>	<b>Оценено вручную на 2 со следующим комментарием:</b> <a href="#">Oksana Vladimirova</a>	<b>Частично правильный</b>	<b>2,00</b>

Вопрос **7**

Частично  
правильный

Баллов: 1,00 из  
2,00

Отметить  
вопрос

**Каким должен быть аппарат, способный проникнуть в центр Земли? Выберите правильные ответы и укажите их через запятую:**

- 1. Выдерживать сверхвысокое давление и температуры около 2000 °С.**
- 2. Выдерживать сверхвысокое давление и температуры более 6000 °С.**
- 3. Иметь форму стрелы или копья.**
- 4. Иметь форму очень острого лезвия.**

[Редактировать вопрос](#)

Ответ: 2, 3

Правильный ответ: 2,4

Комментарий:

[Оставить комментарий или переопределить балл](#)

История ответов				
Шаг	Время	Действие	Состояние	Баллы
<a href="#">1</a>	31/03/24, 10:08	Начало	Пока нет ответа	
<a href="#">2</a>	31/03/24, 11:28	Сохранено: 2, 3	Ответ сохранен	
<a href="#">3</a>	31/03/24, 12:02	Попытка завершена	Неверно	0,00
<b>4</b>	<b>14/04/24, 18:50</b>	<b>Оценено вручную на 1 со следующим комментарием: <a href="#">Oksana Vladimirova</a></b>	<b>Частично правильный</b>	<b>1,00</b>