



Полина Храповицкая

Тест начат Sunday, 31 March 2024, 10:06

Состояние Завершены

Завершен Sunday, 31 March 2024, 11:37

Прошло времени 1 ч. 31 мин.

Оценка 41,00 из 95,00 (43%)

Вопрос 1

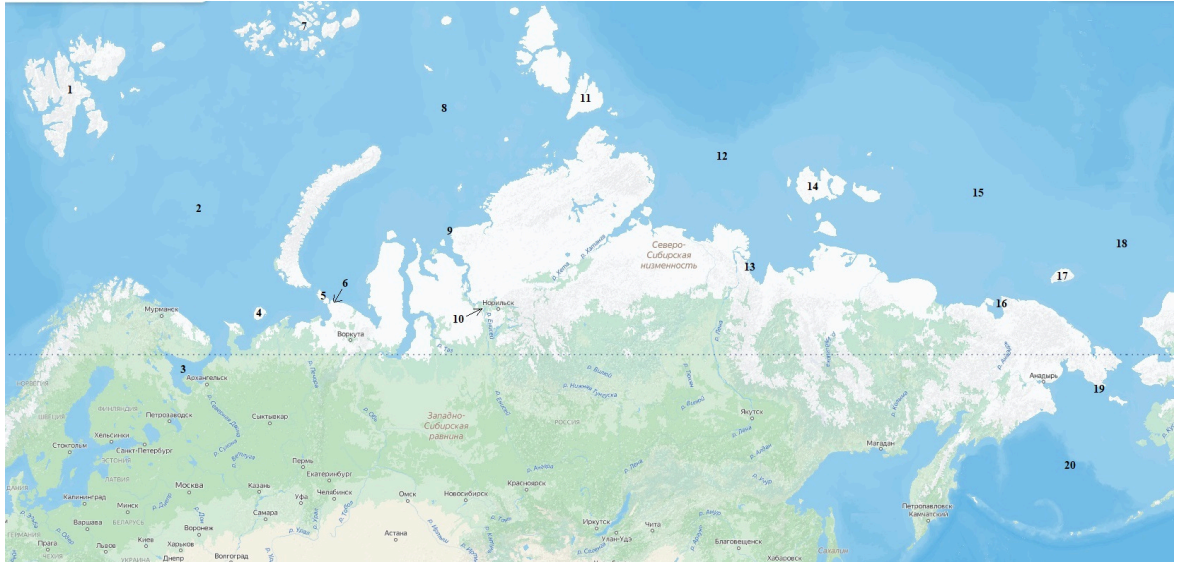
Неверно

Баллов: 0,00 из 20,00

Отметить вопрос

[Редактировать вопрос](#)

Представьте, что вы находитесь на ледоколе, который следует по маршруту Северного Морского Пути из Архангельска до Анадыря. Сопоставьте номер географического объекта, указанного на карте, с его названием.



Восточно-Сибирское море -	<input type="text" value="12"/>
Море Лаптевых -	<input type="text" value="8"/>
Белое море -	<input type="text" value="20"/>
Баренцево море -	<input type="text" value="3"/>
Чукотское море -	<input type="text" value="15"/>
Карское море -	<input type="text" value="2"/>
Берингово море -	<input type="text" value="18"/>
Порт Певек -	<input type="text" value="10"/>
Порт Дудинка -	<input type="text" value="9"/>
Порт Тикси -	<input type="text" value="16"/>
Порт Диксон -	<input type="text" value="19"/>
Порт Амдерма -	<input type="text" value="13"/>
Порт Провидение -	<input type="text" value="6"/>
Остров Вайгач -	<input type="text" value="14"/>
Остров Котельный -	<input type="text" value="17"/>
Остров Врангеля -	<input type="text" value="4"/>
Архипелаг Шпицберген -	<input type="text" value="7"/>
Архипелаг Земля Франца-Иосифа	<input type="text" value="11"/>
Остров Большевик -	<input type="text" value="5"/>

Ваш ответ неправильный.

Правильный ответ:

Восточно-Сибирское море - → 15,

Море Лаптевых - → 12,

Белое море - → 3,

Баренцево море - → 2,

Чукотское море - → 18,

Карское море - → 8,

Берингово море - → 20,

Порт Певек - → 16,

Порт Дудинка - → 10,

Порт Тикси - → 13,

Порт Диксон - → 9,

Порт Амдерма - → 6,

Порт Провидение - → 19,

Остров Вайгач - → 5,

Остров Котельный - → 14,

Остров Врангеля - → 17,

Архипелаг Шпицберген - → 1,

Архипелаг Земля

Франца-Иосифа → 7,

Остров Большевик - → 11,

Остров Колгуев - → 4

[Оставить комментарий или переопределить балл](#)

## История ответов

Шаг	Время	Действие	Состояние	Баллы
<a href="#">1</a>	31/03/24, 10:06	Начало	Пока нет ответа	
<a href="#">2</a>	31/03/24, 10:09	Сохранено: Белое море - → 3; Остров Врангеля - → 4; Архипелаг Земля Франца-Иосифа -> 6	Неполный ответ	
<a href="#">3</a>	31/03/24, 10:40	Сохранено: Восточно-Сибирское море - → 12; Море Лаптевых - → 6; Баренцево море - → 3; Чукотское море - → 13; Остров Котельный - → 17; Остров Врангеля - → 4; Архипелаг Шпицберген - → 7; Архипелаг Земля Франца-Иосифа -> 11; Остров Большевик - → 5	Неполный ответ	
<a href="#">4</a>	31/03/24, 11:24	Сохранено: Восточно-Сибирское море - → 12; Море Лаптевых - → 8; Белое море - → 20; Баренцево море - → 3; Чукотское море - → 15; Карское море - → 2; Берингово море - → 18; Порт Певек - → 10; Порт Дудинка - → 9; Порт Тикси - → 16; Порт Диксон - → 19; Порт Амдерма - → 13; Порт Провидение - → 6; Остров Вайгач - → 14; Остров Котельный - → 17; Остров Врангеля - → 4; Архипелаг Шпицберген - → 7; Архипелаг Земля Франца-Иосифа -> 11; Остров Большевик - → 5; Остров Колгуев - → 1	Ответ сохранен	
<a href="#">5</a>	31/03/24, 11:37	Попытка завершена	Неверно	0,00

### Вопрос 2

Выполнен

Баллов: 22,00  
из 22,00

[Отметить вопрос](#)

[Редактировать вопрос](#)

**Перед вами стоит задача оценить качество воды в водоеме без специальных приборов и оборудования. Какие характеристики воды вы можете оценить органолептически (т.е. с использованием собственных органов чувств)? Как это сделать?**

**Приведите примеры таких наблюдений и то, о чем говорят их результаты.**

**Помимо состояния самой воды, на что еще можно обратить внимание, оценивая ее качество?**

с помощью кожи рук можно определить температуру воды, характерна ли она для данного времени года. при помощи обоняния определить, есть ли у воды специфический запах. Присутствие нехарактерного запаха говорит или о застойности воды, или о наличии сточных потоков в воды водоёма. посмотреть на видимые загрязнения воды, такие как : разводы на

поверхности воды, плавающий мусор. Из этого можно сделать вывод, что люди посещающие или проживающие вблизи с водоема не соблюдают правила сохранения водоохраных зон, реки или ручьи впадающие в водоём загрязнены, сточные трубы имеют доступ к водоему. Стоит обратить внимание и на прозрачность воды, подумать, что могло вызвать ее снижение. Низкая прозрачность воды может свидетельствовать о течениях внутри водоёма или о наличии сточных потоков снижающих его прозрачность. Если на воде нет видимых загрязнений, специфического запаха, вода прозрачна, можно попробовать её на вкус. Вкус нехарактерный для обычной питьевой воды может говорить о содержании в ней других химических веществ, изменяющих обычные характеристики воды. Если водоем с соленой водой, попробовать определить примерную солёность на вкус. Можно обратить внимание на состояние прибрежной зоны, она тоже может влиять на качество воды в водоёме, так как вещества и загрязнения из почвы выделяются и в воду. Обратит внимание на наличие или отсутствие живых обитателей в водоёме (рыбы, водоросли и др.). их отсутствие может говорить о непригодных для обитания и питья показателях качества воды. Обратит внимание стоит и на то, как близко водоём находится к населенным пунктам или туристическим маршрутам. Это может помочь выяснить причину возможного загрязнения.

Комментарий:

[Оставить комментарий или переопределить балл](#)

История ответов				
Шаг	Время	Действие	Состояние	Баллы
<a href="#">1</a>	31/03/24, 10:06	Начало	Пока нет ответа	
<a href="#">2</a>	31/03/24, 10:14	Сохранено: с помощью кожи рук можно определить температуру воды, при помощи обоняния определить, есть ли у воды специфический запах, посмотреть на видимые загрязнения воды, такие как : разводы на поверхности воды, плавающий мусор. Стоит обратить внимание и на прозрачность воды и подумать, что могло вызвать ее снижение.	Ответ сохранен	
<a href="#">3</a>	31/03/24, 10:59	Сохранено: с помощью кожи рук можно определить температуру воды, характерна ли она для данного времени года. при помощи обоняния определить, есть ли у воды специфический запах. Присутствие нехарактерного запаха говорит или о застойности воды, или о наличии сточных потоков в воды водоёма. посмотреть на видимые загрязнения воды, такие как : разводы на поверхности воды, плавающий мусор. Из этого можно сделать вывод, что люди посещающие или проживающие вблизи с водоема не соблюдают правила сохранения водоохраных зон, реки или ручьи впадающие в водоём загрязнены, сточные трубы имеют доступ к водоему. Стоит обратить внимание и на прозрачность воды, подумать, что могло вызвать ее снижение. Низкая прозрачность воды может свидетельствовать о течениях внутри водоёма или о наличии сточных потоков снижающих его прозрачность. Если на воде нет видимых загрязнений, специфического запаха, вода прозрачна, можно попробовать её на вкус. Вкус нехарактерный для обычной питьевой воды может говорить о содержании в ней других химических веществ, изменяющих обычные характеристики воды. Если водоем с	Ответ сохранен	

Шаг	Время	Действие	Состояние	Баллы
		солёной водой, попробовать определить примерную солёность. Можно обратить внимание на состояние прибрежной зоны, она тоже может влиять на качество воды в водоёме. Обратить внимание на наличие или отсутствие живых обитателей в водоёме( рыбы, водоросли и др.). их отсутствие может говорить об ужасных показателях воды, что делает ее непригодной для обитания и питья.		
<a href="#">4</a>	31/03/24, 11:34	Сохранено: с помощью кожи рук можно определить температуру воды, характерна ли она для данного времени года. при помощи обоняния определить, есть ли у воды специфический запах. Присутствие нехарактерного запаха говорит или о застойности воды, или о наличии сточных потоков в воды водоёма. посмотреть на видимые загрязнения воды, такие как : разводы на поверхности воды, плавающий мусор. Из этого можно сделать вывод, что люди посещающие или проживающие вблизи с водоема не соблюдают правила сохранения водоохраных зон, реки или ручьи впадающие в водоём загрязнены, сточные трубы имеют доступ к водоему. Стоит обратить внимание и на прозрачность воды, подумать, что могло вызвать ее снижение. Низкая прозрачность воды может свидетельствовать о течениях внутри водоёма или о наличии сточных потоков снижающих его прозрачность. Если на воде нет видимых загрязнений, специфического запаха, вода прозрачна, можно попробовать её на вкус. Вкус нехарактерный для обычной питьевой воды может говорить о содержании в ней других химических веществ, изменяющих обычные характеристики воды. Если водоем с солёной водой, попробовать определить примерную солёность на вкус. Можно обратить внимание на состояние прибрежной зоны, она тоже может влиять на качество воды в водоёме, так как вещества и загрязнения из почвы выделяются и в воду. Обратить внимание на наличие или отсутствие живых обитателей в водоёме( рыбы, водоросли и др.). их отсутствие может говорить о непригодных для обитания и питья показателях качества воды. Обратить внимание стоит и на то, как близко водоём находится к населенным пунктам или туристическим маршрутам. Это может помочь выяснить причину возможного загрязнения.	Ответ сохранен	
<a href="#">5</a>	31/03/24, 11:37	Попытка завершена	Выполнен	
<a href="#">6</a>	14/04/24, 14:38	Оценено вручную на 22 со следующим комментарием: <a href="#">Елена Рижия</a>	Выполнен	22,00

Вопрос **3**

Выполнен

Баллов: 2,00 из 10,00

Отметить вопрос

[Редактировать вопрос](#)

**Как правильно определить места наблюдения на реке, если необходимо оценить влияние города или поселка на загрязненность ее вод? Река протекает через город или поселок. Какие требования должны соблюдаться при выполнении таких наблюдений?**

Чтобы оценить влияние посёлка на реку нужно провести анализ качества воды возле сточных или канализационных труб отходящих от поселка. Анализ воды можно провести и у мест у воды, с высокой проходимостью такие как пляжи мосты над рекой. Выяснить, влияет ли выход на лодках на качество воды. Должны быть соблюдены Требования безопасности и требования оценки пресноводных вод. Оценку должна проводить независимая комиссия, включающая в себя специалистов в данной сфере наблюдений оснащёнными всем необходимым оборудованием в исправном состоянии и обладающими необходимым объёмом знаний и опыта.

Комментарий:

[Оставить комментарий или переопределить балл](#)

Шаг	Время	Действие	Состояние	Баллы
<a href="#">1</a>	31/03/24, 10:06	Начало	Пока нет ответа	
<a href="#">2</a>	31/03/24, 10:23	Сохранено: Чтобы оценить влияние посёлка на реку нужно провести анализ качества воды возле сточных или канализационных труб отходящих от поселка. Анализ воды можно провести и у мест у воды, с высокой проходимостью такие как пляжи. Выяснить, влияет ли выход на лодках на качество воды. Должны быть соблюдены Требования безопасности и требования оценки пресноводных вод.	Ответ сохранен	
<a href="#">3</a>	31/03/24, 11:04	Сохранено: Чтобы оценить влияние посёлка на реку нужно провести анализ качества воды возле сточных или канализационных труб отходящих от поселка. Анализ воды можно провести и у мест у воды, с высокой проходимостью такие как пляжи. Выяснить, влияет ли выход на лодках на качество воды. Должны быть соблюдены Требования безопасности и требования оценки пресноводных вод. Оценку должна проводить независимая комиссия, включающая в себя специалистов в данной сфере наблюдений оснащёнными всем необходимым оборудованием в исправном состоянии и обладающими необходимым объёмом знаний и опыта.	Ответ сохранен	
<a href="#">4</a>	31/03/24, 11:36	Сохранено: Чтобы оценить влияние посёлка на реку нужно провести анализ качества воды возле сточных или канализационных труб отходящих от поселка. Анализ воды можно провести и у мест у воды, с высокой проходимостью такие как пляжи мосты над рекой. Выяснить, влияет ли выход на лодках на качество воды. Должны быть соблюдены Требования безопасности и требования оценки пресноводных вод. Оценку должна проводить независимая комиссия, включающая в себя специалистов в данной сфере наблюдений оснащёнными всем необходимым оборудованием в исправном состоянии и обладающими необходимым объёмом знаний и опыта.	Ответ сохранен	
<a href="#">5</a>	31/03/24, 11:37	Попытка завершена	Выполнен	
<a href="#">6</a>	15/04/24, 08:41	Оценено вручную на 2 со следующим комментарием: <a href="#">Виталий Хаустов</a>	Выполнен	2,00

Вопрос **4**

Выполнен

Баллов: 4,00 из 20,00

 Отметить вопрос

[Редактировать вопрос](#)

**В прошлом веке уровень Каспийского моря значительно менялся. Поразмышляйте, с какими причинами связаны изменения уровня Каспийского моря.**

Каспийское море - море Севера России. Причиной изменения уровня воды в Каспийском море могло стать чрезмерное или наоборот уменьшенное таяние ледников. Повышению или уменьшению уровня воды так же могли поспособствовать течения вод. Значительному колебанию уровня воды вряд ли могли поспособствовать люди или судоходство в данном море.

Комментарий:  
Указан антропогенный фактор, но не внятно. Остальные - не верно.  
[Оставить комментарий или переопределить балл](#)

История ответов				
Шаг	Время	Действие	Состояние	Баллы
<a href="#">1</a>	31/03/24, 10:06	Начало	Пока нет ответа	
<a href="#">2</a>	31/03/24, 10:27	Сохранено: Каспийское море - море Севера России. Причиной изменения уровня воды в Каспийском море стало чрезмерное или наоборот уменьшенное таяние ледников. Повышению или уменьшению уровня воды так же могли поспособствовать течения вод.	Ответ сохранен	
<a href="#">3</a>	31/03/24, 11:07	Сохранено: Каспийское море - море Севера России. Причиной изменения уровня воды в Каспийском море стало чрезмерное или наоборот уменьшенное таяние ледников. Повышению или уменьшению уровня воды так же могли поспособствовать течения вод.Значительному колебанию уровня воды вряд ли могли поспособствовать люди или судоходство в данном море	Ответ сохранен	
<a href="#">4</a>	31/03/24, 11:36	Сохранено: Каспийское море - море Севера России. Причиной изменения уровня воды в Каспийском море могло стать чрезмерное или наоборот уменьшенное таяние ледников. Повышению или уменьшению уровня воды так же могли поспособствовать течения вод.Значительному колебанию уровня воды вряд ли могли поспособствовать люди или судоходство в данном море.	Ответ сохранен	
<a href="#">5</a>	31/03/24, 11:37	Попытка завершена	Выполнен	
<a href="#">6</a>	10/04/24, 21:57	Оценено вручную на 4 со следующим комментарием: Указан антропогенный фактор, но не внятно. Остальные - не верно.	Выполнен	4,00

Шаг	Время	Действие	Состояние	Баллы
		<a href="#">Александр Аверкиев</a>		

Вопрос **5**

Выполнен

Баллов: 8,00 из 15,00

Отметить вопрос

[Редактировать вопрос](#)

В [таблице](#) (см. файл .xls) даны значения среднесуточной температуры воздуха за каждый из дней тёплого сезона (апрель – сентябрь) для одного из регионов Российской Федерации.

Определите, можно ли в этом регионе выращивать рис, предполагая, что основным фактором является температура воздуха и для выращивания риса необходимо, чтобы сумма значений температуры воздуха в период с температурой выше  $10^{\circ}\text{C}$  была больше  $2200^{\circ}\text{C}$ .

Подтвердите свое мнение количественно. Значение округлите до целого.

Сделайте предположение, к какому региону Российской Федерации относится анализируемый пункт.

Не удалось открыть таблицу с данными

Комментарий:

[Оставить комментарий или переопределить балл](#)

История ответов

Шаг	Время	Действие	Состояние	Баллы
<a href="#">1</a>	31/03/24, 10:06	Начало	Пока нет ответа	
<a href="#">2</a>	31/03/24, 11:05	Сохранено: Не удалось открыть таблицу с данными	Ответ сохранен	
<a href="#">3</a>	31/03/24, 11:37	Попытка завершена	Выполнен	
<b>4</b>	<b>10/04/24, 14:03</b>	<b>Оценено вручную на 8 со следующим комментарием:</b> <a href="#">Татьяна Шишкина</a>	<b>Выполнен</b>	<b>8,00</b>

Вопрос **6**

Частично  
правильный

Баллов: 4,00 из  
6,00

Отметить  
вопрос

[Редактировать  
вопрос](#)

**Могут ли извержения вулканов ускорять таяние ледников? Выберите правильные ответы (укажите их через запятую).**

- 1. Да, потому что выбрасывают вулканический пепел темного цвета, который поглощает больше солнечного тепла. Поверхность ледника нагревается сильнее, лед начинает таять.**
- 2. Да, потому что вулканическая лава имеет высокую температуру, и лед около лавового потока начинает таять.**
- 3. Нет, потому что при извержениях большого числа вулканов в атмосферу попадает много вулканического пепла, поэтому количество солнечного тепла, поступающего к поверхности Земли, уменьшается.**
- 4. Да, потому что извержения вулканов приводят к увеличению температуры воздуха.**

Ответ:

Правильный ответ: 1,2,3

Комментарий:

[Оставить комментарий или переопределить балл](#)

### История ответов

Шаг	Время	Действие	Состояние	Баллы
<a href="#">1</a>	31/03/24, 10:06	Начало	Пока нет ответа	
<a href="#">2</a>	31/03/24, 10:30	Сохранено: 3,2	Ответ сохранен	
<a href="#">3</a>	31/03/24, 11:08	Сохранено: 3,1	Ответ сохранен	
<a href="#">4</a>	31/03/24, 11:37	Попытка завершена	Неверно	0,00
<b>5</b>	<b>14/04/24, 18:52</b>	<b>Оценено вручную на 4 со следующим комментарием:</b> <a href="#">Oksana Vladimirova</a>	<b>Частично правильный</b>	<b>4,00</b>

Вопрос **7**

Частично  
правильный

Баллов: 1,00 из  
2,00

Отметить  
вопрос

[Редактировать  
вопрос](#)

**Каким должен быть аппарат, способный проникнуть в центр Земли? Выберите правильные ответы и укажите их через запятую:**

- 1. Выдерживать сверхвысокое давление и температуры около 2000 °С.**
- 2. Выдерживать сверхвысокое давление и температуры более 6000 °С.**
- 3. Иметь форму стрелы или копья.**
- 4. Иметь форму очень острого лезвия.**

Ответ:



Правильный ответ: 2,4

Комментарий:

[Оставить комментарий или переопределить балл](#)

### История ответов

Шаг	Время	Действие	Состояние	Баллы
<a href="#">1</a>	31/03/24, 10:06	Начало	Пока нет ответа	
<a href="#">2</a>	31/03/24, 10:31	Сохранено: 2	Ответ сохранен	
<a href="#">3</a>	31/03/24, 11:37	Сохранено: 2,3	Ответ сохранен	
<a href="#">4</a>	31/03/24, 11:37	Попытка завершена	Неверно	0,00
<a href="#">5</a>	14/04/24, 18:52	Оценено вручную на 1 со следующим комментарием: <a href="#">Oksana Vladimirova</a>	Частично правильный	1,00